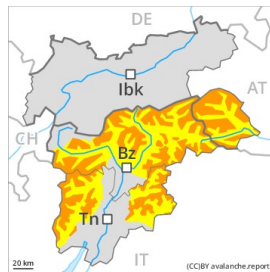


## Degré de danger 3 - Marqué

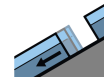


**Tendance: danger d'avalanche constant** →

le jeudi 04 02 2021



Neige ancienne  
(Sous-couche fragile persistante)



Avalanches de glissement  
(Avalanches de fond)



### Neige ancienne fragile et neige glissante à évaluer avec précaution.

Des couches fragiles dans la neige ancienne peuvent encore être déclenchées en certains endroits par des amateurs de sports d'hiver isolés. Prudence à toutes les expositions au-dessus d'environ 1900 m, notamment sur les pentes très raides comme aux transitions entre les endroits peu enneigés et les endroits très enneigés. Des avalanches peuvent aussi entraîner avec elles les couches plus profondes du manteau neigeux et atteindre une taille dangereuse. En outre les accumulations de neige soufflée fraîche sont partiellement fragiles à haute altitude et en haute montagne.

Avec le réchauffement des avalanches humides sont possibles. En outre il existe un danger d'avalanches de glissement, aussi sur les pentes à l'ombre. Des avalanches peuvent atteindre une grande taille de manière isolée.

Une grande expérience dans l'évaluation du danger d'avalanche est nécessaire.

### Manteau neigeux

**Modèles de danger**

md.2: neige glissante

md.7: zones avec peu de neige à coté des zones enneigées

Au milieu du manteau neigeux des couches fragiles ayant subi une métamorphose constructive à grains anguleux sont présentes. Ceci surtout au-dessus d'environ 1900 m.

Des accumulations de neige soufflée en général petites se forment avec le vent de sud-ouest fort en cours de journée, notamment à haute altitude et en haute montagne.

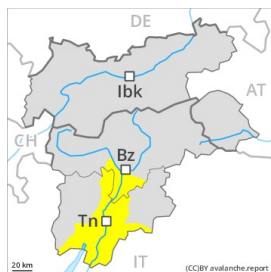
La partie inférieure du manteau neigeux est largement stable.

Les conditions météorologiques printanières entraînent une humidification progressive du manteau neigeux. Sur les pentes très raides ensoleillées et à basses et moyennes altitudes: Le manteau neigeux est humide, avec une croûte de regel à peine porteuse à la surface.

### Tendance

Diminution légère du danger d'avalanches sèches. Le danger d'avalanches de glissement et de coulées humides subsiste.

## Degré de danger 2 - Limité



**Tendance: danger d'avalanche constant** →

le Jeudi 04 02 2021



Neige soufflée  
(Neige ventée)



2200m



Neige ancienne  
(Sous-couche fragile persistante)



2000m

### Neige soufflée et neige ancienne fragile à surveiller.

Des accumulations de neige soufflée en partie fragiles se forment avec le vent de sud-ouest fort en cours de journée. Ceci surtout sur les pentes exposées à l'est, au nord et au sud-est au-dessus d'environ 2200 m. Prudence surtout sur les pentes très raides comme aux transitions entre les endroits peu enneigés et les endroits très enneigés. Des avalanches peuvent aussi de manière isolée être déclenchées avec en général une surcharge importante dans la neige ancienne fragile.

Avec le réchauffement des avalanches humides sont possibles. En outre il existe un danger d'avalanches de glissement, aussi sur les pentes à l'ombre.

### Manteau neigeux

**Modèles de danger**

md.2: neige glissante

md.7: zones avec peu de neige à côté des zones enneigées

Mercredi le vent souffle en général fortement. Le vent du sud-ouest transporte la neige ancienne. Les accumulations récentes de neige soufflée sont fragiles, notamment à haute altitude et en haute montagne. Au milieu du manteau neigeux des couches fragiles ayant subi une métamorphose constructive à grains anguleux sont présentes. La partie inférieure du manteau neigeux est largement stable.

Les conditions météorologiques printanières entraînent une humidification progressive du manteau neigeux. Sur les pentes très raides ensoleillées et à basses et moyennes altitudes: Le manteau neigeux est humide, avec une croûte de regel à peine porteuse à la surface.

### Tendance

Diminution légère du danger d'avalanches sèches. Le danger d'avalanches de glissement et de coulées humides subsiste.