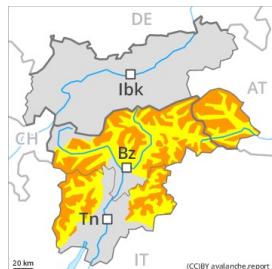




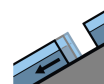
## Grau de Perill 3 - Marcat



Tendència: Perill d'allaus constant  
enDijous 04 02 2021



Capa feble persistent



Lliscaments



Les capes febles persistents i les allaus de lliscament han de ser avaluades amb atenció.

Les capes febles presents a la neu vella poden ser desencadenades fins i tot en alguns indrets al pas d'un sol muntanyenc. Precaució a totes les orientacions per sobre dels 1900 m aproximadament. Sobretot als vessants molt inclinats, i també a les zones de transició de mantell prim a gruixut. Les allaus poden, encara, implicar capes més profundes i atènyer mides perillosament grans. A més en cotes altes i zones d'alta muntanya les plaques de vent més recents són en alguns casos proclius al desencadenament.

A conseqüència de l'augment de la temperatura, són possibles allaus de neu humida. A més hi ha perill d'allaus de lliscament basal. També als vessants obacs. Les allaus poden atènyer mides grans de manera aïllada.

És necessària molta experiència en l'avaluació del perill d'allaus.

## Mantell de neu

Patrons de perill

pp.2: Lliscaments

pp.7: zones de poca neu en entorns amb molta neu

A la part central del mantell de neu es troben capes febles de cristalls angulosos. Això s'aplica especialment per sobre dels 1900 m aproximadament.

En el transcurs de la jornada, amb el vent del sud-oest fort, es formaran plaques de vent majoritàriament de mida petita. Sobretot en cotes altes i zones d'alta muntanya.

La part basal del mantell és majoritàriament estable.

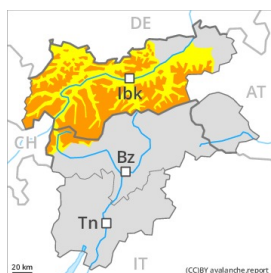
Les condicions de temps primaveral causaran una gradual humidificació del mantell de neu. Als vessants molt inclinats assolellats i a cotes baixes i mitges: El mantell de neu és humit, amb una crosta de regel tot just portant en superfície.

## Tendència

Afebliment lleuger del perill d'allaus seques. El perill d'allaus de lliscament basal i de purgues de neu humida romandrà invariable.



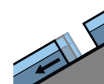
## Grau de Perill 3 - Marcat



**Tendència: Perill d'allaus constant**  
enDijous 04 02 2021



Capa feble persistent



Lliscaments



En algun indret les allaus poden implicar el mantell de neu vella feble i arribar a mida gran.

La situació d'allaus és delicada en alguns indrets. Això s'aplica per sobre dels 1900 m aproximadament. Entre els 1900 i els 2300 m aproximadament, els indrets perillosos són més freqüents i el perill és més gran. Fins i tot un únic practicant d'esports d'hivern pot desencadenar allaus. Això s'aplica especialment a les zones de mantell prim, i també a les zones de transició de mantell prim a gruixut. Les allaus poden implicar capes més profundes i atènyer mides perillosament grans. Són possibles desencadenaments a distància. Són necessàries molta experiència en l'avaluació del perill d'allaus i prudència màxima. A conseqüència de l'augment de la temperatura, són probables allaus de lliscament basal i purgues de neu humida. Evitar les àrees amb esquerdes de lliscament basal si és possible. A més les plaques de vent més recents són en alguns casos encara proclius al desencadenament. Els indrets perillosos es troben prop de les carenes per sobre dels 2200 m aproximadament. Els indrets perillosos i els punts de desencadenament augmentaran amb l'altitud.

## Mantell de neu

### Patrons de perill

pp.7: zones de poca neu en entorns amb molta neu

pp.2: lliscaments

A la part central del mantell de neu es troben capes febles inestables. Això s'aplica per sobre dels 1900 m aproximadament. Sobretot entre els 1900 i els 2300 m aproximadament en totes les orientacions. Els desencadenaments d'allaus i els tests d'estabilitat confirmen l'estructura feble del mantell de neu. La part basal del mantell s'ha facetat.

Les plaques de vent dels darrers dies descansen a sobre de capes toves. Sobretot als vessants obacs en cotes altes i zones d'alta muntanya.

Les condicions de temps primaveral causaran una gradual humidificació del mantell de neu. El mantell de neu és humit en cotes mitges. El mantell de neu és molt humit en cotes baixes.

## Tendència

La situació d'allaus és delicada en alguns indrets.



## Grau de Perill 2 - Moderat



**Tendència: Perill d'allaus constant** →

enDijous 04 02 2021



Capa feble persistent



1900m



Neu humida



1900m

El problema de capes febles persistents és la principal font de perill.

Sobretot per sobre dels 1900 m aproximadament, les capes febles presents a la neu vella poden ser desencadenades fins i tot en alguns indrets al pas d'un sol muntanyenc.

A conseqüència de l'augment de la temperatura, en el transcurs de la jornada són possibles només de manera aïllada allaus de neu humida, però majoritàriament petites. Precaució sobretot als vessants assolellats extremadament inclinats.

## Mantell de neu

### Patrons de perill

pp.7: zones de poca neu en entorns amb molta neu

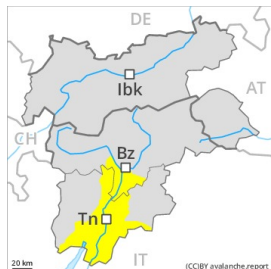
A la part central del mantell de neu es troben capes febles inestables. Això s'aplica especialment per sobre dels 1900 m aproximadament. Les condicions de temps primaveral causaran una gradual humidificació del mantell de neu. El mantell de neu és humit en cotes mitges. El mantell de neu és molt humit en cotes baixes.

## Tendència

El perill d'allaus romandrà invariable.



## Grau de Perill 2 - Moderat



**Tendència: Perill d'allaus constant** →

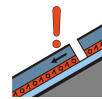
enDijous 04 02 2021



Neu ventada



2200m



Capa feble persistent



2000m

### La neu ventada i les capes febles persistents requereixen atenció.

En el transcurs de la jornada , amb el vent del sud-oest fort , es formaran plaques de vent de vegades inestables. Això s'aplica especialment als vessants orientats a est, nord i sud-est per sobre dels 2200 m aproximadament. Precaució sobretot als vessants molt inclinats, i també a les zones de transició de mantell prim a gruixut. També, de manera aïllada, les allaus poden desencadenar-se al mantell feble de neu vella principalment per sobrecàrregues fortes.

A conseqüència de l'augment de la temperatura, són possibles allaus de neu humida. A més hi ha perill d'allaus de lliscament basal. També als vessants obacs.

### Mantell de neu

**Patrons de perill**

pp.2: lliscaments

pp.7: zones de poca neu en entorns amb molta neu

El dimecres el vent serà en molts sectors fort. El vent del sud-oest transportarà la neu vella. Les noves acumulacions de neu ventada són inestables. Sobretot en cotes altes i zones d'alta muntanya.

A la part central del mantell de neu es troben capes febles de cristalls angulosos. La part basal del mantell és majoritàriament estable.

Les condicions de temps primaveral causaran una gradual humidificació del mantell de neu. Als vessants molt inclinats assolellats i a cotes baixes i mitges: El mantell de neu és humit, amb una crosta de regel tot just portant en superfície.

### Tendència

Afebliment lleuger del perill d'allaus seques. El perill d'allaus de lliscament basal i de purgues de neu humida romandrà invariable.