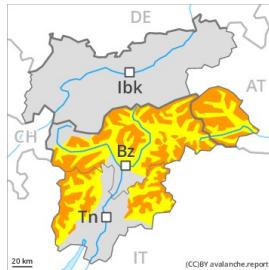




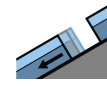
Grado de Peligro 3 - Notable



Tendencia: peligro de aludes sin cambios
en Jueves 04 02 2021 →



Capas débiles persistentes



Deslizamientos



Las capas débiles persistentes y los aludes de deslizamiento deben evaluarse con atención.

Las capas débiles presentes en la nieve antigua pueden ser desencadenadas en algunos lugares incluso al paso de un solo montañero. Precaución en todas las orientaciones por encima de los 1900 m aproximadamente. Sobre todo en las laderas muy inclinadas, y en las zonas de transición de manto delgado a grueso. Los aludes pueden, aún, implicar capas más profundas y alcanzar tamaños peligrosamente grandes. Además en cotas altas y zonas de alta montaña las placas de viento más recientes son en algunos casos proclives al desencadenamiento.

A consecuencia del aumento de la temperatura, son posibles avalanchas de nieve húmeda. Además hay peligro de aludes de deslizamiento basal. También en las laderas umbrías. Los aludes pueden alcanzar tamaños grandes de manera aislada.

Es necesaria mucha experiencia en la evaluación del peligro de aludes.

Manto nivoso

Patrones de peligro

pp.2: deslizamientos

pp.7: zonas de poca nieve en entornos con mucha nieve

En la parte central del manto de nieve se encuentran capas débiles de cristales angulosos. Esto se aplica especialmente por encima de los 1900 m aproximadamente.

En el transcurso de la jornada, con el viento fuerte del sudoeste, se formarán placas de viento en su mayoría de tamaño pequeño. Sobre todo en cotas altas y zonas de alta montaña.

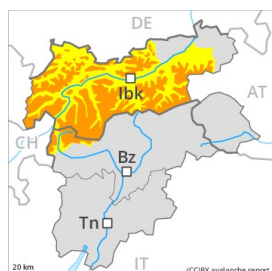
La parte basal del manto es en su mayor parte estable.

Las condiciones meteorológicas primaverales causarán una gradual humidificación del manto de nieve. En las laderas muy inclinadas solanas y en cotas bajas y medias: El manto de nieve es húmedo, con una costra de rehielo apenas portante en superficie.

Tendencia

Ligero descenso del peligro de aludes de nieve seca. El peligro de aludes de deslizamiento basal y de purgas de nieve húmeda permanecerá invariable.

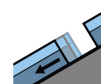
Grado de Peligro 3 - Notable



Tendencia: peligro de aludes sin cambios →
en Jueves 04 02 2021



Capas débiles persistentes



Deslizamientos



En algún lugar los aludes pueden implicar el manto de nieve antigua débil y alcanzar un tamaño grande.

La situación de aludes es delicada en algunos lugares. Esto se aplica por encima de los 1900 m aproximadamente. Entre los 1900 y los 2300 m aproximadamente, los lugares peligrosos son más frecuentes y el peligro es mayor. Incluso un solo practicante de deportes de invierno puede desencadenar aludes. Esto se aplica especialmente en las zonas de manto delgado, y en las zonas de transición de manto delgado a grueso. Los aludes pueden implicar capas más profundas y alcanzar tamaños peligrosamente grandes. Son posibles desencadenamientos a distancia. Son necesarias mucha experiencia en la evaluación del peligro de aludes y prudencia máxima.

A consecuencia del aumento de la temperatura, son probables avalanchas de deslizamiento basal y purgas de nieve húmeda. Evitar las áreas con grietas de deslizamiento basal si es posible.

Además las placas de viento más recientes son en algunos casos aún proclives al desencadenamiento. Los lugares peligrosos se encuentran cerca de los cordales por encima de los 2200 m aproximadamente. Los lugares peligrosos y los puntos de desencadenamiento aumentarán con la altitud.

Manto nivoso

Patrones de peligro

pp.7: zonas de poca nieve en entornos con mucha nieve

pp.2: deslizamientos

En la parte central del manto de nieve se encuentran capas débiles inestables. Esto se aplica por encima de los 1900 m aproximadamente. Sobre todo entre los 1900 y los 2300 m aproximadamente en todas las orientaciones. Los desencadenamientos de aludes y los tests de estabilidad confirman la estructura débil del manto de nieve. La parte basal del manto se ha facetado.

Las placas de viento de los últimos días descansan encima de capas blandas. Sobre todo en las laderas umbrías en cotas altas y zonas de alta montaña.

Las condiciones meteorológicas primaverales causarán una gradual humidificación del manto de nieve. El manto de nieve es húmedo en cotas medias. El manto de nieve es muy húmedo en cotas bajas.

Tendencia

La situación de aludes es delicada en algunos lugares.



Grado de Peligro 2 - Limitado



Tendencia: peligro de aludes sin cambios →

en Jueves 04 02 2021



Capas débiles persistentes



1900m



Nieve húmeda



1900m

El problema de capas débiles persistentes es la principal fuente de peligro.

Sobre todo por encima de los 1900 m aproximadamente, las capas débiles presentes en la nieve antigua pueden ser desencadenadas en algunos lugares incluso al paso de un solo montañero.

A consecuencia del aumento de la temperatura, en el transcurso de la jornada son posibles algunas avalanchas de nieve húmeda, pero en su mayoría pequeñas. Precaución sobre todo en las laderas solanas extremadamente inclinadas.

Manto nivoso

Patrones de peligro

pp.7: zonas de poca nieve en entornos con mucha nieve

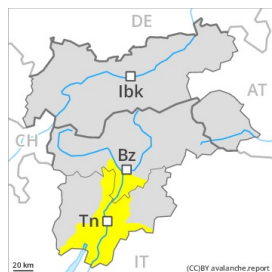
En la parte central del manto de nieve se encuentran capas débiles inestables. Esto se aplica especialmente por encima de los 1900 m aproximadamente. Las condiciones meteorológicas primaverales causarán una gradual humidificación del manto de nieve. El manto de nieve es húmedo en cotas medias. El manto de nieve es muy húmedo en cotas bajas.

Tendencia

El peligro de aludes permanecerá invariable.



Grado de Peligro 2 - Limitado



Tendencia: **peligro de aludes sin cambios** →

en Jueves 04 02 2021



Nieve
venteada



2200m



Capas
débiles
persistentes



2000m

La nieve venteada y las capas débiles persistentes requieren atenciónn.

En el transcurso de la jornada , con el viento fuerte del sudoeste , se formarán placas de viento a veces inestables. Esto se aplica especialmente en las laderas orientadas a este, norte y sudeste por encima de los 2200 m aproximadamente. Precaución sobre todo en las laderas muy inclinadas, y en las zonas de transición de manto delgado a grueso. De manera aislada, los aludes pueden desencadenarse en el manto débil de nieve antigua principalmente por sobrecargas fuertes.

A consecuencia del aumento de la temperatura, son posibles avalanchas de nieve húmeda. Además hay peligro de aludes de deslizamiento basal. También en las laderas umbrías.

Manto nivoso

Patrones de peligro

pp.2: deslizamientos

pp.7: zonas de poca nieve en entornos con mucha nieve

El miércoles el viento soplará en muchos sectores fuerte. El viento del sudoeste transportará la nieve antigua. Las nuevas acumulaciones de nieve venteada son inestables. Sobre todo en cotas altas y zonas de alta montaña.

En la parte central del manto de nieve se encuentran capas débiles de cristales angulosos. La parte basal del manto es en su mayor parte estable.

Las condiciones meteorológicas primaverales causarán una gradual humidificación del manto de nieve. En las laderas muy inclinadas solanas y en cotas bajas y medias: El manto de nieve es húmedo, con una costra de rehielo apenas portante en superficie.

Tendencia

Ligero descenso del peligro de aludes de nieve seca. El peligro de aludes de deslizamiento basal y de purgas de nieve húmeda permanecerá invariable.