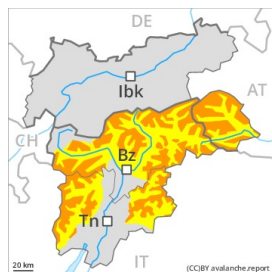
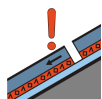


Degré de danger 3 - Marqué

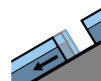


Tendance: danger d'avalanche constant →

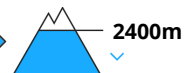
le jeudi 04 02 2021



Neige ancienne
(Sous-couche fragile persistante)



Avalanches de glissement
(Avalanches de fond)



Neige ancienne fragile et neige glissante à évaluer avec précaution.

Des couches fragiles dans la neige ancienne peuvent encore être déclenchées en certains endroits par des amateurs de sports d'hiver isolés. Prudence à toutes les expositions au-dessus d'environ 1900 m, notamment sur les pentes très raides comme aux transitions entre les endroits peu enneigés et les endroits très enneigés. Des avalanches peuvent aussi entraîner avec elles les couches plus profondes du manteau neigeux et atteindre une taille dangereuse. En outre les accumulations de neige soufflée fraîche sont partiellement fragiles à haute altitude et en haute montagne.

Avec le réchauffement des avalanches humides sont possibles. En outre il existe un danger d'avalanches de glissement, aussi sur les pentes à l'ombre. Des avalanches peuvent atteindre une grande taille de manière isolée.

Une grande expérience dans l'évaluation du danger d'avalanche est nécessaire.

Manteau neigeux

Modèles de danger

md.2: neige glissante

md.7: zones avec peu de neige à coté des zones enneigées

Au milieu du manteau neigeux des couches fragiles ayant subi une métamorphose constructive à grains anguleux sont présentes. Ceci surtout au-dessus d'environ 1900 m.

Des accumulations de neige soufflée en général petites se forment avec le vent de sud-ouest fort en cours de journée, notamment à haute altitude et en haute montagne.

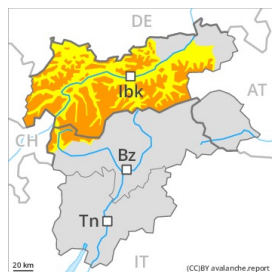
La partie inférieure du manteau neigeux est largement stable.

Les conditions météorologiques printanières entraînent une humidification progressive du manteau neigeux. Sur les pentes très raides ensoleillées et à basses et moyennes altitudes: Le manteau neigeux est humide, avec une croûte de regel à peine porteuse à la surface.

Tendance

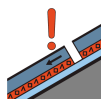
Diminution légère du danger d'avalanches sèches. Le danger d'avalanches de glissement et de coulées humides subsiste.

Degré de danger 3 - Marqué

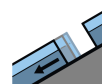


Tendance: danger d'avalanche constant →

le jeudi 04 02 2021



Neige ancienne
(Sous-couche fragile persistante)



Avalanches de glissement
(Avalanches de fond)



Des avalanches peuvent se déclencher dans la neige ancienne fragile par endroits et atteindre une grande taille.

Situation avalancheuse délicate dans certaines régions. Ceci au-dessus d'environ 1900 m. Entre environ 1900 et 2300 m les endroits dangereux sont plus fréquents et le danger plus élevé. Des amateurs de sports d'hiver même seuls peuvent déclencher des avalanches. Ceci surtout dans les endroits plutôt faiblement enneigés comme aux transitions entre les endroits peu enneigés et les endroits très enneigés. Des avalanches peuvent entraîner avec elles les couches plus profondes du manteau neigeux et atteindre une taille dangereuse. Des déclenchements à distance sont possibles. Une grande expérience dans l'évaluation du danger d'avalanche et une grande prudence sont nécessaires.

Avec le réchauffement des avalanches de glissement et coulées humides sont à attendre. Les zones présentant des fissures de glissement doivent être évitées dans la mesure du possible.

En outre les accumulations de neige soufflée fraîches sont partiellement encore fragiles. Les endroits dangereux se situent à proximité des crêtes au-dessus d'environ 2200 m. Les endroits dangereux et la probabilité de déclenchement augmentent avec l'altitude.

Manteau neigeux

Modèles de danger

md.7: zones avec peu de neige à coté des zones enneigées

md.2: neige glissante

Au milieu du manteau neigeux des couches fragiles susceptibles d'être déclenchées sont présentes. Ceci au-dessus d'environ 1900 m, notamment entre environ 1900 et 2300 m à toutes les expositions. Les départs d'avalanches et les tests de stabilité confirment la structure fragile du manteau neigeux. La partie inférieure du manteau neigeux a subi une métamorphose constructive à grains anguleux.

Les accumulations de neige soufflée des derniers jours reposent sur des couches meubles, notamment sur les pentes à l'ombre à haute altitude et en haute montagne.

Les conditions météorologiques printanières entraînent une humidification progressive du manteau neigeux. À moyenne altitude le manteau neigeux est humide. À basse altitude le manteau neigeux est totalement mouillé.

Tendance



Situation avalancheuse délicate dans certaines régions.

Degré de danger 2 - Limité



Tendance: danger d'avalanche constant

le Jeudi 04 02 2021



Neige
ancienne
(Sous-couche
fragile
persistante)



1900m



Avalanches
mouillées
(Neige
humide)



1900m

Neige ancienne fragile constituant le danger principal.

Des couches fragiles dans la neige ancienne peuvent encore être déclenchées en certains endroits par des amateurs de sports d'hiver isolés, surtout au-dessus d'environ 1900 m.

Avec le réchauffement en cours de journée des avalanches humides isolées sont possibles, mais en général uniquement de petite taille. Prudence surtout sur les pentes extrêmement raides ensoleillées.

Manteau neigeux

Modèles de danger

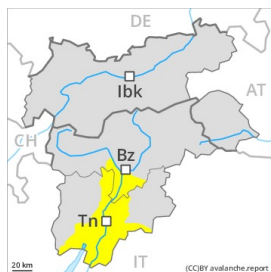
md.7: zones avec peu de neige à côté des zones enneigées

Au milieu du manteau neigeux des couches fragiles susceptibles d'être déclenchées sont présentes. Ceci surtout au-dessus d'environ 1900 m. Les conditions météorologiques printanières entraînent une humidification progressive du manteau neigeux. À moyenne altitude le manteau neigeux est humide. À basse altitude le manteau neigeux est totalement mouillé.

Tendance

Le danger d'avalanches subsiste.

Degré de danger 2 - Limité



Tendance: danger d'avalanche constant →

le Jeudi 04 02 2021



Neige soufflée
(Neige ventée)



2200m



Neige ancienne
(Sous-couche fragile persistante)



2000m

Neige soufflée et neige ancienne fragile à surveiller.

Des accumulations de neige soufflée en partie fragiles se forment avec le vent de sud-ouest fort en cours de journée. Ceci surtout sur les pentes exposées à l'est, au nord et au sud-est au-dessus d'environ 2200 m. Prudence surtout sur les pentes très raides comme aux transitions entre les endroits peu enneigés et les endroits très enneigés. Des avalanches peuvent aussi de manière isolée être déclenchées avec en général une surcharge importante dans la neige ancienne fragile.

Avec le réchauffement des avalanches humides sont possibles. En outre il existe un danger d'avalanches de glissement, aussi sur les pentes à l'ombre.

Manteau neigeux

Modèles de danger

md.2: neige glissante

md.7: zones avec peu de neige à côté des zones enneigées

Mercredi le vent souffle en général fortement. Le vent du sud-ouest transporte la neige ancienne. Les accumulations récentes de neige soufflée sont fragiles, notamment à haute altitude et en haute montagne. Au milieu du manteau neigeux des couches fragiles ayant subi une métamorphose constructive à grains anguleux sont présentes. La partie inférieure du manteau neigeux est largement stable.

Les conditions météorologiques printanières entraînent une humidification progressive du manteau neigeux. Sur les pentes très raides ensoleillées et à basses et moyennes altitudes: Le manteau neigeux est humide, avec une croûte de regel à peine porteuse à la surface.

Tendance

Diminution légère du danger d'avalanches sèches. Le danger d'avalanches de glissement et de coulées humides subsiste.