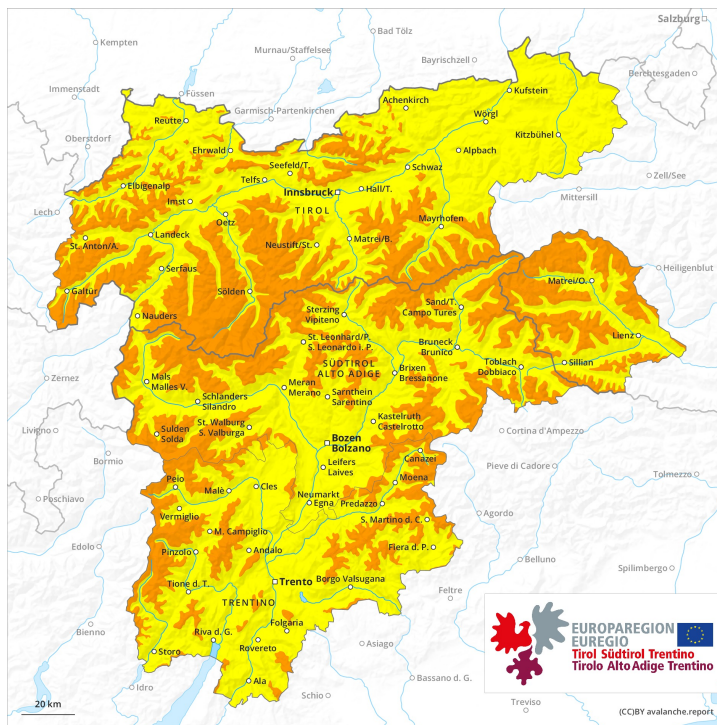
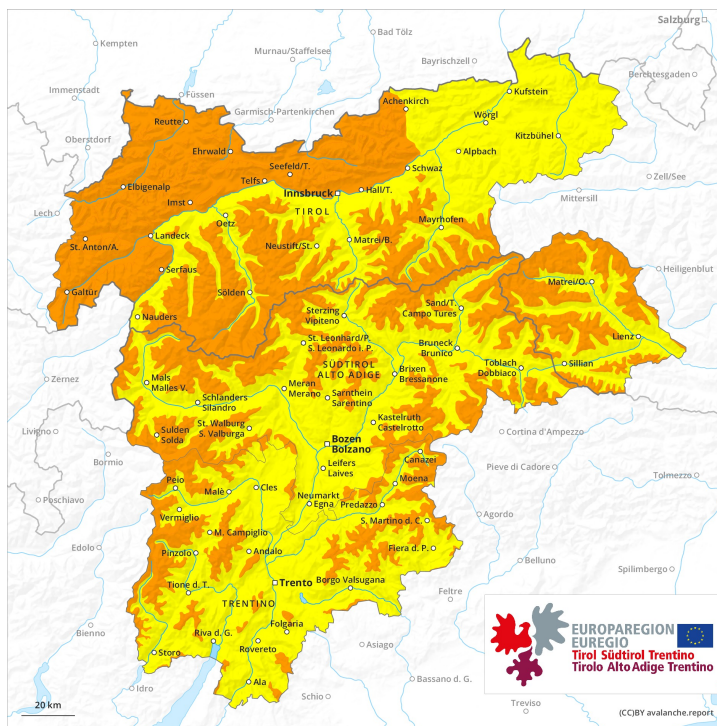




AM

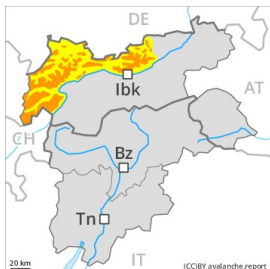


PM

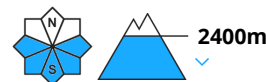


Grad de perill 3 - Mercat

AM:



Tendència: perill de lauegi constant
 enDiuendres 05 02 2021 →



PM:



Tendència: perill de lauegi constant
 enDiuendres 05 02 2021 →



Damb era pujada des temperatures diürnes e era radiacion solara, son possibles cada viatge mès nombrosi lauegi de nhèu fòrça umida e d'esguïtament basau. En quauque endret es lauegi pòden implicar eth mantèth de nhèu vielha feble e arribar a mida grana.

Eth perill de lauegi de nhèu fòrça umida e d'esguïtament basau aumentarà ath long deth dia. Es endrets perilhosi se tròben en totes es orientacions per dejós des 1900 m aproximativament e tanben enes pales soleienques fòrça arribentes per dejós des 2400 m aproximativament. Es lauegi pòden arténher mides granes.

Tanben, es lauegi sequi pòden desencadenar-se en mantèth feble de nhèu vielha ath pas d'un solet montanhaire. Açò s'aplique per dessus des 1900 m aproximativament. Sustot enes zònes de celh prim, e tanben enes zònes de transicion de celh prim a grossut. Entre es 1900 e es 2300 m aproximativament, es endrets perilhosi son mès freqüenti e eth perill ei leugèrament mès gran. Es lauegi pòden implicar coches mès pregones e arténher mides perilhosament granes. Son possibles desencadenaments a distància. Son necessàries experiéncia e prudéncia.

Sustot apròp des soms se formaràn plaques de vent a viatges inestables.

Celh de nhèu

Patrons de perill

pp.7: zònes praubes de nhèu en zònes abundantes de nhèu

pp.10: scenari de primavera

Es condicions de temps primauerau causaràn ua progressiua umidificacion deth mantèth de nhèu. Sustot en còtes baixes e mejanes, e tanben enes pales soleienques fòrça arribentes per dejós des 2400 m aproximativament.

Ena part centrau deth mantèth de nhèu se tròben coches febles inestables. Sustot entre es 1900 e es 2300 m aproximativament en totes es orientacions. Es desencadenaments de lauegi e es tèsti d'estabilitat

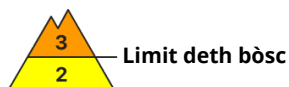
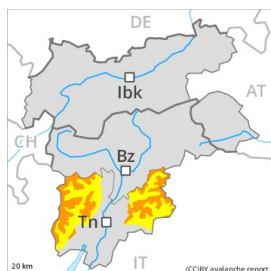


confirmen era estructura febla deth mantèth de nhèu.

Tendència

Eth perilh de lauegi de nhèu fòrça umida e d'esguitlament basau aumentarà ath long deth dia.

Grad de perill 3 - Mercat



Tendència: perill de lauegi constant
enDiuendres 05 02 2021 →



Nhèu ventada



Limit deth bòsc



Nhèu umida



2400m

Era nhèu ventada e es coches febles persistentes requerissen atencion. En cors dera jornada son possibles lauegi de nhèu fòrça umida e d'esguitlament basau.

Es coches febles presentes ena nhèu vieja pòden desencadenar-se espciaument damb subrecargues fòrtes. Precaucion en totes es orientacions per dessus des 1900 m aproximativament. Sustot enes pales fòrça arribentes, e tanben enes zònes de transicion de celh prim a grossut. Es lauegi pòden, encara, implicar coches mès pregones e arténher mides fòrça granes. Ath delà en còtes nautas e zònes de nauta montanha es plaques de vent mès recents son en quauqui casi favorables ath desencadenament. Aguestes pòden desencadenar-se damb ua subrecarga febla.

A conseqüència der augment dera temperatura, son possibles lauegi de nhèu umida. Ath delà i a un perill de lauegi d'esguitlament basau. Tanben enes pales ombrères. Es lauegi pòden arténher mides granes de manèra isolada.

Son arrecomanables atencion e prudència.

Celh de nhèu

Patrons de perill

pp.2: esguitlament de nhèu

pp.7: zònes praubes de nhèu en zònes abundantes de nhèu

Era part basau deth mantèth ei majoritàriament establa. Ena part centrau deth mantèth de nhèu se tròben coches febles de cristalhs angulosi. Sustot per dessus des 1900 m aproximativament.

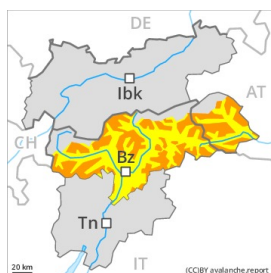
Damb eth vent fòrt deth sud-oèst, s'an format plaques de vent addicionaus. Especiaument en còtes nautas e zònes de nauta montanha.

Es condicions de temps primauerau causaràn ua graduau umidificacion deth mantèth de nhèu. Enes pales fòrça arribentes soleienques e en còtes baixes e mejanes: Eth mantèth de nhèu ei umit, damb ua crosta de regèu tot just portanta en superfícia.

Tendència

Leugèr afebliment deth perill de lauegi sequi. Eth perill de lauegi d'esguitlament basau e de purgues de nhèu umida demorarà invariable.

Grad de perihl 3 - Mercat



Tendència: perihl de lauegi constant
 enDiuendres 05 02 2021



Coches fèbles
 persistentes



1900m



Nhèu umida



2400m

Eth problèma de coches febles persistentes requerís atencion. En cors dera jornada son possibles lauegi de nhèu fòrça umida e d'esguitlament basau.

Es coches febles presentes ena nhèu vieha pòden desencadenar-se e tanben en quauqui endrets ath pas d'un solet montanhaire. Precaucion en totes es orientacions per dessus des 1900 m aproximativament. Sustot enes pales fòrça arribentes, e tanben enes zònes de transicion de celh prim a grossut. Es lauegi pòden, encara, implicar coches mès pregones e arténher mides perilhosament granes. Ath delà en còtes nautes e zònes de nauta montanha es plaques de vent mès recentes son en quauqui casi favorables ath desencadenament.

A conseqüència der augment dera temperatura diürna e era radiacion solara, son probables lauegi de nhèu umida. Sustot enes pales soleienques. Ath delà i a un perihl de lauegi d'esguitlament basau. Tanben enes pales ombrères. Es lauegi pòden arténher mides fòrça granes.

Ei de besonh ua cèrta experiència ena avaloracion deth perihl de lauegi.

Celh de nhèu

Patrons de perihl

pp.7: zònes praubes de nhèu en zònes abundantes de nhèu

pp.10: scenari de primavera

Ena part centrau deth mantèth de nhèu se tròben coches febles de cristalhs angulosi. Açò s'aplique especiaument per dessus des 1900 m aproximativament.

Es plaques de vent majoritàriament de mida petita d'ager son en part encara inestables. Especiaument enes pales fòrça arribentes orientades a nòrd-oèst, nòrd e èst e en zònes de nauta montanha.

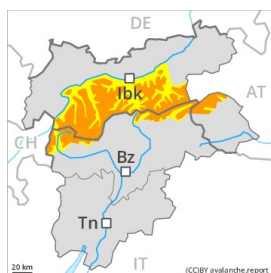
Era part basau deth mantèth ei majoritàriament establa.

Es condicions de temps primaverau causaràn per dejós des 2400 m aproximativament ua progressiua umidificacion deth mantèth de nhèu. Enes pales fòrça arribentes soleienques e en còtes baixes e mejanes: Eth mantèth de nhèu ei umit, damb ua crosta de regèu non portanta en superfícia.

Tendència

Es condicions de temps primaverau causaràn ua pèrta dera resistència ath laguens deth mantèth de nhèu.

Grad de perih 3 - Mercat



Tendència: augment deth perih de lauegi
enDiuendres 05 02 2021



Coches fèbles
persistentes



1900m



Nhèu umida



2400m

En quauque endret es lauegi pòden implicar eth mantèth de nhèu vielha feble e arribar a mida grana. Damb era pujada des temperatures diürnes e era radiacion solara, son possibles lauegi de nhèu fòrça umida e d'esguitlament basau.

Eth perih de lauegi de nhèu fòrça umida e d'esguitlament basau aumentarà leugèrament ath long deth dia. Es endrets perilhosi se tròben en totes es orientacions per dejós des 1900 m aproximativament e tanben enes pales soleienques fòrça arribentes per dejós des 2400 m aproximativament. Es lauegi pòden arténher mides granes de manèra isolada.

Tanben, es lauegi sequi pòden desencadenar-se en mantèth feble de nhèu vielha ath pas d'un solet montanhaire. Açò s'aplique per dessus des 1900 m aproximativament. Sustot enes zònes de celh prim, e tanben enes zònes de transicion de celh prim a grossut. Entre es 1900 e es 2300 m aproximativament, es endrets perilhosi son mès freqüenti e eth perih ei leugèrament mès gran. Es lauegi pòden implicar coches mès pregones e arténher mides perilhosament granes. Son possibles desencadenaments a distància. Son necessàries experiència e prudència.

Sustot apròp des soms se formaràn plaques de vent a viatges inestables.

Celh de nhèu

Patrons de perih

pp.7: zònes praubes de nhèu en zònes abundantes de nhèu

pp.10: scenari de primavera

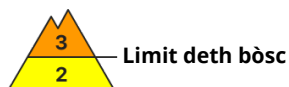
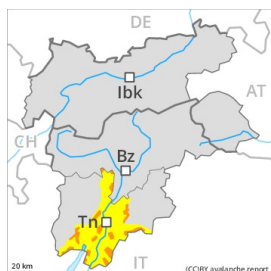
Es condicions de temps primaverau causaràn ua progressiua umidificacion deth mantèth de nhèu. Sustot en còtes baixes e mejanes, e tanben enes pales soleienques fòrça arribentes per dejós des 2400 m aproximativament.

Ena part centrau deth mantèth de nhèu se tròben coches febles inestables. Sustot entre es 1900 e es 2300 m aproximativament en totes es orientacions. Es desencadenaments de lauegi e es tèsti d'estabilitat confirmen era estructura febla deth mantèth de nhèu.

Tendència

Eth perih de lauegi de nhèu fòrça umida e d'esguitlament basau aumentarà ath long deth dia.

Grad de perih 3 - Mercat



Tendència: perih de lauegi constant
 enDiuendres 05 02 2021



Era nhèu ventada e es coches febles persistentes requerissen atencion. En cors dera jornada son possibles lauegi de nhèu fòrça umida e d'esguitlament basau.

Damb eth vent fòrt deth quadrant sud-oèst, en cors dera jornada, en fòrça endrets se formaràn plaques de vent de bon desencadenar. Sustot enes pales orientades a èst, nòrd e sud-èst per dessus des 2000 m aproximativament. Precaucion sustot enes pales fòrça arribentes, e tanben enes zònes de transicion de celh prim a grossut. Tanben, de manèra isolada, es lauegi pòden desencadenar-se en mantèth feble de nhèu vielha principauement per subrecargues fòrtes.

A conseqüència der augment dera temperatura, son possibles lauegi de nhèu umida, tanben fòrça grani. Ath delà i a un perih de lauegi d'esguitlament basau e de purgues de nhèu umida. Tanben enes pales ombrères.

Celh de nhèu

Patrons de perih

pp.2: esguitlament de nhèu

pp.7: zònes praubes de nhèu en zònes abundantes de nhèu

Era part basau deth mantèth ei majoritàriament establa. Ena part centrau deth mantèth de nhèu se tròben coches febles de cristalhs angulosi. Sustot per dessus des 1900 m aproximativament.

Damb eth vent fòrt deth sud-oèst, s'an format plaques de vent addicionaus. Especiauement en còtes nautas e zònes de nauta montanha.

Es condicions de temps primaueru causaràn ua graduau umidificacion deth mantèth de nhèu. Enes pales fòrça arribentes soleienques e en còtes baishes e mejanes: Eth mantèth de nhèu ei umit, damb ua crosta de regèu tot just portanta en superfícia.

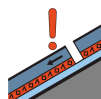
Tendència

Leugèr afebliment deth perih de lauegi sequi. Eth perih de lauegi d'esguitlament basau e de purgues de nhèu umida demorarà invariable.

Grad de perih 2 - Moderat



Tendència: perih de lauegi constant →
enDiuendres 05 02 2021



Coches fèbles
persistentes



1900m



Nhèu umida



2400m

Damb era pujada des temperatures diürnes e era radiacion solara, son possibles purgues de nhèu umida ath long deth dia aumens de mida petita.

A conseqüència der augment dera temperatura diürna e era radiacion solara, ath long dera jornada son possibles sonque isoladament lauegi de nhèu umida, mès majoritariament petiti. Precaucion sustot enes pales soleienques extrèmament arribentes.

Sustot per dessus des 1900 m aproximativament, es coches febles presentes ena nhèu vielha pòden desencadenar-se e tanben en quauqui endrets ath pas d'un solet montanhaire.

Celh de nhèu

Patrons de perih

pp.7: zònes praubes de nhèu en zònes abundantes de nhèu

pp.10: scenari de primavera

Ena part centrau deth mantèth de nhèu se tròben coches febles inestables. Açò s'aplique especiaument per dessus des 1900 m aproximativament. Es condicions de temps primaueru causaràn ua graduau umidificacion deth mantèth de nhèu. Eth mantèth de nhèu ei umit en còtes mejanes. Eth mantèth de nhèu ei fòrça umit en còtes baishes.

Tendència

Aument deth perih de lauegi umits e fòrça umits.