



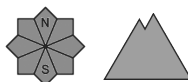
Grado de Peligro 3 - Notable



Tendencia: peligro de aludes sin cambios →
 en Lunes 08 02 2021



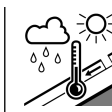
Nieve reciente



Nieve venteada



Límite del bosque



Nieve húmeda



Con la nieve reciente y el viento peligro notable (3) de aludes. Ellos pueden ser desencadenadas de manera aislada incluso con una sobrecarga débil.

Se prevén en una zona extensa de 20 a 30 cm de nieve por encima de los 1500 m aproximadamente, localmente más. Los lugares peligrosos y los puntos de desencadenamiento aumentarán en el transcurso de la jornada. La nieve reciente y la nieve venteada del domingo pueden desencadenarse al paso de un solo montañero en todas las orientaciones en todas las cotas. Sobre todo en las laderas muy inclinadas, y en las zonas de transición de manto delgado a grueso. Los aludes pueden, aún, implicar capas más profundas y alcanzar tamaños peligrosamente grandes.

En cotas bajas y medias: A consecuencia de la lluvia, en el transcurso de la jornada el peligro de aludes de nieve húmeda o muy húmeda aumentará claramente. Sobre todo en las laderas umbrías inclinadas. Hay un peligro substancial de aludes de deslizamiento basal. Evitar las áreas con grietas de deslizamiento basal si es posible.

Manto nivoso

Patrones de peligro

pp.6: frío, nieve suelta y viento

pp.3: lluvia

Con la nieve reciente y el viento fuerte del sudoeste, se formarán extensas placas de viento. Especialmente cerca de los cordales, en canales y cubetas por encima del límite del bosque. En el período hasta el domingo se prevén de 20 a 30 cm de nieve por encima de los 1500 m aproximadamente, localmente más. En muchos lugares la nieve reciente y la nieve venteada descansan encima de una superficie lisa del manto de nieve antiguo. En la parte central del manto de nieve se encuentran capas débiles de cristales angulosos. Sobre todo por encima de los 1900 m aproximadamente. La nieve antigua es húmeda. Principalmente en cotas bajas y medias, y en las laderas soleadas inclinadas aún en cotas altas.

Tendencia

Con la atenuación de las precipitaciones, ligero descenso del peligro de aludes.

Grado de Peligro 3 - Notable



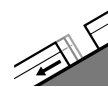
Tendencia: peligro de aludes sin cambios →
enLunes08 02 2021



Límite del bosque



1800m



2200m

Deslizamientos

Con la nieve reciente y el viento peligro notable (3) de aludes. Ellos pueden ser desencadenadas de manera aislada incluso con una sobrecarga débil.

Se prevén en una zona extensa de 20 a 30 cm de nieve por encima de los 1500 m aproximadamente, localmente más. Los lugares peligrosos y los puntos de desencadenamiento aumentarán en el transcurso de la jornada. La nieve reciente y la nieve venteada del domingo pueden desencadenarse al paso de un solo montañero en todas las orientaciones en todas las cotas. Sobre todo en las laderas muy inclinadas, y en las zonas de transición de manto delgado a grueso. Los aludes pueden, aún, implicar capas más profundas y alcanzar tamaños peligrosamente grandes.

En cotas bajas y medias: A consecuencia de la lluvia, en el transcurso de la jornada el peligro de aludes de nieve húmeda o muy húmeda aumentará claramente. Sobre todo en las laderas umbrías inclinadas. Hay un peligro substancial de aludes de deslizamiento basal. Evitar las áreas con grietas de deslizamiento basal si es posible.

Manto nivoso

Patrones de peligro

pp.6: frío, nieve suelta y viento

pp.3: lluvia

Con la nieve reciente y el viento fuerte del sudoeste, se formarán extensas placas de viento. Especialmente cerca de los cordales, en canales y cubetas por encima del límite del bosque. En el período hasta el domingo se prevén de 20 a 30 cm de nieve por encima de los 1500 m aproximadamente, localmente más. En muchos lugares la nieve reciente y la nieve venteada descansan encima de una superficie lisa del manto de nieve antiguo. En la parte central del manto de nieve se encuentran capas débiles de cristales angulosos. Sobre todo por encima de los 1900 m aproximadamente. La nieve antigua es húmeda. Principalmente en cotas bajas y medias, y en las laderas soleadas inclinadas aún en cotas altas.

Tendencia

Con la atenuación de las precipitaciones, ligero descenso del peligro de aludes.