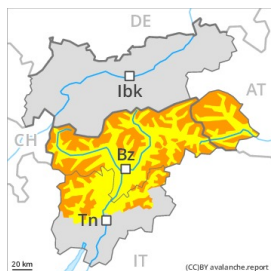


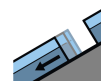
Degré de danger 3 - Marqué



Tendance: danger d'avalanche constant →
 le Vendredi 12 02 2021



Neige soufflée
 (Neige ventée)



Avalanches de
 glissement
 (Avalanches
 de fond)



Neige
 ancienne
 (Sous-couche
 fragile
 persistante)



Neige récemment soufflée constituant le danger principal. Neige glissante à surveiller.

À haute altitude et en haute montagne: La neige fraîche et en particulier les accumulations de neige soufflée parfois épaisses peuvent être facilement déclenchées à toutes les expositions. Le nombre et la taille des endroits dangereux augmentent avec l'altitude. Des avalanches de neige meuble isolées sont possibles sur les pentes extrêmement raides au soleil. Des avalanches peuvent aussi entraîner avec elles les couches plus profondes du manteau neigeux et atteindre une taille dangereuse. Des couches fragiles en partie supérieure du manteau neigeux peuvent encore être déclenchées en certains endroits par des amateurs de sports d'hiver isolés, surtout aux endroits plutôt faiblement enneigés.

À basses et moyennes altitudes: Il existe un danger latent d'avalanches de glissement. Les zones présentant des fissures de glissement doivent être évitées dans la mesure du possible. Des accumulations de neige soufflée en partie fragiles se forment avec le foehn de nord partiellement fort en cours de journée aussi sous la limite de la forêt.

Manteau neigeux

Modèles de danger

md.6: froid, neige légère et vent

md.2: neige glissante

Mercredi il est tombé au-dessus d'environ 1500 m de 2 à 10 cm de neige, localement plus. Les accumulations de neige soufflée fraîches reposent sur des couches meubles à toutes les expositions au-dessus de la limite de la forêt.

Le manteau neigeux ancien est humide, surtout à basse et moyenne altitude.

Au milieu du manteau neigeux des couches fragiles susceptibles d'être déclenchées sont présentes à toutes les expositions, surtout au-dessus d'environ 2000 m.



Tendance

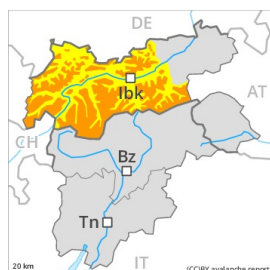
Attention à la neige récemment soufflée. En outre il existe un danger latent d'avalanches de glissement.

Degré de danger 3 - Marqué



Tendance: danger d'avalanche constant →

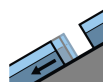
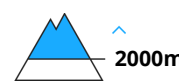
le Vendredi 12 02 2021



Neige ancienne
(Sous-couche fragile persistante)



Neige soufflée
(Neige ventée)



Avalanches de glissement
(Avalanches de fond)



Des avalanches peuvent se déclencher dans la neige ancienne fragile par endroits et atteindre une grande taille. Attention à la neige récemment soufflée.

Des avalanches peuvent être déclenchées par un seul amateur de sports d'hiver dans la neige ancienne fragile. Ceci au-dessus d'environ 2000 m, notamment dans les endroits plutôt faiblement enneigés comme aux transitions entre les endroits peu enneigés et les endroits très enneigés. Entre environ 2000 et 2400 m les endroits dangereux sont plus fréquents et le danger un peu plus élevé. Des avalanches peuvent entraîner avec elles les couches plus profondes du manteau neigeux et atteindre une taille dangereuse. Des accumulations de neige soufflée en partie fragiles se sont formées avec la neige fraîche et le vent fort à tempétueux. Les endroits dangereux se situent surtout sur les pentes à proximité des crêtes à l'ombre à haute altitude et en haute montagne.

En outre il existe un danger à ne pas sous-estimer d'avalanches de glissement. Ceci surtout à l'ouest et au nord-ouest. Les zones présentant des fissures de glissement doivent être évitées.

Expérience et retenue sont nécessaires.

Manteau neigeux

Modèles de danger

md.6: froid, neige légère et vent

md.7: zones avec peu de neige à côté des zones enneigées

Il est tombé en général au-dessus d'environ 1000 m par régions jusqu'à 15 cm de neige, localement plus. Les accumulations de neige soufflée fraîches reposent sur des couches meubles surtout sur les pentes à l'ombre à haute altitude.

Au milieu du manteau neigeux des couches fragiles susceptibles d'être déclenchées sont présentes, notamment entre environ 2000 et 2400 m à toutes les expositions. Les tests de stabilité confirment la



structure fragile du manteau neigeux.

Tendance

Diminution à peine marquée du danger d'avalanches avec le refroidissement.

Degré de danger 2 - Limité

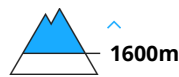


Tendance: danger d'avalanche constant →

leVendredi 12 02 2021



Neige soufflée
(Neige ventée)



Neige récemment soufflée à surveiller.

Des accumulations de neige soufflée en partie fragiles se sont formées avec la neige fraîche et le vent fort à tempétueux. Les endroits dangereux se situent surtout sur les pentes à proximité des crêtes à l'ombre à haute altitude et en haute montagne. De tels endroits dangereux sont facilement identifiables pour un oeil exercé.

Des couches fragiles dans la neige ancienne peuvent encore être déclenchées en certains endroits par des amateurs de sports d'hiver isolés. Ceci surtout au sud-ouest entre environ 2000 et 2400 m sur les pentes à l'ombre, notamment aux transitions entre les endroits peu enneigés et les endroits très enneigés.

Manteau neigeux

Modèles de danger

md.6: froid, neige légère et vent

md.7: zones avec peu de neige à coté des zones enneigées

Il est tombé en général au-dessus d'environ 1000 m de 5 à 10 cm de neige, localement jusqu'à 20 cm. Les accumulations de neige soufflée fraîches reposent sur des couches meubles surtout sur les pentes à l'ombre à haute altitude.

Dans la partie inférieure du manteau neigeux des couches fragiles isolées sont présentes.

À basse altitude il y a peu de neige.

Tendance

Diminution à peine marquée du danger d'avalanches avec le refroidissement.