

Grado de Peligro 3 - Notable



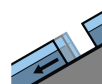
Tendencia: **peligro de aludes en disminución**
en Viernes 12 02 2021



Nieve
venteada



Límite del
bosque



Deslizamientos



2000m

Nieve reciente y nieve venteada son la principal fuente de peligro. El problema de deslizamientos basales requiere atención. Todavía peligro notable (3) de aludes.

En una zona amplia miércoles se han acumulado de 10 a 20 cm de nieve por encima de los 1000 m aproximadamente, localmente hasta 30 cm. La nieve reciente y la nieve venteada se mantienen muy inestables en todas las orientaciones por encima del límite del bosque. Esto se aplica especialmente en las laderas muy inclinadas y cerca de los cordales. Los aludes de nieve seca pueden ser desencadenados con una sobrecarga débil o de forma natural.

Además hay un peligro latente de aludes de deslizamiento basal y de purgas de nieve húmeda. Hasta que bajen las temperaturas, son aún posibles avalanchas de placa húmeda de tamaño mediano. Ellos pueden, aún, implicar capas más profundas y alcanzar tamaños bastante grandes. Precaución incluyendo en los taludes y las laderas herbosas.

Es necesaria mucha experiencia en la evaluación del peligro de aludes. Evitar las áreas con grietas de deslizamiento basal si es posible.

Manto nivoso

Patrones de peligro

pp.6: frío, nieve suelta y viento

pp.3: lluvia

Con el viento de moderado a fuerte del norte, se formarán placas de viento fácilmente desencadenables especialmente cerca de los cordales. Esto se aplica en canales y cubetas por debajo del límite del bosque. En muchos lugares la nieve reciente y la nieve venteada descansan encima de una superficie lisa del manto de nieve antiguo. Sobre todo por encima de los 1900 m aproximadamente.

La nieve antigua es húmeda. Especialmente en cotas bajas y medias. Sobre todo por encima del límite del bosque, en la parte central del manto de nieve se encuentran capas débiles de cristales angulosos.

Tendencia

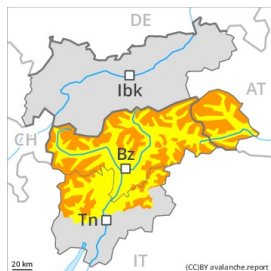
Con el enfriamiento, progresivo descenso del peligro de aludes de nieve húmeda o muy húmeda. Esto se aplica especialmente por debajo de los 2000 m aproximadamente. El problema de nieve venteada reciente debe ser evaluado con atención.

Grado de Peligro 3 - Notable



Tendencia: peligro de aludes sin cambios →

en Viernes 12 02 2021



Nieve
 venteada



Deslizamientos



Capas
 débiles
 persistentes



El problema de nieve venteada reciente es la principal fuente de peligro. El problema de deslizamientos basales requiere atención.

En cotas altas y en zonas de alta montaña: La nieve reciente y en particular las placas de viento a veces gruesas pueden desencadenarse fácilmente en todas las orientaciones. El número y la dimensión de los lugares peligrosos aumentarán con la altitud. En las laderas solanas extremadamente inclinadas, son posibles de manera aislada avalanchas de nieve sin cohesión. Los aludes pueden, aún, implicar capas más profundas y alcanzar tamaños peligrosamente grandes. Sobre todo en las zonas de manto delgado, las capas débiles presentes en la parte superficial del manto de nieve pueden ser desencadenadas en algunos lugares incluso al paso de un solo montañero.

En cotas bajas y medias: Hay un peligro latente de aludes de deslizamiento basal. Evitar las áreas con grietas de deslizamiento basal si es posible. En el transcurso de la jornada, con el Foehn con rachas fuertes del norte, se formarán placas de viento a veces inestables también por debajo del límite del bosque.

Manto nivoso

Patrones de peligro

pp.6: frío, nieve suelta y viento

pp.2: deslizamientos

Miércoles se han acumulado de 2 a 10 cm de nieve por encima de los 1500 m aproximadamente, localmente más. Las placas de viento más recientes descansan encima de capas blandas en todas las orientaciones por encima del límite del bosque.

La nieve antigua es húmeda. Principalmente en cotas bajas y medias.

En todas las orientaciones, en la parte central del manto de nieve se encuentran capas débiles inestables. Principalmente por encima de los 2000 m aproximadamente.

Tendencia

Atención al problema de nieve venteada reciente. Además hay un peligro latente de aludes de deslizamiento basal.