

Grad de perih 3 - Mercat



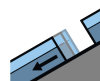
Tendència: Diminucion deth perih de lauegi
enDiuendres 12 02 2021



Nhèu ventada



Limit deth
bòsc



Esguitlament
de nhèu



2000m

Nhèu recenta e nhèu ventada son era hònt principau de perih. Eth problèma d'esguitlaments basaus requerís atencion. Encara perih mercat (3) de lauegi.

En ua zòna grana dimèrcles an queigut de 10 a 20 cm de nhèu per dessus des 1000 m aproximativament, locaument enquia 30 cm. Era nhèu recenta e es plaques de vent se mantien fòrça inestables en totes es orientacions per dessus deth limit deth bòsc. Açò s'aplique esepciaument enes pales fòrça arribentes e apròp des crestes. Es lauegi sequi pòden desencadenar-se damb ua subrecarga febla o naturaument. Ath delà i a un perih latent de lauegi d'esguitlament basau e de purgues de nhèu umida. Enquia que non baishen es temperatures, son encara possibles lauegi de placa umida de mida mejana. Eres pòden, encara, implicar coches mès pregones e arténher mides fòrça granes. Precaucion includint enes talussi e enes pales erboses.

Ei de besonh fòrça experiéncia ena avaloracion deth perih de lauegi. Evitar es airaus damb henerècles d'esguitlament basau s'ei possible.

Celh de nhèu

Patrons de perih

pp.6: heired, nhèu sense coesion e vent

pp.3: ploja

Damb eth vent de moderat a fòrt deth nòrd, esepciaument apròp des crestes se formaràn plaques de vent de bon desencadenar. Açò s'aplique tanben enes canaus e conques per dejós deth limit deth bòsc. En fòrça endrets era nhèu recenta e era nhèu ventada arrepòsen ath dessus d'ua superfícia lisa deth mantèth de nhèu vielh. Sustot per dessus des 1900 m aproximativament.

Era nhèu vielha ei umida. Esepciaument en côtes baishes e mejanes. Sustot per dessus deth limit deth bòsc, ena part centrau deth mantèth de nhèu se tròben coches febles de cristalhs angulosi.

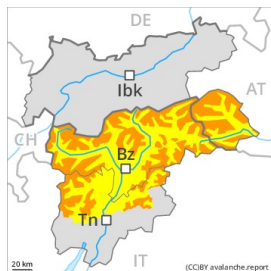
Tendència

Damb eth heiredament, progressiu afebliment deth perih de lauegi umits e fòrça umits. Açò s'aplique esepciaument per dejós des 2000 m aproximativament. Eth problèma de nhèu ventada recenta ac cau avalorar damb atencion.

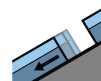
Grad de perih 3 - Mercat



Tendència: perih de lauegi constant
 enDiuendres 12 02 2021 →



Nhèu ventada



Esguitlament de nhèu



Coches fèbles persistentes



Eth problèma de nhèu ventada recenta ei era hònt principau de perih. Eth problèma d'esguitlaments basaus requerís atencion.

En còtes nautas e en zònes de nauta montanha: Era nhèu recenta e en particular plaques de vent es plaques de vent a viatges grossudes se pòden desencadenar damb facilitat en totes es orientacions. Eth nombre e era dimension des endrets perilhosi aumentaràn damb era altitud. Enes pales soleienques extrèmament arribentes, son possibles de manèra isolada lauegi de nhèu sense coesion. Es lauegi pòden, encara, implicar coches mèns pregones e arténher midas perilhosament granes. Sustot enes zònes de celh prim es coches febles presentes ena part superficial deth mantèth de nhèu pòden desencadenar-se e tanben en quauqui endrets ath pas d'un solet montanhaire.

En còtes baixas e mejanas: I a un perih latent de lauegi d'esguitlament basau. Evitar es airaus damb henerècles d'esguitlament basau s'ei possible. Damb era balaguèra damb bohades fòrtes deth nòrd, en cors dera jornada, tanben per dejós deth limit deth bòsc se formaràn plaques de vent a viatges inestables.

Celh de nhèu

Patrons de perih

pp.6: heired, nhèu sense coesion e vent

pp.2: esguitlament de nhèu

Dimèrcles an queigut de 2 a 10 cm de nhèu per dessus des 1500 m aproximativament, locaument encara mè. Es plaques de vent mèns recentas repòsen ath dessus de coches trendes en totes es orientacions per dessus deth limit deth bòsc.

Era nhèu vielha ei umida. Principaument en còtes baixas e mejanas.

En totes es orientacions, ena part centrau deth mantèth de nhèu se tròben coches febles inestables.

Principaument per dessus des 2000 m aproximativament.

Tendència

Atencion ath problèma de nhèu ventada recenta. Ath delà i a un perih latent de lauegi d'esguitlament basau.