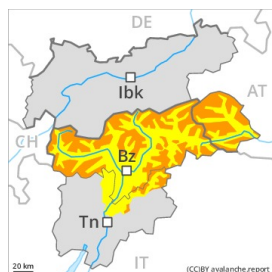




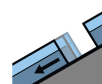
Grau de Perill 3 - Marcat



Tendència: Perill d'allaus constant
enDissabte 13 02 2021



Neu ventada



Lliscaments



Capa feble persistent



El problema de neu ventada recent és la principal font de perill. El problema de lliscaments basals requereix atenció.

A cotes altes i a zones d'alta muntanya: La neu recent i en particular les plaques de vent a vegades gruixudes poden fàcilment ser desencadenades de manera accidental o, de manera aïllada, natural en totes les orientacions. El nombre i la dimensió dels indrets perillosos augmentaran amb l'altitud. Les allaus poden, encara, implicar capes més profundes i atènyer mides perillosament grans. Sobretot a les zones de mantell prim les capes febles presents a la part superficial del mantell de neu poden ser desencadenades fins i tot en alguns indrets al pas d'un sol muntanyenc.

A cotes baixes i mitges: Hi ha un perill latent d'allaus de lliscament basal. Evitar les àrees amb esquerdes de lliscament basal si és possible.

Mantell de neu

Patrons de perill

pp.6: neu freda i incohesiva i vent

pp.2: Lliscaments

Les plaques de vent més recents descansen a sobre de capes toves en totes les orientacions per sobre del límit del bosc.

La neu vella és humida. Principalment en cotes baixes i mitges.

En totes les orientacions, a la part central del mantell de neu es troben capes febles inestables.

Principalment per sobre dels 2000 m aproximadament.

Tendència

Atenció al problema de neu ventada recent. A més hi ha un perill latent d'allaus de lliscament basal.