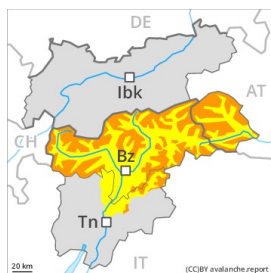


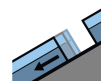
Grado de Peligro 3 - Notable



Tendencia: peligro de aludes sin cambios →
 en Sábado 13 02 2021



Nieve
 venteada



Deslizamientos



Capas
 débiles
 persistentes



El problema de nieve venteada reciente es la principal fuente de peligro. El problema de deslizamientos basales requiere atención.

En cotas altas y en zonas de alta montaña: La nieve reciente y en particular las placas de viento a veces gruesas pueden fácilmente ser desencadenados de manera accidental o, de manera aislada, natural en todas las orientaciones. El número y la dimensión de los lugares peligrosos aumentarán con la altitud. Los aludes pueden, aún, implicar capas más profundas y alcanzar tamaños peligrosamente grandes. Sobre todo en las zonas de manto delgado, las capas débiles presentes en la parte superficial del manto de nieve pueden ser desencadenadas en algunos lugares incluso al paso de un solo montañero.

En cotas bajas y medias: Hay un peligro latente de aludes de deslizamiento basal. Evitar las áreas con grietas de deslizamiento basal si es posible.

Manto nivoso

Patrones de peligro

pp.6: frío, nieve suelta y viento

pp.2: deslizamientos

Las placas de viento más recientes descansan encima de capas blandas en todas las orientaciones por encima del límite del bosque.

La nieve antigua es húmeda. Principalmente en cotas bajas y medias.

En todas las orientaciones, en la parte central del manto de nieve se encuentran capas débiles inestables. Principalmente por encima de los 2000 m aproximadamente.

Tendencia

Atención al problema de nieve venteada reciente. Además hay un peligro latente de aludes de deslizamiento basal.