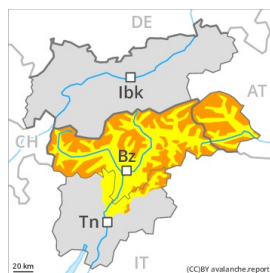




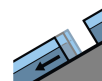
## Grad de perilh 3 - Mercat



**Tendència: perilh de lauegi constant**  
enDissabte 13 02 2021



Nhèu ventada



Esguitlament de nhèu



Coches fèbles persistentes



Eth problèma de nhèu ventada recenta ei era hònt principau de perilh. Eth problèma d'esguitlaments basaus requerís atencion.

En còtes nautas e en zònes de nauta montanha: Era nhèu recenta e en particular plaques de vent es plaques de vent a viatges grossudes pòden èster desencadenadi damb facilitat de manèra accidentau o, de manèra isolada, naturau en totes es orientacions. Eth nombre e era dimension des endrets perilhosi aumentaràn damb era altitud. Es lauegi pòden, encara, implicar coches mèns pregones e arténher midas perilhosament granes. Sustot enes zònes de celh prim es coches febles presentes ena part superficial deth mantèth de nhèu pòden desencadenar-se e tanben en quauqui endrets ath pas d'un solet montanhaire. En còtes baixes e mejanes: I a un perilh latent de lauegi d'esguitlament basau. Evitar es airaus damb henerècles d'esguitlament basau s'ei possible.

### Celh de nhèu

#### Patrons de perilh

pp.6: heired, nhèu sense coesion e vent

pp.2: esguitlament de nhèu

Es plaques de vent mèns recentas repòsen ath dessus de coches trendes en totes es orientacions per dessus deth limit deth bòsc.

Era nhèu vielha ei umida. Principalement en còtes baixes e mejanes.

En totes es orientacions, ena part centrau deth mantèth de nhèu se tròben coches febles inestables. Principalement per dessus des 2000 m aproximativament.

### Tendència

Atencion ath problèma de nhèu ventada recenta. Ath delà i a un perilh latent de lauegi d'esguitlament basau.