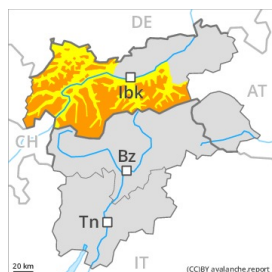




## Grau de Perill 3 - Marcat



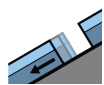
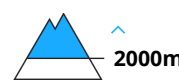
Tendència: Perill d'allaus constant  
en Dissabte 13 02 2021



Capa feble persistent



Neu ventada



Lliscaments



En algun indret les allaus poden implicar el mantell de neu vella feble i arribar a mida gran. Atenció al problema de neu ventada recent.

Les allaus poden desencadenar-se al mantell feble de neu vella al pas d'un sol muntanyenc. Això s'aplica per sobre dels 2000 m aproximadament. Sobretot a les zones de mantell prim, i també a les zones de transició de mantell prim a gruixut. Entre els 2000 i els 2400 m aproximadament, els indrets perillosos són més freqüents. Les allaus poden implicar capes més profundes i atènyer mides perillosament grans. Amb la neu recent i el vent amb ratxes fortes, s'han format plaques de vent inestables. Els indrets perillosos es troben sobretot prop de les carenes en cotes altes i zones d'alta muntanya.

A més hi ha un perill latent d'allaus de lliscament basal. Això s'aplica especialment als sectors de l'oest i del nord-oest. Evitar les àrees amb esquerdes de lliscament basal.

A conseqüència de la radiació solar, són probables cada cop més nombroses allaus de neu seca sense cohesió, però majoritàriament petites.

Són necessàries experiència i prudència.

## Mantell de neu

### Patrons de perill

pp.6: neu freda i incohesiva i vent

pp.7: zones de poca neu en entorns amb molta neu

En una zona àmplia han caigut de 5 a 15 cm de neu per sobre dels 1000 m aproximadament. Als Alps Passirie han caigut fins a 40 cm de neu.

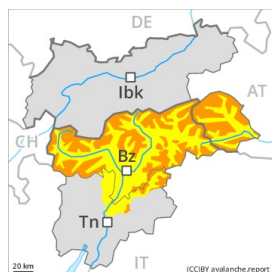
Les plaques de vent més recents descansen a sobre de capes toves en cotes altes i zones d'alta muntanya. A la part central del mantell de neu es troben capes febles inestables. Sobretot entre els 2000 i els 2400 m aproximadament en totes les orientacions.

## Tendència

Amb el refredament, afebliment escàs del perill d'allaus.



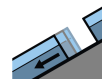
## Grau de Perill 3 - Marcat



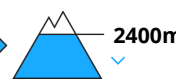
Tendència: Perill d'allaus constant  
enDissabte 13 02 2021



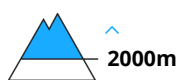
Neu ventada



Lliscaments



Capa feble  
persistent



El problema de neu ventada recent és la principal font de perill. El problema de lliscaments basals requereix atenció.

A cotes altes i a zones d'alta muntanya: La neu recent i en particular les plaques de vent a vegades gruixudes poden fàcilment ser desencadenades de manera accidental o, de manera aïllada, natural en totes les orientacions. El nombre i la dimensió dels indrets perillosos augmentaran amb l'altitud. Les allaus poden, encara, implicar capes més profundes i atènyer mides perillosament grans. Sobretot a les zones de mantell prim les capes febles presents a la part superficial del mantell de neu poden ser desencadenades fins i tot en alguns indrets al pas d'un sol muntanyenc.

A cotes baixes i mitges: Hi ha un perill latent d'allaus de lliscament basal. Evitar les àrees amb esquerdes de lliscament basal si és possible.

## Mantell de neu

Patrons de perill

pp.6: neu freda i incohesiva i vent

pp.2: Lliscaments

Les plaques de vent més recents descansen a sobre de capes toves en totes les orientacions per sobre del límit del bosc.

La neu vella és humida. Principalment en cotes baixes i mitges.

En totes les orientacions, a la part central del mantell de neu es troben capes febles inestables.

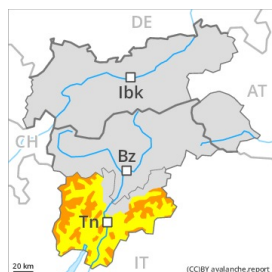
Principalment per sobre dels 2000 m aproximadament.

## Tendència

Atenció al problema de neu ventada recent. A més hi ha un perill latent d'allaus de lliscament basal.



## Grau de Perill 3 - Marcat



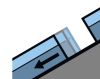
Tendència: Perill d'allaus constant  
en Dissabte 13 02 2021



Neu ventada



Límit del bosc



Lliscaments



2200m



Capa feble persistent



2000m

En alçada encara perill marcat (3) d'allaus. El problema de neu ventada recent és la principal font de perill. El problema de lliscaments basals requereix atenció.

La neu recent i les plaques de vent es mantenen molt inestables en totes les orientacions per sobre del límit del bosc. Això s'aplica especialment als vessants molt inclinats i prop de les carenes. Les allaus seques poden ser desencadenades amb una sobrecàrrega feble o de manera natural.

Sobretot als vessants assolats molt inclinats, són encara possibles allaus de placa de mida petita i, localment, mitjana. Elles poden, encara, implicar capes més profundes i atènyer mides força grans. A més hi ha un perill latent d'allaus de lliscament basal i de purgues de neu humida.

És necessària molta experiència en l'avaluació del perill d'allaus. Evitar les àrees amb esquerdes de lliscament basal si és possible.

## Mantell de neu

Patrons de perill

pp.6: neu freda i incohesiva i vent

pp.3: pluja

Amb el vent del nord de moderat a fort, s'han format plaques de vent ben visibles especialment prop de les carenes. Això s'aplica també a les canals i cubetes per sota del límit del bosc. En molts indrets la neu recent i la neu ventada descansen a sobre d'una superfície llisa del mantell de neu vell. Sobretot per sobre dels 1900 m aproximadament.

La neu vella és humida. Especialment en cotes baixes i mitges. Sobretot per sobre del límit del bosc, a la part central del mantell de neu es troben capes febles de cristalls angulosos.

## Tendència

El problema de neu ventada recent ha de ser avaluat amb atenció.



## Grau de Perill 2 - Moderat



**Tendència: Perill d'allaus constant** →  
en Dissabte 13 02 2021



Neu ventada



### El problema de neu ventada recent requereix atenció.

Amb la neu recent i el vent amb ratxes fortes, s'han format plaques de vent inestables. Els indrets perillosos es troben sobretot prop de les carenes. Els indrets tan perillosos són fàcils de reconèixer pel muntanyenc expert.

A conseqüència de la radiació solar, són probables cada cop més nombroses allaus de neu seca sense cohesió, però majoritàriament petites.

Les capes febles presents a la neu vella poden ser desencadenades fins i tot en alguns indrets al pas d'un sol muntanyenc. Això s'aplica entre els 1800 i els 2200 m aproximadament, sobretot als Alps de Kitzbühel occidental.

### Mantell de neu

#### Patrons de perill

pp.6: neu freda i incohesiva i vent

En una zona àmplia han caigut de 5 a 10 cm de neu per sobre dels 1000 m aproximadament. En molts indrets la neu recent i la neu ventada descansen a sobre de capes toves.

A la part basal del mantell de neu es troben capes febles aïllades.

En cotes baixes hi ha poca neu.

### Tendència

Amb el refredament, afebliment escàs del perill d'allaus.