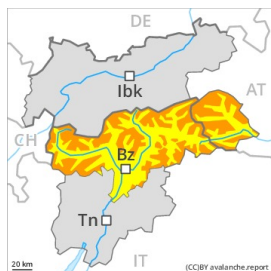


Degré de danger 3 - Marqué

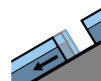


Tendance: danger d'avalanche constant →

leDimanche 14 02 2021



Neige soufflée
(Neige ventée)



Avalanches de
glissement
(Avalanches
de fond)



Neige
ancienne
(Sous-couche
fragile
persistante)



Neige soufflée en haute montagne. Neige glissante à évaluer avec précaution.

Les accumulations récentes de neige soufflée peuvent être déclenchées facilement ou glisser spontanément de manière isolée à toutes les expositions au-dessus d'environ 2000 m. Le nombre et la taille des endroits dangereux augmentent avec l'altitude. Des avalanches peuvent aussi entraîner avec elles les couches plus profondes du manteau neigeux et atteindre une taille dangereuse. Des couches fragiles dans la neige ancienne peuvent encore être déclenchées en certains endroits par des amateurs de sports d'hiver isolés, surtout aux endroits plutôt faiblement enneigés.

Il existe un danger latent d'avalanches de glissement. Les zones présentant des fissures de glissement doivent être évitées dans la mesure du possible.

Manteau neigeux

Modèles de danger

md.6: froid, neige légère et vent

md.2: neige glissante

Les accumulations de neige soufflée fraîches reposent sur des couches meubles à toutes les expositions au-dessus de la limite de la forêt. Les différentes accumulations de neige soufflée sont mal liées entre elles. La partie inférieure du manteau neigeux est humide, avec une croûte de regel à la surface, surtout à basse et moyenne altitude.

Au milieu du manteau neigeux des couches fragiles susceptibles d'être déclenchées sont présentes à toutes les expositions, surtout au-dessus d'environ 2000 m.

Tendance

Avec les températures basses et le vent parfois fort, le manteau neigeux ne peut pas se solidifier dans les



prochains jours. Attention à la neige récemment soufflée. En outre il existe un danger latent d'avalanches de glissement.