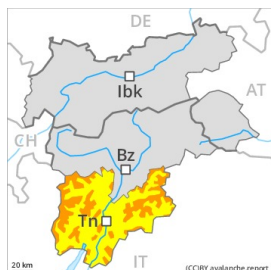


Grado Pericolo 3 - Marcato



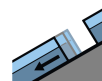
Tendenza: **Pericolo valanghe stabile** →
 per Domenica il 14.02.2021



Neve ventata



Linea del bosco



Valanghe di slittamento



2200m



Strati deboli persistenti



Linea del bosco

La neve ventata recente è la principale fonte di pericolo. In quota ancora marcato pericolo di valanghe.

La neve fresca e la neve ventata rimangono molto instabili a tutte le esposizioni al di sopra del limite del bosco. Ciò soprattutto sui pendii molto ripidi e nelle zone in prossimità delle creste. I nuovi accumuli di neve ventata possono facilmente subire un distacco provocato o, a livello isolato, spontaneo a tutte le esposizioni e per lo più al di sopra del limite del bosco. Il numero e le dimensioni dei punti pericolosi aumenteranno con l'altitudine.

Gli strati deboli presenti nella neve vecchia sono individuabili solo con difficoltà. Le valanghe possono a livello isolato coinvolgere gli strati più profondi e raggiungere dimensioni piuttosto grandi.

Le escursioni richiedono molta esperienza nella valutazione del pericolo di valanghe e una prudente scelta dell'itinerario. Sussiste un pericolo latente di valanghe per scivolamento di neve. Evitare se possibile le zone con rotture da scivolamento.

Manto nevoso

Situazione tipo (st.6: neve fresca fredda a debole coesione e vento)

Con vento da moderato a forte proveniente da nord principalmente nelle zone in prossimità delle creste si sono formati accumuli di neve ventata ben visibili. Ciò anche nelle conche e nei canali al di sotto del limite del bosco. Gli accumuli di neve ventata di più recente formazione poggiano su strati soffici a tutte le esposizioni. Il legame reciproco de(-) i vari accumuli di neve ventata è sfavorevole.

Soprattutto al di sopra del limite del bosco, nella parte centrale del manto nevoso si trovano strati fragili a cristalli angolari.

La parte basale del manto nevoso è umida, con una crosta da rigelo in superficie, specialmente alle quote di bassa e media montagna.

Tendenza

Sussiste un pericolo latente di valanghe per scivolamento di neve. Con le basse temperature, il manto

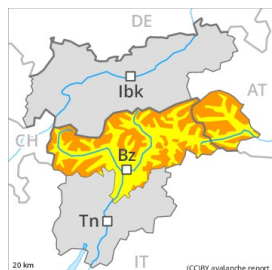


nevosio non riuscirà a consolidarsi, soprattutto in prossimità delle cime e ad alta quota. La neve ventata recente deve essere valutata con attenzione.

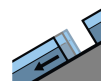
Grado Pericolo 3 - Marcato



Tendenza: **Pericolo valanghe stabile**
 per Domenica il 14.02.2021 →



Neve ventata



Valanghe di
 slittamento



Strati deboli
 persistenti



Neve ventata in alta montagna. La neve slittante deve essere valutata con attenzione.

I nuovi accumuli di neve ventata possono facilmente subire un distacco provocato o, a livello isolato, spontaneo a tutte le esposizioni al di sopra dei 2000 m circa. Il numero e le dimensioni dei punti pericolosi aumenteranno con l'altitudine. Le valanghe possono anche coinvolgere gli strati più profondi e raggiungere dimensioni pericolosamente grandi. Soprattutto nelle zone scarsamente innevate, gli strati deboli presenti nella neve vecchia possono distaccarsi ancora in alcuni punti in seguito al passaggio di un singolo appassionato di sport invernali.

Sussiste un pericolo latente di valanghe per scivolamento di neve. Evitare se possibile le zone con rotture da scivolamento.

Manto nevoso

Situazione tipo

st.6: neve fresca fredda a debole coesione e vento

st.2: valanga per scivolamento di neve

Gli accumuli di neve ventata di più recente formazione poggiano su strati soffici a tutte le esposizioni al di sopra del limite del bosco. Il legame reciproco de(-) i vari accumuli di neve ventata è sfavorevole.

La parte basale del manto nevoso è umida, con una crosta da rigelo in superficie, principalmente alle quote di bassa e media montagna.

A tutte le esposizioni, nella parte centrale del manto nevoso si trovano strati fragili instabili, principalmente al di sopra dei 2000 m circa.

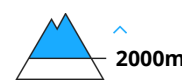
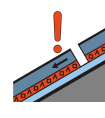
Tendenza

Con le basse temperature e il vento a tratti forte, nei prossimi giorni il manto nevoso non riuscirà a consolidarsi. Attenzione alla neve ventata recente. Inoltre sussiste un pericolo latente di valanghe per scivolamento di neve.

Grado Pericolo 3 - Marcato



Tendenza: Pericolo valanghe stabile →
 per Domenica il 14.02.2021



La neve ventata deve essere valutata con spirito critico.

Con vento in parte forte proveniente da direzioni variabili si formeranno accumuli di neve ventata facilmente distaccabili. Questi possono in molti punti distaccarsi già in seguito al passaggio di un singolo appassionato di sport invernali. Con il vento di forte intensità, sono possibili isolate valanghe spontanee. I punti pericolosi si trovano a tutte le esposizioni ad alta quota e in alta montagna. Le valanghe possono subire un distacco nel debole manto di neve vecchia principalmente sui pendii esposti a ovest, nord ed est. Ciò soprattutto al di sopra dei 2000 m circa. Tra i 2000 e i 2400 m circa, i punti pericolosi sono più frequenti.

Isolate valanghe possono coinvolgere gli strati più profondi e raggiungere grandi dimensioni.

Manto nevoso

Situazione tipo

st.6: neve fresca fredda a debole coesione e vento

st.7: zone con poca neve durante inverni ricchi di neve

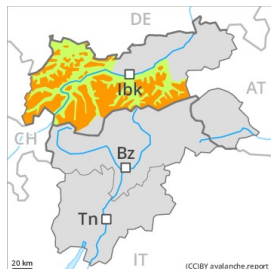
Gli accumuli di neve ventata di più recente formazione poggiano su strati soffici ad alta quota e in alta montagna.

Nella parte centrale del manto nevoso si trovano strati fragili instabili, soprattutto tra i 2000 e i 2400 m circa sui pendii esposti a ovest, nord ed est.

Tendenza

Scarso calo del pericolo di valanghe.

Grado Pericolo 3 - Marcato



Tendenza: Pericolo valanghe stabile
 per Domenica il 14.02.2021 →



Strati deboli
 persistenti



Neve ventata



Linea del
 bosco

La neve ventata e la neve vecchia a debole coesione devono essere valutate con attenzione.

Le valanghe possono subire un distacco nel debole manto di neve vecchia principalmente nelle zone di passaggio da poca a molta neve come p.es. all'ingresso di conche e canali. Ciò soprattutto al di sopra dei 2000 m circa sui pendii ripidi esposti a ovest, nord ed est. Tra i 2000 e i 2400 m circa, i punti pericolosi sono più frequenti.

Con vento in parte forte proveniente da direzioni variabili si formeranno accumuli di neve ventata facilmente distaccabili. Questi possono distaccarsi già in seguito al passaggio di un singolo appassionato di sport invernali e raggiungere dimensioni medie. I punti pericolosi si trovano a tutte le esposizioni al di sopra del limite del bosco. Le valanghe possono a livello isolato coinvolgere gli strati più profondi e raggiungere grandi dimensioni.

Manto nevoso

Situazione tipo

st.6: neve fresca fredda a debole coesione e vento

st.7: zone con poca neve durante inverni ricchi di neve

Gli accumuli di neve ventata di più recente formazione poggiano su strati soffici ad alta quota e in alta montagna.

Nella parte centrale del manto nevoso si trovano strati fragili instabili, soprattutto tra i 2000 e i 2400 m circa sui pendii ripidi esposti a ovest, nord ed est.

Tendenza

Scarso calo del pericolo di valanghe.

Grado Pericolo 2 - Moderato



Tendenza: Pericolo valanghe stabile →
per Domenica il 14.02.2021



Neve ventata



1800m

La neve ventata recente richiede attenzione.

Con vento in parte forte si formeranno accumuli di neve ventata instabili. I punti pericolosi si trovano soprattutto nelle zone in prossimità delle creste. Tali punti pericolosi sono facilmente individuabili dall'escursionista esperto.

Gli strati deboli presenti nella neve vecchia possono distaccarsi ancora a livello molto isolato in seguito al passaggio di un singolo appassionato di sport invernali. Ciò ad alta quota, soprattutto sulle Alpi di Kitzbühel occidentali.

Manto nevoso

Situazione tipo

st.6: neve fresca fredda a debole coesione e vento

Il legame reciproco de(-) i vari accumuli di neve ventata è in parte ancora sfavorevole. Nella parte centrale del manto nevoso si trovano isolati strati fragili. A bassa quota è presente poca neve.

Tendenza

Scarso calo del pericolo di valanghe.