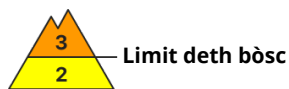
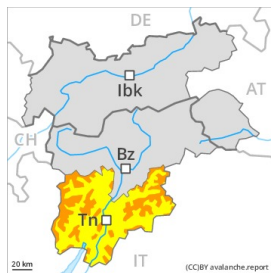




Grad de perih 3 - Mercat



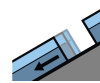
Tendència: perih de lauegi constant
enDiumenge 14 02 2021 →



Nhèu ventada



Limit deth
bòsc



Esguitlament
de nhèu



2200m



Coches
fèbles
persistentes



Limit deth
bòsc

Eth problèma de nhèu ventada recenta ei era hònt principau de perih. En nautada encara perih mercat (3) de lauegi.

Era nhèu recenta e es plaques de vent se mantien fòrça inestables en totes es orientacions per dessus deth limit deth bòsc. Açò s'aplique eseciaument enes pales fòrça arribentes e apròp des crestes. Es naues acumulacions de nhèu ventada se pòden desencadenar damb facilitat de manèra accidentau o, isoladament, de manèra naturau en totes es orientacions e generaument per dessus deth limit deth bòsc. Eth nombre e era dimension des endrets perilhosi aumentaràn damb era altitud.

Es coches febles presentes ena nhèu vielha son de mau reconéisher. Es lauegi pòden, de manèra isolada, implicar coches mèns pregones e arténher mides fòrça granes.

Es excursions de montanha requerissen fòrça experiéncia ena avaloracion deth perih de lauegi e ua seleccion suenhada der itinerari. I a un perih latent de lauegi d'esguitlament basau. Evitar es airaus damb henerècles d'esguitlament basau s'ei possible.

Celh de nhèu

Patrons de perih

pp.6: heired, nhèu sense coesion e vent

Damb eth vent de moderat a fòrt deth nòrd, eseciaument apròp des crestes s'an format plaques de vent ben visibles. Açò s'aplique tanben enes canaus e conques per dejós deth limit deth bòsc. Es plaques de vent mèns recentes repòsen ath dessus de coches trendes en totes es orientacions. Eth ligam entre es diuèrses plaques de vent ei desfavorable.

Sustot per dessus deth limit deth bòsc, ena part centrau deth mantèth de nhèu se tròben coches febles de cristalhs angulosi.

Era part basau deth mantèth ei umida, damb ua crosta de regèu en superfícia. Eseciaument en còtes baixes e mejanes.

Tendència

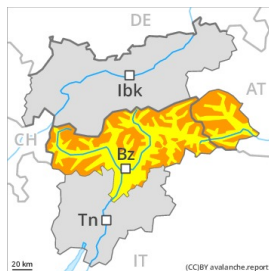


I a un perilh latent de lauegi d'esguitlament basau. Damb es baishes temperatures, eth mantèth de nhèu non s'arribarà a consolidar pas. Sustot apròp des soms e en còtes nautes. Eth problèma de nhèu ventada recenta ac cau avalorar damb atencion.

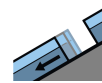
Grad de perih 3 - Mercat



Tendència: perih de lauegi constant
enDiumenge 14 02 2021 →



Nhèu ventada



Esguitlament
de nhèu



Coches
fèbles
persistentes



Problèma de nhèu ventada ena nauta montanha. Eth problèma d'esguitlaments basaus ac cau avalorar damb atencion.

Es naues acumulacions de nhèu ventada se pòden desencadenar damb facilitat de manèra accidentau o, isoladament, de manèra naturau en totes es orientacions per dessus des 2000 m aproximativament. Eth nombre e era dimension des endrets perilhosi aumentaràn damb era altitud. Es lauegi pòden, encara, implicar coches mès pregones e arténher mides perilhosament granes. Sustot enes zònes de celh prim es coches febles presentes ena nhèu vielha pòden desencadenar-se e tanben en quauqui endrets ath pas d'un solet montanhaire.

I a un perih latent de lauegi d'esguitlament basau. Evitar es airaus damb henerècles d'esguitlament basau s'ei possible.

Celh de nhèu

Patrons de perih

pp.6: heired, nhèu sense coesion e vent

pp.2: esguitlament de nhèu

Es plaques de vent mès recentes repòsen ath dessus de coches trendes en totes es orientacions per dessus deth limit deth bòsc. Eth ligam entre es diuerses plaques de vent ei desfavorable.

Era part basau deth mantèth ei umida, damb ua crosta de regèu en superfícia. Principalement en còtes baishes e mejanes.

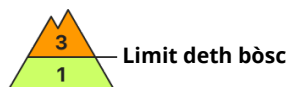
En totes es orientacions, ena part centrau deth mantèth de nhèu se tròben coches febles inestables. Principalement per dessus des 2000 m aproximativament.

Tendència

Damb es baishes temperatures e eth vent damb bohades fòrtes, ath long des següenti dies eth mantèth de nhèu non s'arribarà a consolidar pas. Atencion ath problèma de nhèu ventada recenta. Ath delà i a un perih latent de lauegi d'esguitlament basau.



Grad de perill 3 - Mercat



Tendència: perill de lauegi constant
enDiumenge 14 02 2021 →



Nhèu ventada



Limit deth
bòsc



Coches
fèbles
persistentes



2000m

Eth problèma de nhèu ventada ac cau avalorar de manèra critica.

Damb eth vent damb bohadès fòrtes de direccion variabla , se formaràn plaques de vent de bon desencadenar. Aguestes pòden en fòrça endrets desencadenar-se tanben ath pas d'un solet montanhaire. Damb eth vent de fòrta intensitat, son possibles sonque isoladament lauegi naturaus. Es endrets perilhosi se tròben en totes es orientacions en còtes nautes e zònes de nauta montanha. Es lauegi pòden desencadenar-se en mantèth feble de nhèu vielha especiaument enes pales orientades tà oèst, nòrd e èst. Açò s'aplique sustot per dessus des 2000 m aproximativament. Entre es 2000 e es 2400 m aproximativament, es endrets perilhosi son mès freqüenti. De manèra isolada, es lauegi pòden implicar coches mès pregones e arténher midès granes.

Celh de nhèu

Patrons de perill

pp.6: heired, nhèu sense coesion e vent

pp.7: zònes praubes de nhèu en zònes abundantes de nhèu

Es plaques de vent mès recentes repòsen ath dessus de coches trendes en còtes nautes e zònes de nauta montanha.

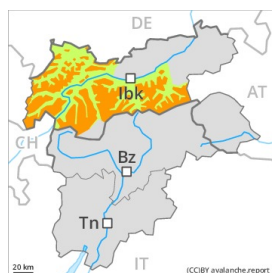
Ena part centrau deth mantèth de nhèu se tròben coches febles inestables. Sustot entre es 2000 e es 2400 m aproximativament enes pales orientades a oèst, nòrd e èst.

Tendència

Escàs afebliment deth perill de lauegi.



Grad de perih 3 - Mercat



Tendència: perih de lauegi constant
enDiumenge 14 02 2021



Coches fèbles
persistentes



Nhèu
ventada



Limit deth
bòsc

Era nhèu ventada e es coches febles persistentes les cau avalorar damb atencion.

Es lauegi pòden desencadenar-se en mantèth feble de nhèu vielha espciaument en zònes de transicion de celh prim a grossut, com ena entrada de conques e canaus. Açò s'aplique sustot per dessus des 2000 m aproximativament enes pales arribentes orientades a oèst, nòrd e èst. Entre es 2000 e es 2400 m aproximativament, es endrets perilhosi son mès freqüenti.

Damb eth vent damb bohadès fòrtès de direccion variabla , se formaràn plaques de vent de bon desencadenar. Agustès pòden desencadenar-se tanben ath pas d'un solet montanhaire e arténher mida mejana. Es endrets perilhosi se tròben en totes es orientacions per dessus deth limit deth bòsc. Es lauegi pòden, de manèra isolada, implicar coches mès pregones e arténher mides granes.

Celh de nhèu

Patrons de perih

pp.6: heired, nhèu sense coesion e vent

pp.7: zònes praubes de nhèu en zònes abundantes de nhèu

Es plaques de vent mès recentès repòsen ath dessus de coches trendes en còtes nautes e zònes de nauta montanha.

Ena part centrau deth mantèth de nhèu se tròben coches febles inestables. Sustot entre es 2000 e es 2400 m aproximativament enes pales arribentes orientades a oèst, nòrd e èst.

Tendència

Escàs afebliment deth perih de lauegi.



Grad de perih 2 - Moderat



Tendència: perih de lauegi constant →
enDiumenge 14 02 2021



Nhèu ventada



Eth problèma de nhèu ventada recenta requerís atencion.

Damb eth vent damb bohades fòrtes , se formaràn plaques de vent inestables. Es endrets perilhosi se tròben sustot apròp des crestes. Es endrets tan perilhosi son de bon reconéisher entath montanhaire expèrt.

Es coches febles presentes ena nhèu vielha pòden desencadenar-se e tanben de manèra fòrça isolada ath pas d'un solet montanhaire. Açò s'aplique en còtes nautes, sustot enes Aups de Kitzbühel occidentaus.

Celh de nhèu

Patrons de perih

pp.6: heired, nhèu sense coesion e vent

Eth ligam entre es diuèrses plaques de vent ei locaument encara desfavorable. Ena part centrau deth mantèth de nhèu se tròben coches febles isolades. En còtes baishes i a pòca nhèu.

Tendència

Escàs afebliment deth perih de lauegi.