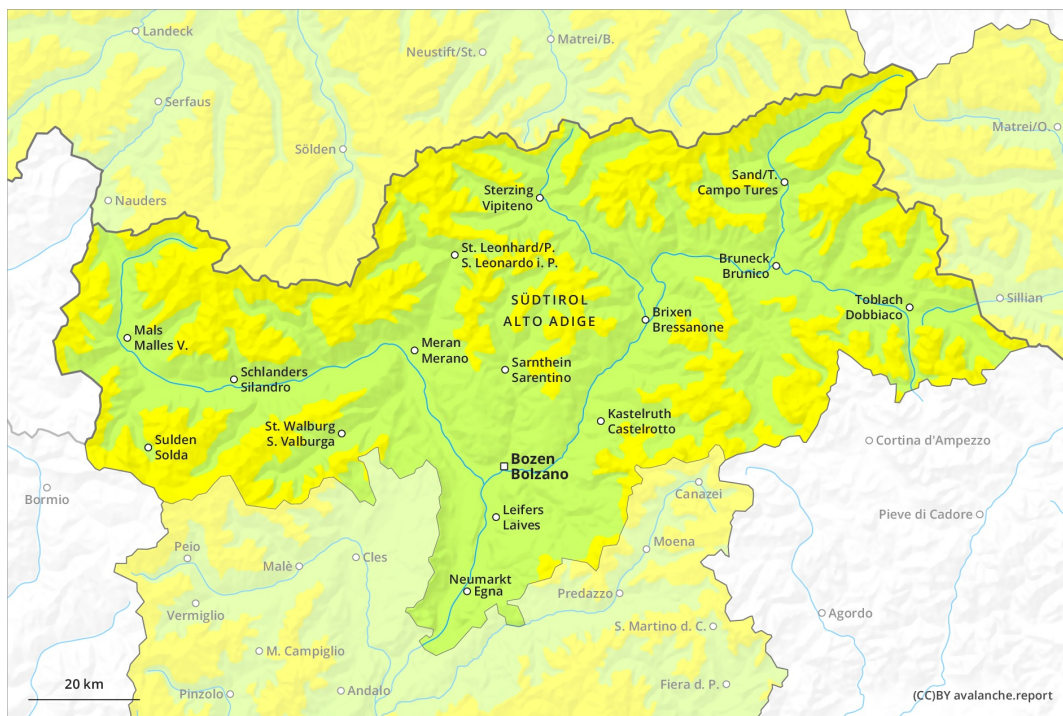
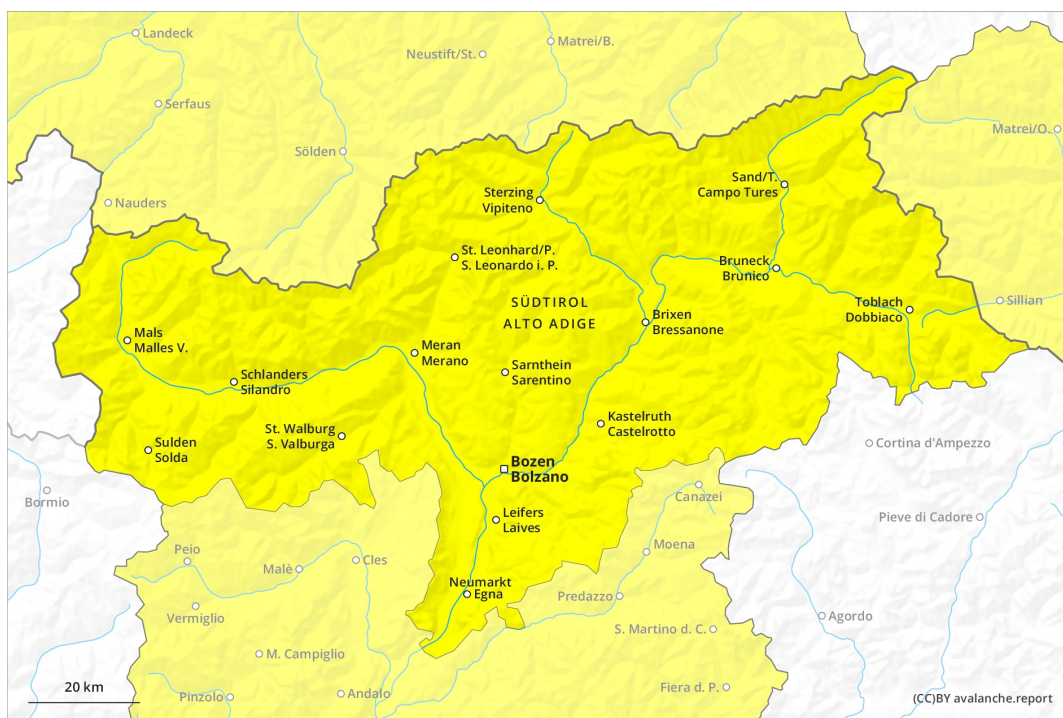




# AM

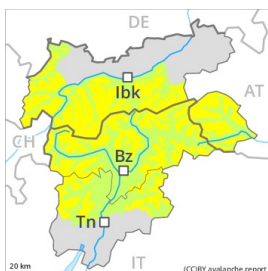


# PM



## Grau de Perill 2 - Moderat

AM:



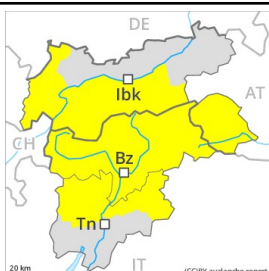
Tendència: Perill d'allaus constant  
enDiumenge 21 02 2021 →



Neu ventada



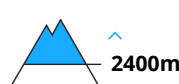
PM:



Tendència: Perill d'allaus constant  
enDiumenge 21 02 2021 →



Neu ventada



Neu humida

El problema de neu ventada ha de ser avaluat amb atenció. En el transcurs de la jornada augment lleuger del perill d'allaus de neu molt humida i de lliscament basal.

Les acumulacions de neu ventada més recents poden desencadenar-se de manera aïllada i en general només per sobrecàrregues fortes sobretot en vessants obacs molt inclinats per sobre dels 2400 m aproximadament. Precaució prop de les carenes. Els indrets perillosos i els punts de desencadenament augmentaran amb l'altitud.

També, de manera aïllada, les allaus poden desencadenar-se al mantell feble de neu vella sobretot per sobrecàrregues fortes. Sobretot en zones de transició de mantell prim a profund, com per exemple a l'entrada de canals i cubetes. Aquests indrets perillosos són força rars.

A conseqüència de l'augment de la temperatura diürna i la radiació solar, en el transcurs de la jornada el perill d'allaus de neu molt humida i de lliscament basal augmentarà progressivament. Sobretot als vessants assolellats molt inclinats.

## Mantell de neu

Patrons de perill

pp.6: neu freda i incohesiva i vent

pp.7: zones de poca neu en entorns amb molta neu

Les plaques de vent majoritàriament de mida petita dels darrers dies descansen a sobre de capes desfavorables sobretot en vessants obacs inclinats per sobre dels 2400 m aproximadament. Amb les temperatures suaus i la radiació solar, les plaques de vent s'han estabilitzat. A la part central del mantell de neu es troben, de manera aïllada, capes febles inestables.

La superfície del mantell de neu es regelarà per formar una crosta portant i s'estovarà al llarg del dia. Cap a la superfície, la neu és humida. Especialment als vessants assolellats inclinats per sota dels 2400 m aproximadament.



## Tendència

A conseqüència de l'augment de la temperatura diürna, augment lleuger del perill d'allaus molt humides.