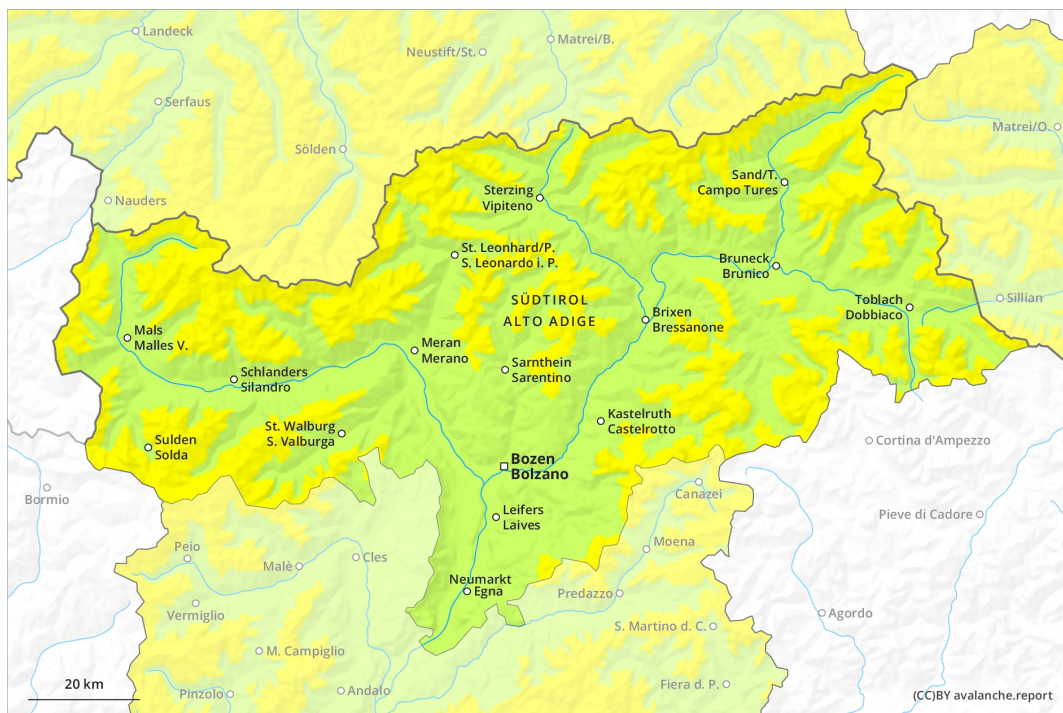
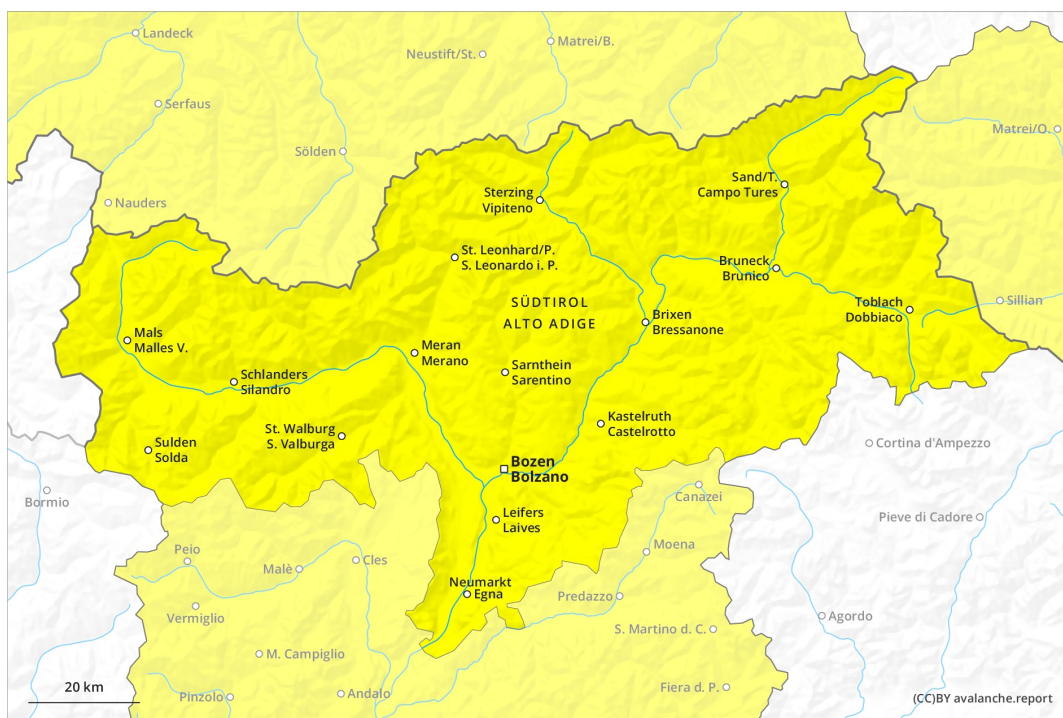


Matin

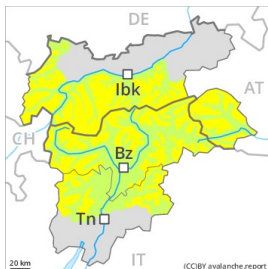


Après-midi



Degré de danger 2 - Limité

AM:



Tendance: danger d'avalanche constant →
 leDimanche 21 02 2021



Neige soufflée
 (Neige ventée)



PM:



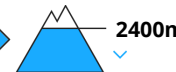
Tendance: danger d'avalanche constant →
 leDimanche 21 02 2021



Neige soufflée
 (Neige ventée)



Avalanches mouillées
 (Neige humide)



Neige soufflée à évaluer avec précaution. Augmentation légère du danger d'avalanches mouillées et de glissement en cours de journée.

Les accumulations plus récentes de neige soufflée peuvent être déclenchées de manière isolée, et généralement uniquement avec une surcharge importante particulièrement sur les pentes très raides à l'ombre au-dessus d'environ 2400 m. Prudence à proximité des crêtes. Les endroits dangereux et la probabilité de déclenchement augmentent avec l'altitude.

Des avalanches peuvent aussi de manière isolée être déclenchées surtout avec une surcharge importante dans la neige ancienne fragile, notamment aux transitions entre les endroits peu enneigés et les endroits très enneigés, notamment à l'entrée des combes et des couloirs. Ces endroits dangereux sont plutôt rares. Avec le réchauffement diurne et le rayonnement solaire le danger d'avalanches mouillées et de glissement augmente progressivement en cours de journée, notamment sur les pentes très raides ensoleillées.

Manteau neigeux

Modèles de danger

md.6: froid, neige légère et vent

md.7: zones avec peu de neige à côté des zones enneigées

Les accumulations de neige soufflée généralement petites des derniers jours reposent sur des couches défavorables surtout sur les pentes raides à l'ombre au-dessus d'environ 2400 m. Avec les températures douces et le rayonnement solaire les accumulations de neige soufflée se sont stabilisées. Au milieu du manteau neigeux des couches fragiles isolées susceptibles d'être déclenchées sont présentes.

La surface de la neige regèle et devient porteuse et se ramollit en cours de journée. La partie supérieure du manteau neigeux est humide, surtout sur les pentes raides ensoleillées en dessous d'environ 2400 m.

Tendance



Augmentation légère du danger d'avalanches mouillées avec le réchauffement diurne.