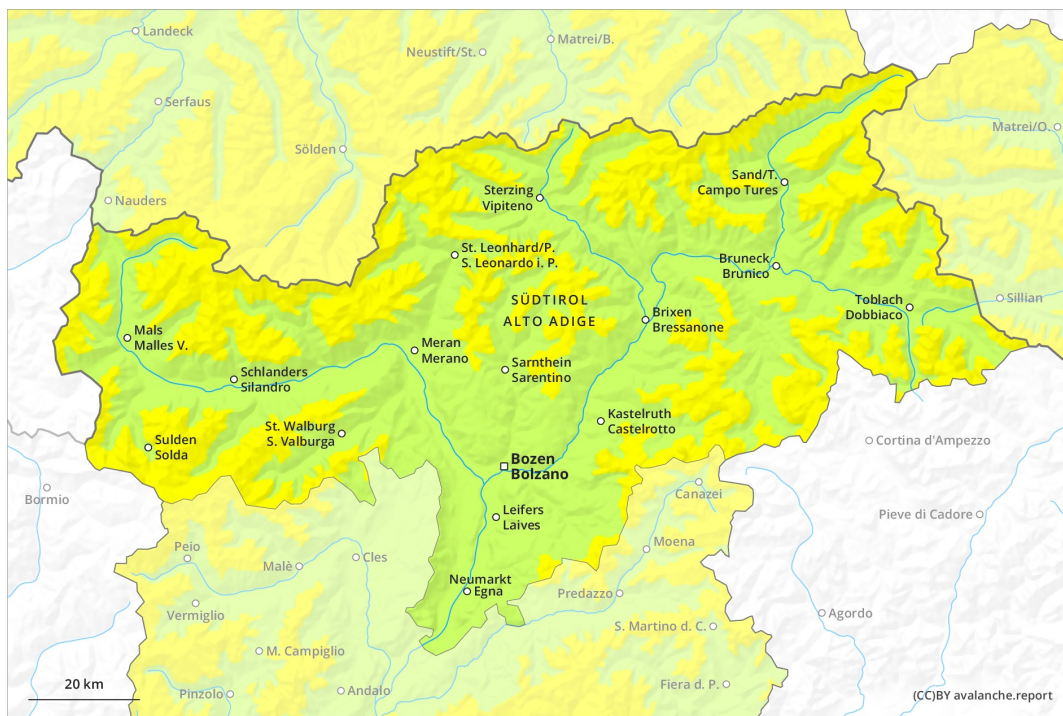
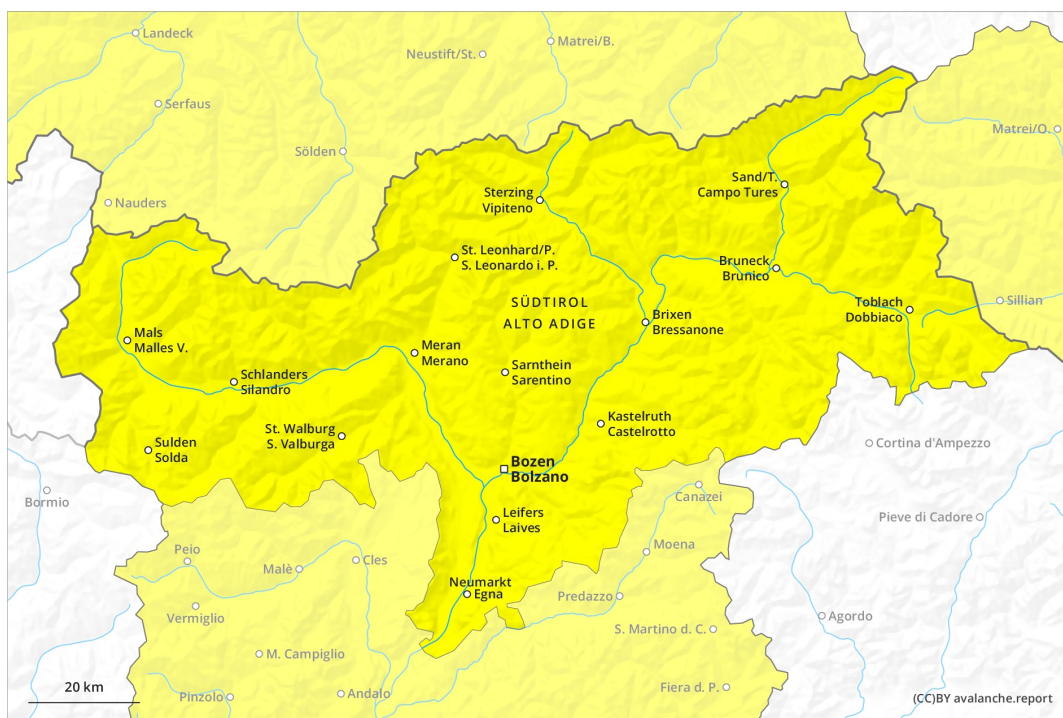




AM

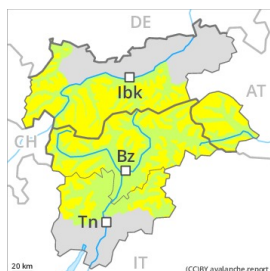


PM





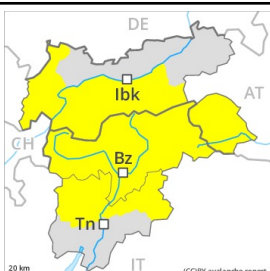
Grad de perill 2 - Moderat

AM:

Tendència: perill de lauegi constant →
enDiumenge 21 02 2021



Nhèu ventada

**PM:**

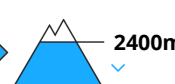
Tendència: perill de lauegi constant →
enDiumenge 21 02 2021



Nhèu ventada



Nhèu umida



Eth problèma de nhèu ventada ac cau avalorar damb atencion. En cors dera jornada leugèr aument deth perill de lauegi de nhèu fòrça umida e d'esguitlament basau.

Es acumulacions de nhèu ventada mès recentes se pòden desencadenar de manèra isolada e en generau sonque per subrecargues fòrtes sustot en pales ombrères fòrça arribentes per dessus des 2400 m aproximativament. Precaucion apròp des crestes. Es endrets perilhosi e es punts de desencadenament aumentaràn damb era altitud.

Tanben, de manèra isolada, es lauegi pòden desencadenar-se en mantèth feble de nhèu vieha sustot per subrecargues fòrtes. Sustot en zònes de transicion de celh prim a pregon, coma per exemple ena entrada de canaus e conques. Aguesti endrets perilhosi son fòrça rari.

A conseqüència der aument dera temperatura diürna e era radiacion solara, ath long dera jornada eth perill de lauegi de nhèu fòrça umida e d'esguitlament basau aumentarà progressivament. Sustot enes pales soleienques fòrça arribentes.

Celh de nhèu

Patrons de perill

pp.6: heired, nhèu sense coesion e vent

pp.7: zònes praubes de nhèu en zònes abundantes de nhèu

Es plaques de vent majoritàriament de mida petita des darrèri dies repòsen ath dessus de coches desfavorables sustot en pales ombrères arribentes per dessus des 2400 m aproximativament. Damb es temperatures doces e era radiacion solara, es plaques de vent s'an estabilizat. Ena part centrau deth mantèth de nhèu se tròben, de manèra isolada, coches febles inestables.

Era superfícia deth mantèth de nhèu se regelarà tà formar ua crosta portanta e s'atendirà ath long deth dia. De cap ara superfícia, era nhèu ei umida. Especialment enes pales soleienques arribentes per dejós des 2400 m aproximativament.



Tendència

A conseqüència der augment dera temperatura diürna, leugèr augment deth perilh de lauegi fòrça umits.