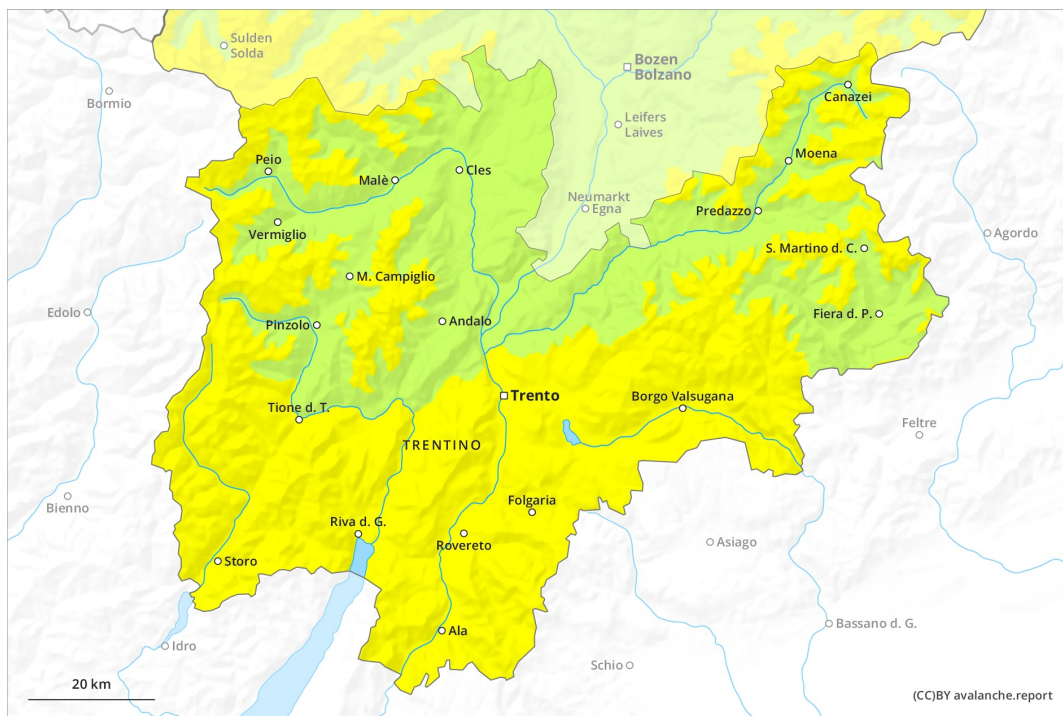
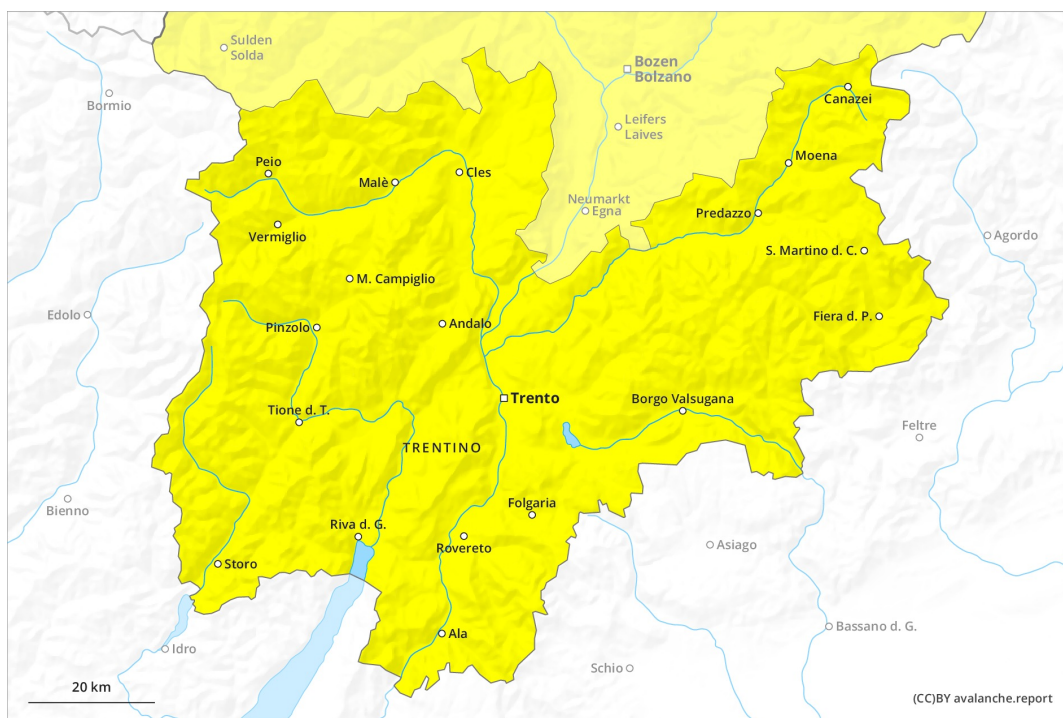




AM



PM



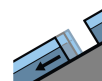
Grau de Perill 2 - Moderat



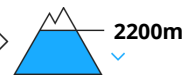
Tendència: perill d'allaus en augment
enDiumenge 21 02 2021



Neu humida



Lliscaments



Neu ventada



Atenció a les allaus de neu humida i molt humida. En particular als Pre-alps pujada de la temperatura.

A conseqüència de l'augment de la temperatura diürna i la radiació solar, augment progressiu del perill d'allaus humides i molt humides. En alguns indrets, les allaus humides poden també implicar capes més profundes i atènyer mides força grans.

A més hi ha un perill apreciable d'allaus de lliscament basal que no s'ha de menystenir. Evitar les àrees amb esquerdes de lliscament basal.

Les plaques de vent recents i antigues haurien de ser avaluades amb cautela sobretot en vessants rocosos. Elles poden desencadenar-se sobretot per sobrecàrregues fortes en vessants obacs inclinats per sobre del límit del bosc. Atenció especialment als seus marges.

Les excursions de muntanya han de començar i acabar d'hora. Les activitats forapista requereixen una certa prudència.

Mantell de neu

Patrons de perill

pp.10: escenari de primavera

Les condicions meteorològiques han facilitat un gradual enfortiment de les capes de neu superficials sobretot als vessants assolellats. Les plaques de vent ja no del tot recents romanen en part inestables en vessants obacs inclinats.

Especialment prop del límit del bosc, a la part central del mantell de neu es troben capes febles de cristalls angulars. Això s'aplica també a les canals i cubetes per sota del límit del bosc.

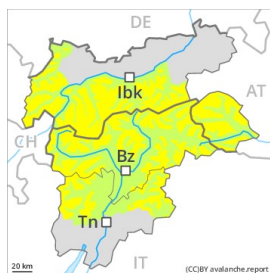
La part basal del mantell és molt humida, amb una crosta de regel en superfície. Especialment en cotes baixes i mitges.

Tendència

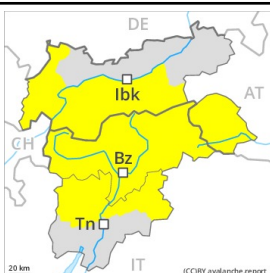
Amb la pujada de temperatures i la radiació solar, durant els propers dies es produirà una situació d'allaus en alguns casos crítica. El perill d'allaus augmentarà clarament al llarg del dia.



Grau de Perill 2 - Moderat

AM:**Tendència: Perill d'allaus constant** →
enDiumenge 21 02 2021

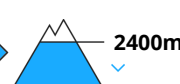
Neu ventada

**PM:****Tendència: Perill d'allaus constant** →
enDiumenge 21 02 2021

Neu ventada



Neu humida



El problema de neu ventada ha de ser avaluat amb atenció. En el transcurs de la jornada augment lleuger del perill d'allaus de neu molt humida i de lliscament basal.

Les acumulacions de neu ventada més recents poden desencadenar-se de manera aïllada i en general només per sobrecàrregues fortes sobretot en vessants obacs molt inclinats per sobre dels 2400 m aproximadament. Precaució prop de les carenes. Els indrets perillosos i els punts de desencadenament augmentaran amb l'altitud.

També, de manera aïllada, les allaus poden desencadenar-se al mantell feble de neu vella sobretot per sobrecàrregues fortes. Sobretot en zones de transició de mantell prim a profund, com per exemple a l'entrada de canals i cubetes. Aquests indrets perillosos són força rars.

A conseqüència de l'augment de la temperatura diürna i la radiació solar, en el transcurs de la jornada el perill d'allaus de neu molt humida i de lliscament basal augmentarà progressivament. Sobretot als vessants assolellats molt inclinats.

Mantell de neu

Patrons de perill

pp.6: neu freda i incohesiva i vent

pp.7: zones de poca neu en entorns amb molta neu

Les plaques de vent majoritàriament de mida petita dels darrers dies descansen a sobre de capes desfavorables sobretot en vessants obacs inclinats per sobre dels 2400 m aproximadament. Amb les temperatures suaus i la radiació solar, les plaques de vent s'han estabilitzat. A la part central del mantell de neu es troben, de manera aïllada, capes febles inestables.

La superfície del mantell de neu es regelarà per formar una crosta portant i s'estovarà al llarg del dia. Cap a la superfície, la neu és humida. Especialment als vessants assolellats inclinats per sota dels 2400 m aproximadament.



Tendència

A conseqüència de l'augment de la temperatura diürna, augment lleuger del perill d'allaus molt humides.