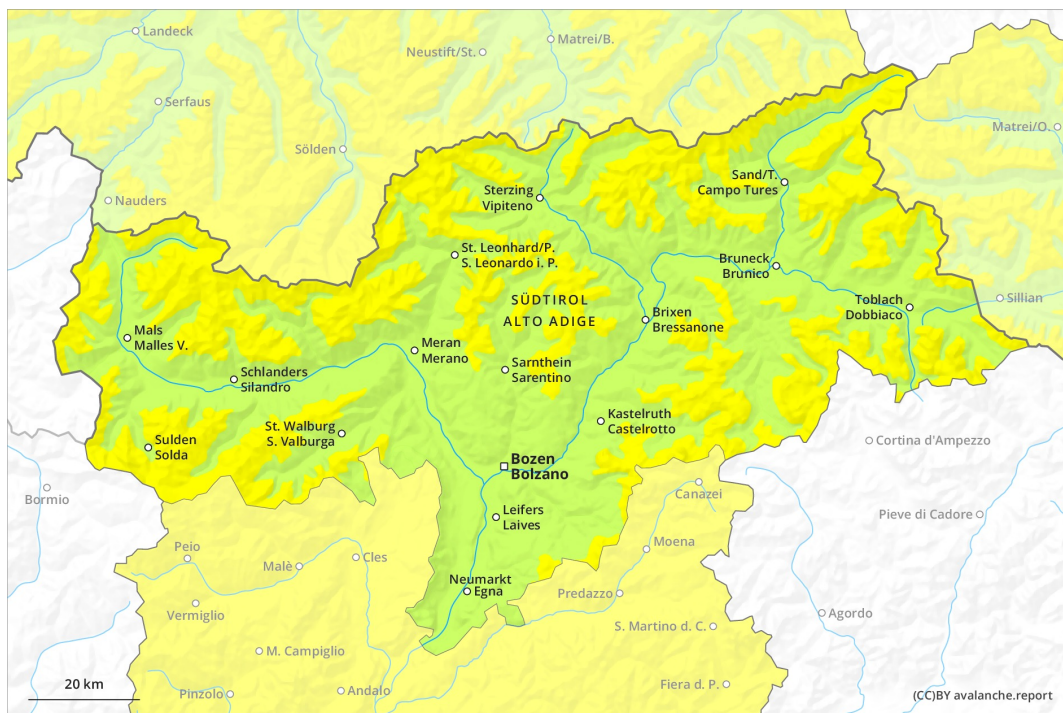
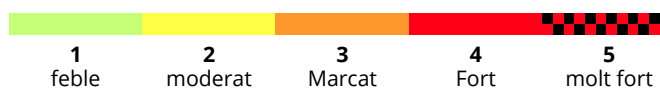
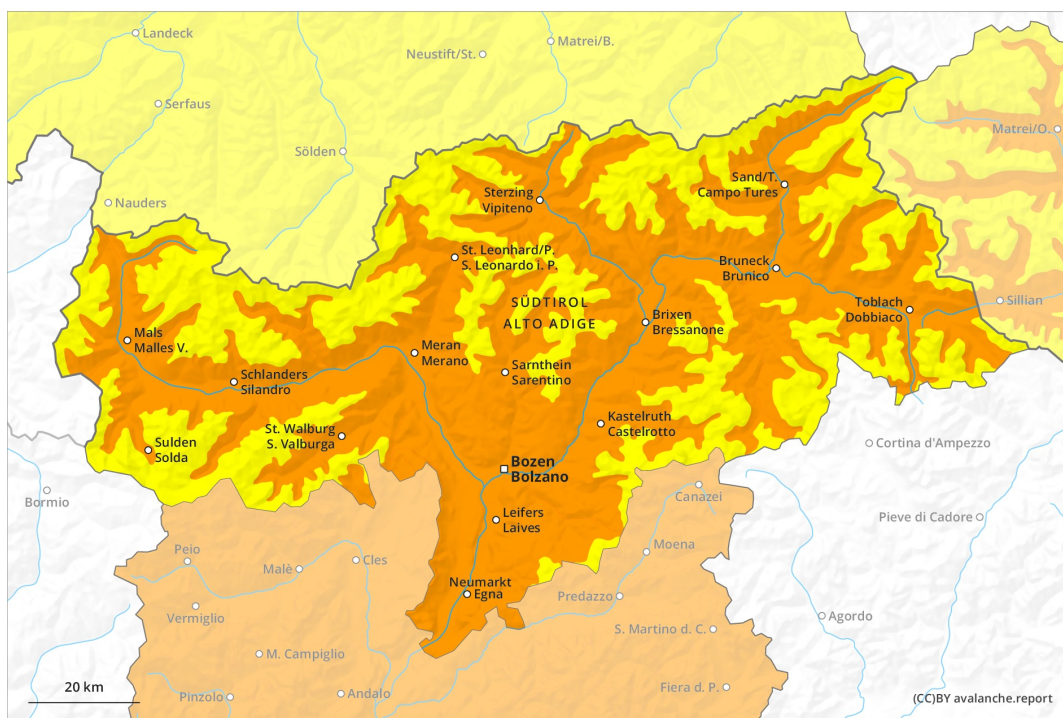




AM

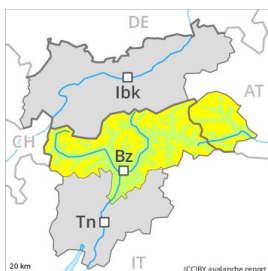


PM

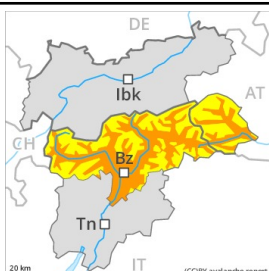




Grau de Perill 3 - Marcat

AM:**Tendència: Perill d'allaus constant** →
enDilluns 22 02 2021

Neu ventada

**PM:****Tendència: Perill d'allaus constant** →
enDilluns 22 02 2021

Neu humida



Neu ventada



En el transcurs de la jornada augment del perill d'allaus molt humides. El problema de neu ventada recent requereix atenció.

Després d'una nit serena, el matí anirà seguit per més aviat condicions favorables. A conseqüència de l'augment de la temperatura diürna i la radiació solar, en el transcurs de la jornada el perill d'allaus de neu molt humida i de lliscament basal augmentarà. Això s'aplica principalment als vessants assolellats molt inclinats per sota dels 2400 m aproximadament, i també en terreny dret i escarpat. Les allaus són de manera aïllada de mida gran. Les excursions de muntanya han de acabar a l'hora.

Amb el vent de moderat a fort del sud-oest, el diumenge es formaran noves plaques de vent. Elles poden desencadenar-se majoritàriament només per sobrecàrregues fortes. Els indrets perillosos es troben sobretot als vessants obacs molt inclinats per sobre dels 2400 m aproximadament i també prop de les carenes. Als sectors exposats al fogony els indrets perillosos són més nombrosos. També, de manera molt aïllada, les allaus poden desencadenar-se a les capes més profundes del mantell de neu per sobrecàrregues fortes. Sobretot a les zones de mantell prim. Els indrets tan perillosos són molt rars.

Mantell de neu

Patrons de perill

pp.10: escenari de primavera

pp.6: neu freda i incohesiva i vent

El refredament nocturn serà en molts sectors bo. La superfície del mantell de neu es regelarà per formar una crosta portant i s'estovarà al llarg del dia. La calor causarà un gradual amarament del mantell de neu. Especialment als vessants assolellats inclinats per sota dels 2400 m aproximadament.

Les plaques de vent recents i antigues descansen a sobre de capes toves sobretot en vessants obacs inclinats per sobre dels 2400 m aproximadament. Amb les temperatures suaus i la radiació solar, les plaques de vent s'han estabilitzat. Als vessants inclinats orientats a oest, nord i est, a la part central del mantell de neu es troben, de manera aïllada, capes febles inestables.



Tendència

En el transcurs de la jornada augment del perill d'allaus molt humides.