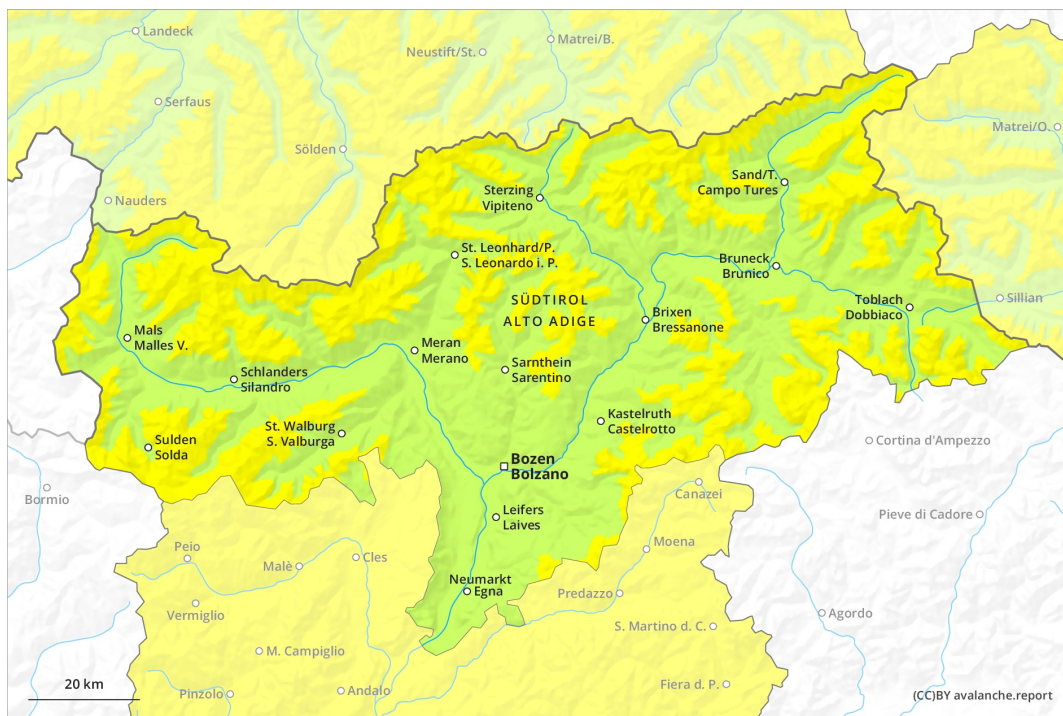
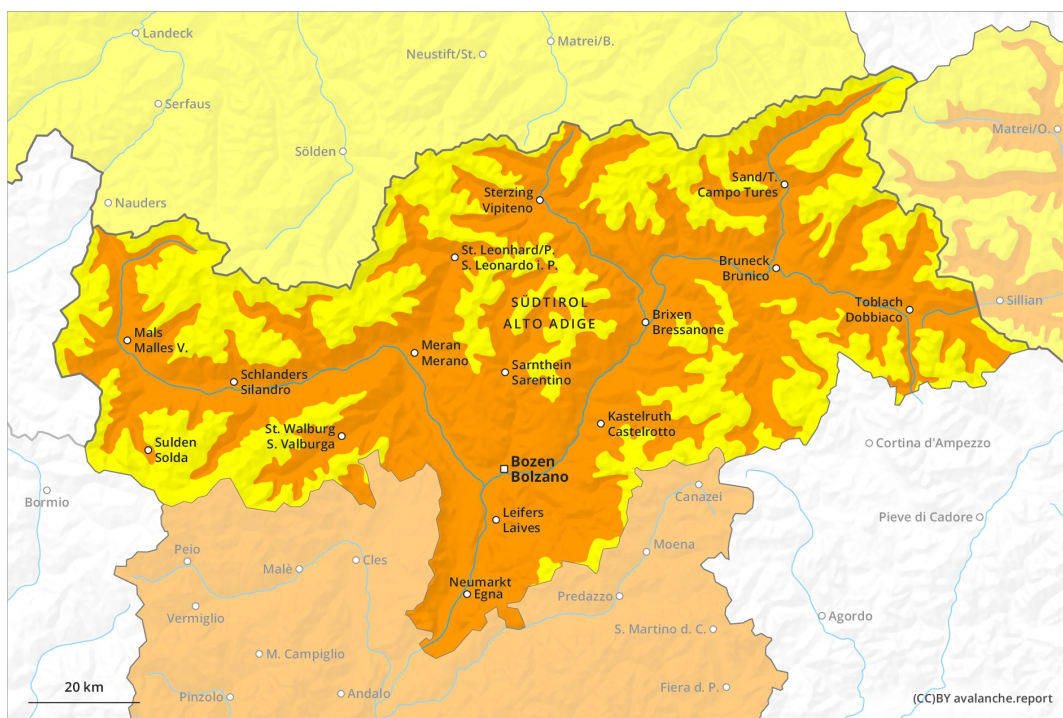




Matin

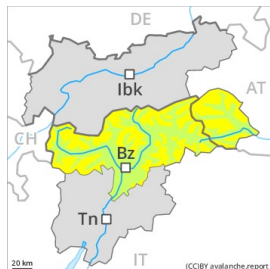
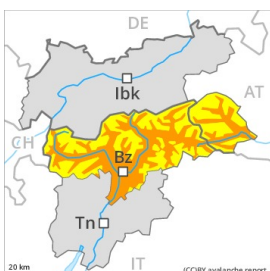
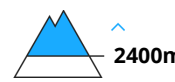


Après-midi





Degré de danger 3 - Marqué

AM:**Tendance: danger d'avalanche constant** →
le Lundi 22 02 2021Neige soufflée
(Neige ventée)**PM:****Tendance: danger d'avalanche constant** →
le Lundi 22 02 2021Avalanches mouillées
(Neige humide)Neige soufflée
(Neige ventée)

Augmentation du danger d'avalanches mouillées en cours de journée. Neige récemment soufflée à surveiller.

Après une nuit claire, il règne le matin des conditions assez favorables. Avec le réchauffement diurne et le rayonnement solaire le danger d'avalanches mouillées et de glissement augmente en cours de journée. Ceci particulièrement sur les pentes très raides ensoleillées en dessous d'environ 2400 m comme en terrain raide rocheux. Des avalanches sont de manière isolée de grande taille. Les randonnées devraient être terminées à temps.

Avec le vent de sud-ouest modéré à fort, de nouvelles accumulations de neige soufflée se forment dimanche. Elles sont généralement uniquement déclenchables avec une surcharge importante. Les endroits dangereux se situent surtout sur les pentes très raides à l'ombre au-dessus d'environ 2400 m ainsi que près des crêtes. Dans les régions concernées par le foehn les endroits dangereux sont plus fréquents. Des avalanches peuvent aussi de manière très isolée être déclenchées avec une surcharge importante dans les couches plus profondes du manteau neigeux, notamment dans les endroits plutôt faiblement enneigés. De tels endroits dangereux sont très rares.

Manteau neigeux

Modèles de danger

md.10: situation de printemps

md.6: froid, neige légère et vent

Le rayonnement nocturne est généralement bon. La surface de la neige regèle et devient porteuse et se ramollit en cours de journée. La chaleur entraîne une saturation d'eau progressive du manteau neigeux, surtout sur les pentes raides ensoleillées en dessous d'environ 2400 m.

Les accumulations de neige soufflée fraîches et relativement anciennes reposent sur des couches meubles surtout sur les pentes raides à l'ombre au-dessus d'environ 2400 m. Avec les températures douces et le



rayonnement solaire les accumulations de neige soufflée se sont stabilisées. Au milieu du manteau neigeux des couches fragiles isolées susceptibles d'être déclenchées sont présentes sur les pentes raides exposées à l'ouest, au nord et à l'est.

Tendance

Augmentation du danger d'avalanches mouillées en cours de journée.