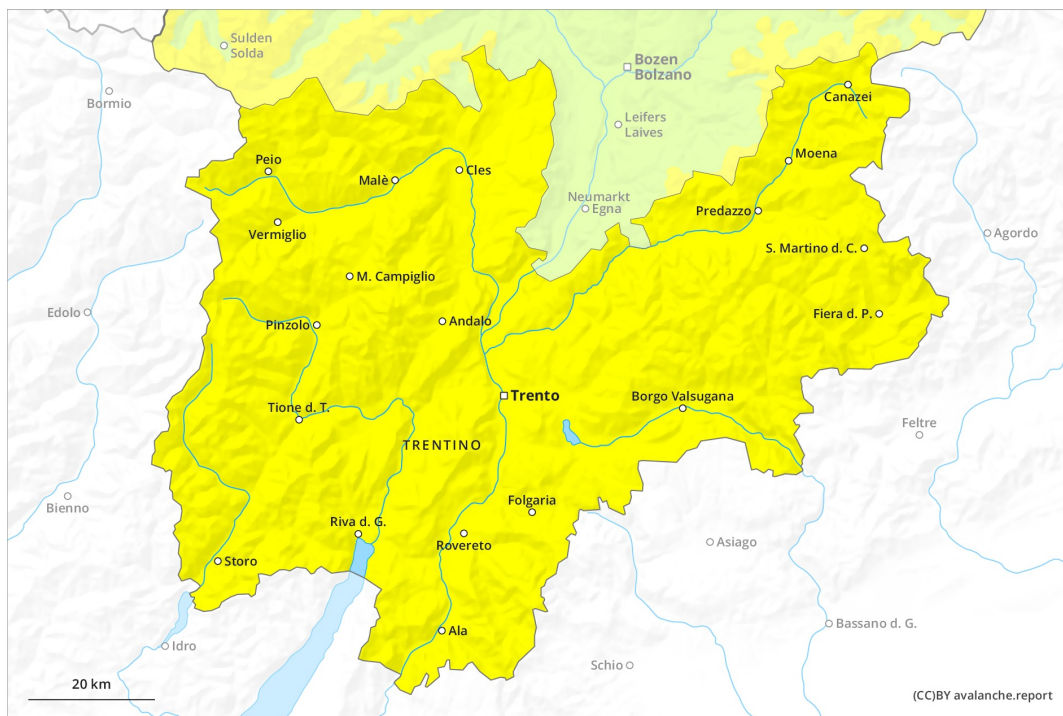
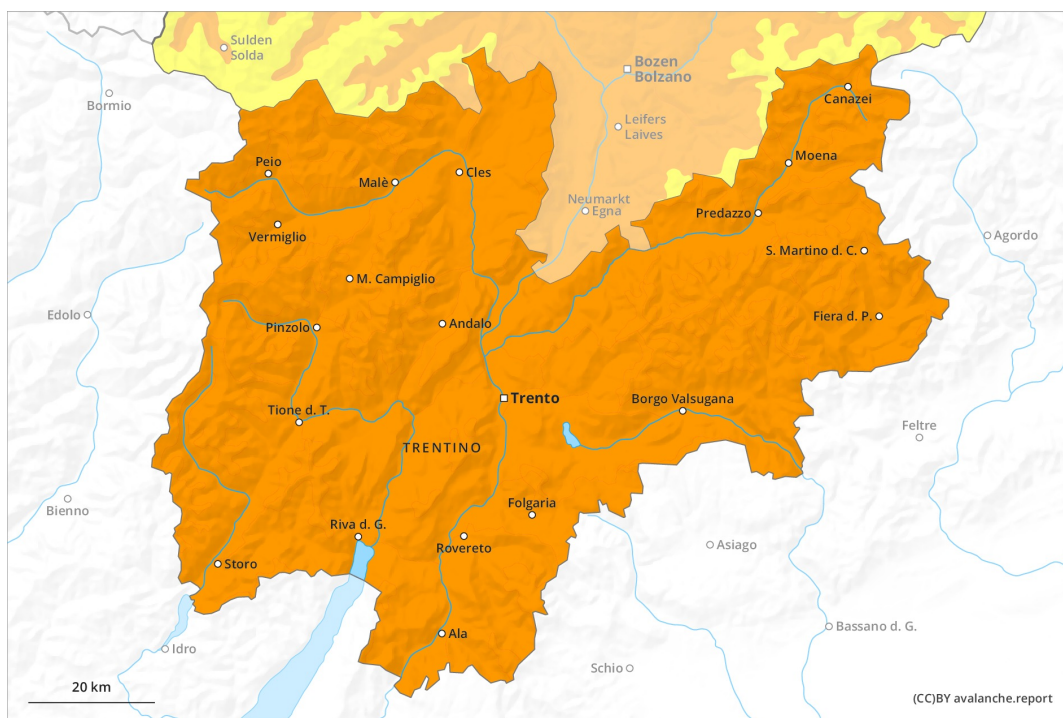




# AM



# PM



## Grau de Perill 3 - Marcat

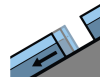
AM:



Tendència: perill d'allaus en augment  
enDilluns 22 02 2021



Neu humida

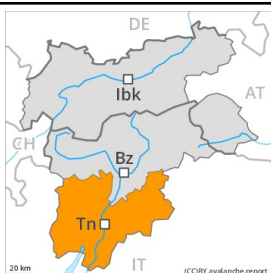


Lliscaments



2200m

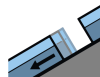
PM:



Tendència: perill d'allaus en augment  
enDilluns 22 02 2021



Neu humida



Lliscaments



2200m

Atenció a les allaus de neu humida i molt humida. En particular als Pre-alps pujada de la temperatura.

A conseqüència de l'augment de la temperatura diürna i la radiació solar, augment progressiu del perill d'allaus humides i molt humides. En alguns indrets, les allaus humides poden també implicar capes més profundes i atènyer mides força grans.

A més hi ha un perill apreciable d'allaus de lliscament basal que no s'ha de menystenir. Evitar les àrees amb esquerdes de lliscament basal.

Les plaques de vent menys recents haurien de ser avaluades amb cautela sobretot en vessants rocósos.

Elles poden desencadenar-se sobretot per sobrecàrregues fortes en vessants obacs inclinats per sobre del límit del bosc.

Les excursions de muntanya han de començar i acabar d'hora. Les activitats forapista requereixen una certa prudència.

## Mantell de neu

Patrons de perill

pp.10: escenari de primavera

Les condicions meteorològiques han facilitat un gradual enfortiment de les capes de neu superficials sobretot als vessants assolellats. Les plaques de vent ja no del tot recents romanen en part inestables en vessants obacs inclinats.

Especialment prop del límit del bosc, a la part central del mantell de neu es troben capes febles de cristalls angulosos. Això s'aplica també a les canals i cubetes per sota del límit del bosc.

La part basal del mantell és molt humida, amb una crosta de regel no portant en superfície.

## Tendència

Amb la pujada de temperatures i la radiació solar, durant els propers dies es produirà una situació d'allaus



en alguns casos crítica. El perill d'allaus augmentarà clarament al llarg del dia.