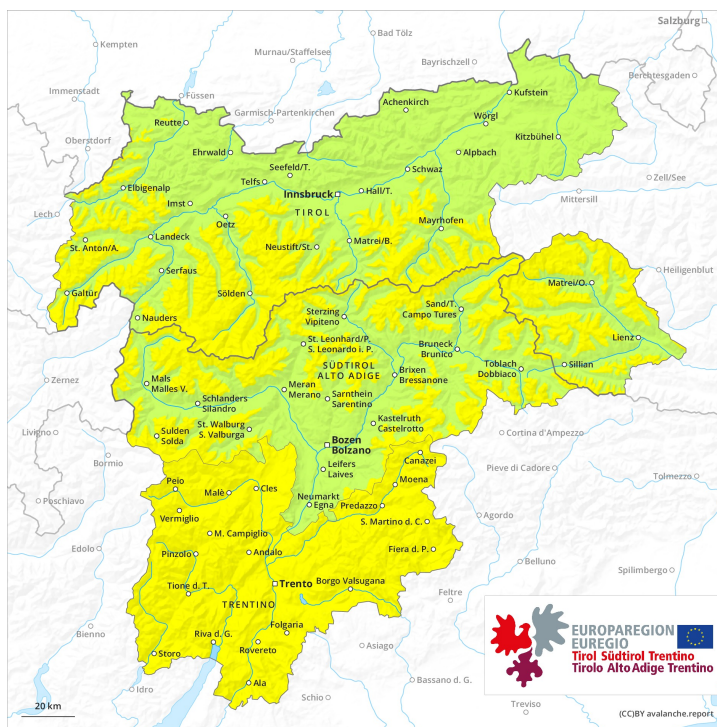
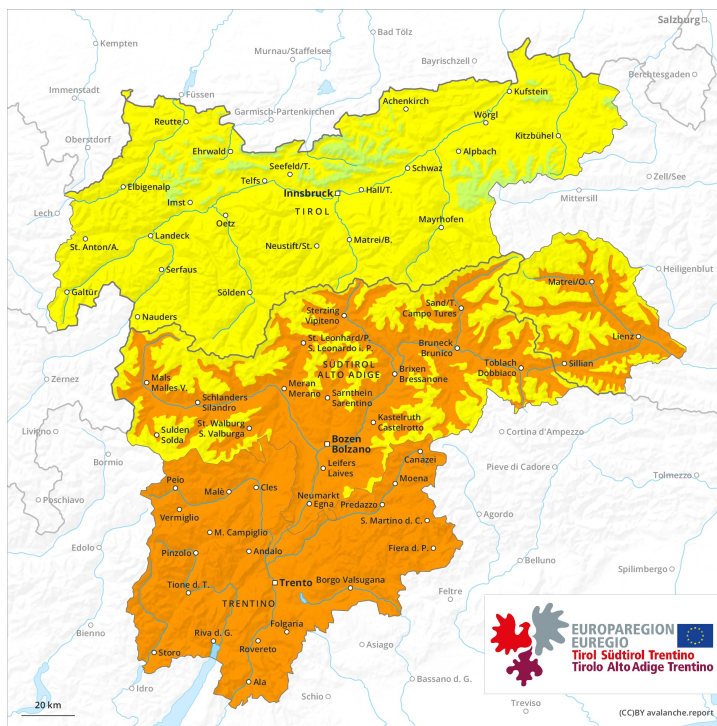




AM



PM



Grau de Perill 3 - Marcat

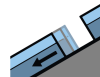
AM:



Tendència: perill d'allaus en augment 
 enDilluns 22 02 2021



Neu humida

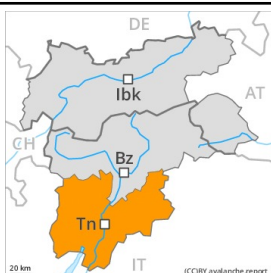



Lliscaments



2200m

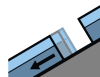
PM:



Tendència: perill d'allaus en augment 
 enDilluns 22 02 2021



Neu humida



Lliscaments



2200m

Atenció a les allaus de neu humida i molt humida. En particular als Pre-alps pujada de la temperatura.

A conseqüència de l'augment de la temperatura diürna i la radiació solar, augment progressiu del perill d'allaus humides i molt humides. En alguns indrets, les allaus humides poden també implicar capes més profundes i atènyer mides força grans.

A més hi ha un perill apreciable d'allaus de lliscament basal que no s'ha de menystenir. Evitar les àrees amb esquerdes de lliscament basal.

Les plaques de vent menys recents haurien de ser avaluades amb cautela sobretot en vessants rocósos. Elles poden desencadenar-se sobretot per sobrecàrregues fortes en vessants obacs inclinats per sobre del límit del bosc.

Les excursions de muntanya han de començar i acabar d'hora. Les activitats forapista requereixen una certa prudència.

Mantell de neu

Patrons de perill

pp.10: escenari de primavera

Les condicions meteorològiques han facilitat un gradual enfortiment de les capes de neu superficials sobretot als vessants assolellats. Les plaques de vent ja no del tot recents romanen en part inestables en vessants obacs inclinats.

Especialment prop del límit del bosc, a la part central del mantell de neu es troben capes febles de cristalls angulosos. Això s'aplica també a les canals i cubetes per sota del límit del bosc.

La part basal del mantell és molt humida, amb una crosta de regel no portant en superfície.

Tendència

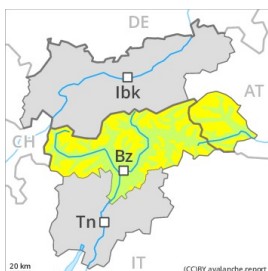
Amb la pujada de temperatures i la radiació solar, durant els propers dies es produirà una situació d'allaus



en alguns casos crítica. El perill d'allaus augmentarà clarament al llarg del dia.

Grau de Perill 3 - Marcat

AM:



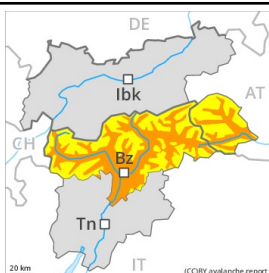
Tendència: Perill d'allaus constant →
 enDilluns 22 02 2021



Neu ventada



PM:



Tendència: Perill d'allaus constant →
 enDilluns 22 02 2021



Neu humida



Neu ventada



En el transcurs de la jornada augment del perill d'allaus molt humides. El problema de neu ventada recent requereix atenció.

Després d'una nit serena, el matí anirà seguit per més aviat condicions favorables. A conseqüència de l'augment de la temperatura diürna i la radiació solar, en el transcurs de la jornada el perill d'allaus de neu molt humida i de lliscament basal augmentarà. Això s'aplica principalment als vessants assolellats molt inclinats per sota dels 2400 m aproximadament, i també en terreny dret i escarpat. Les allaus són de manera aïllada de mida gran. Les excursions de muntanya han de acabar a l'hora.

Amb el vent de moderat a fort del sud-oest, el diumenge es formaran noves plaques de vent. Elles poden desencadenar-se majoritàriament només per sobrecàrregues fortes. Els indrets perillosos es troben sobretot als vessants obacs molt inclinats per sobre dels 2400 m aproximadament i també prop de les carenes. Als sectors exposats al fogony els indrets perillosos són més nombrosos. També, de manera molt aïllada, les allaus poden desencadenar-se a les capes més profundes del mantell de neu per sobrecàrregues fortes. Sobretot a les zones de mantell prim. Els indrets tan perillosos són molt rars.

Mantell de neu

Patrons de perill

pp.10: escenari de primavera

pp.6: neu freda i incohesiva i vent

El refredament nocturn serà en molts sectors bo. La superfície del mantell de neu es regelarà per formar una crosta portant i s'estovarà al llarg del dia. La calor causarà un gradual amarament del mantell de neu. Especialment als vessants assolellats inclinats per sota dels 2400 m aproximadament.

Les plaques de vent recents i antigues descansen a sobre de capes toves sobretot en vessants obacs inclinats per sobre dels 2400 m aproximadament. Amb les temperatures suaus i la radiació solar, les plaques de vent s'han estabilitzat. Als vessants inclinats orientats a oest, nord i est, a la part central del mantell de neu es troben, de manera aïllada, capes febles inestables.




Tendència


En el transcurs de la jornada augment del perill d'allaus molt humides.



Grau de Perill 2 - Moderat

AM:**Tendència: perill d'allaus en augment** 
enDilluns 22 02 2021

Neu ventada

**PM:****Tendència: perill d'allaus en augment** 
enDilluns 22 02 2021

Neu humida



Neu ventada



En el transcurs de la jornada augment del perill d'allaus molt humides. El problema de neu ventada recent requereix atenció.

Després d'una nit serena, el matí anirà seguit per més aviat condicions favorables, a partir d'aleshores augmentarà el perill d'allaus de neu molt humida. Durant la tarda són d'esperar moltes allaus de fusió i de lliscament basal. Sobretot als vessants assolellats molt inclinats per sota dels 2400 m aproximadament, i també en terreny dret i escarpat. Aquestes darreres poden sovint atènyer mida mitjana.

Amb el fogony de moderat a fort del sud, es formaran noves plaques de vent. Aquestes darreres poden, de manera aïllada, desencadenar-se sobretot en vessants obacs molt inclinats per sobre dels 2400 m aproximadament. Precaució sobretot prop de les carenes. Els indrets perillosos i els punts de desencadenament augmentaran als sectors exposats al fogony.

També, de manera molt aïllada, les allaus poden desencadenar-se al mantell feble de neu vella sobretot per sobrecàrregues fortes. Sobretot als vessants inclinats orientats a oest, nord i est a les zones de mantell prim. Aquests indrets perillosos són molt rars.

Mantell de neu

Patrons de perill

pp.6: neu freda i incohesiva i vent

pp.7: zones de poca neu en entorns amb molta neu

El refredament nocturn ha sigut en molts sectors bo. La superfície del mantell de neu es regelará per formar una crosta portant i s'estovarà al llarg del dia. La calor causarà un gradual amarament del mantell de neu. Especialment als vessants assolellats inclinats per sota dels 2400 m aproximadament.

Les plaques de vent dels darrers dies descansen a sobre de capes toves sobretot en vessants obacs inclinats per sobre dels 2400 m aproximadament. Amb les temperatures suaus i la radiació solar, les plaques de vent s'han estabilitzat. A la part central del mantell de neu es troben, de manera aïllada, capes febles inestables.



Tendència

A conseqüència de l'augment de la temperatura diürna, augment del perill d'allaus molt humides.

Grau de Perill 2 - Moderat

AM:



Tendència: perill d'allaus en augment
enDilluns 22 02 2021



Neu ventada



2200m

PM:



Tendència: perill d'allaus en augment
enDilluns 22 02 2021



Neu humida



2200m



Neu ventada



2200m

A conseqüència de l'augment de la temperatura diürna, augment del perill d'allaus molt humides. El problema de neu ventada requereix atenció.

Després d'una nit serena, el matí anirà seguit per condicions favorables generalment. A conseqüència de l'augment de la temperatura diürna, a partir de migdia són probables allaus de neu humida sense cohesió, sobretot de mida mitjana. Això s'aplica especialment als vessants assolellats molt inclinats i en terreny dret i escarpat per sota dels 2200 m aproximadament.

Les plaques de vent més recents són, de manera aïllada, inestables en vessants obacs inclinats per sobre dels 2200 m aproximadament. Els indrets perillosos es troben sobretot prop de carenes, en canals i cubetes. Les allaus són només de mida petita. Monts del Kaiser- Alps de Waidring i Alps de Kitzbühel: Les plaques de vent més recents poden, de manera aïllada, desencadenar-se sobretot en vessants obacs inclinats per sobre dels 1800 m aproximadament.

Mantell de neu

Patrons de perill

pp.6: neu freda i incohesiva i vent

La superfície del mantell de neu s'ha regelat i ha format una crosta portant i s'estovarà al llarg del dia. Cap a la superfície, la neu és humida. Especialment als vessants assolellats molt inclinats. La calor causarà un progressiu debilitament del mantell de neu als vessants assolellats inclinats per sota dels 2200 m aproximadament.

Les plaques de vent majoritàriament de mida petita descansen a sobre de capes toves en vessants obacs per sobre dels 1800 m aproximadament. Amb la pujada de temperatures, durant els propers dies les plaques de vent s'estabilitzaran. A la part central del mantell de neu es troben capes febles aïllades. En cotes baixes hi ha poca neu.

Tendència



A conseqüència de l'augment de la temperatura diürna, augment del perill d'allaus molt humides.