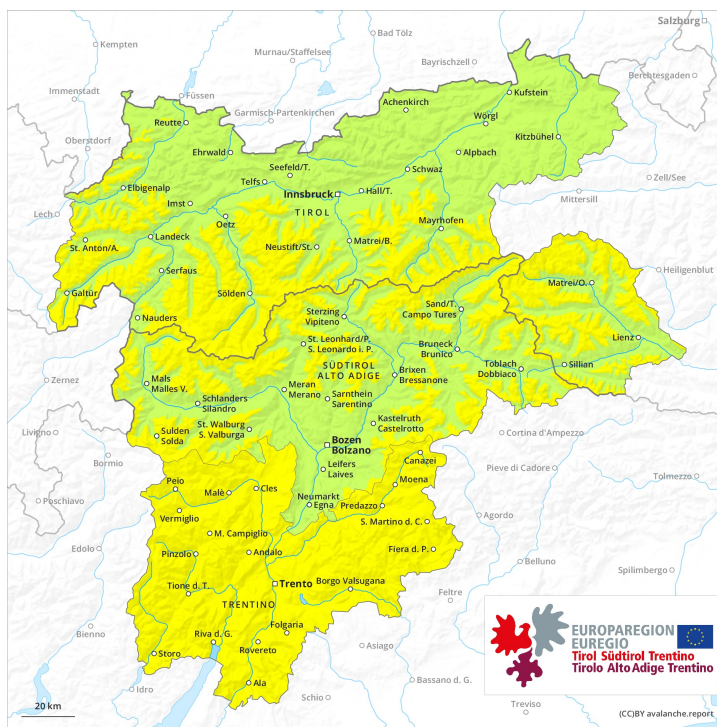
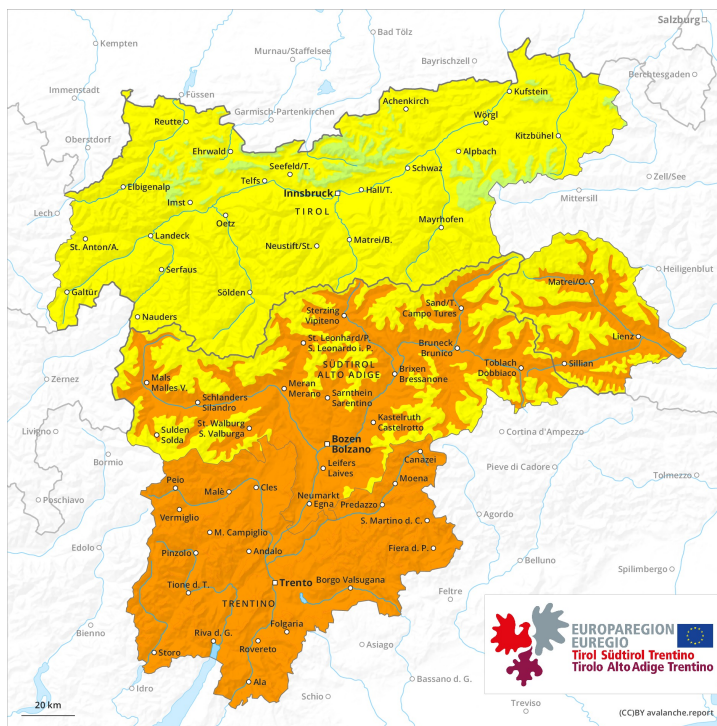




AM



PM



Grado de Peligro 3 - Notable

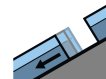
AM:



Tendencia: peligro de aludes en aumento ↗
en Lunes 22 02 2021



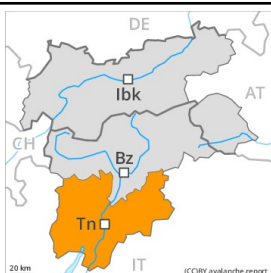
Nieve húmeda



Deslizamientos



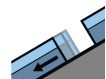
PM:



Tendencia: peligro de aludes en aumento ↗
en Lunes 22 02 2021



Nieve húmeda



Deslizamientos



Atención a las avalanchas de nieve húmeda o muy húmeda. En particular en los Prealpes subida de la temperatura.

A consecuencia del aumento de la temperatura diurna y la radiación solar, progresivo aumento del peligro de aludes de nieve húmeda o muy húmeda. En algunos lugares, los aludes de nieve húmeda pueden implicar capas más profundas y alcanzar tamaños bastante grandes.

Además hay un peligro apreciable de aludes de deslizamiento basal que no hay que subestimar. Evitar las áreas con grietas de deslizamiento basal.

Las placas de viento menos recientes deberían ser evaluadas con cautela sobre todo en laderas rocosas. Ellas pueden desencadenarse sobre todo por sobrecargas fuertes en laderas umbrías inclinadas por encima del límite del bosque.

Las excursiones de montaña deben comenzar y acabar temprano. Las actividades fuera pista requieren una cierta prudencia.

Manto nivoso

Patrones de peligro

pp.10: escenario de primavera

Las condiciones meteorológicas han facilitado un gradual fortalecimiento de las capas de nieve superficiales sobre todo en las laderas solanas. Las placas de viento ya no del todo recientes permanecen en parte inestables en laderas umbrías inclinadas.

Especialmente cerca del límite del bosque, en la parte central del manto de nieve se encuentran capas débiles de cristales angulosos. Esto se aplica en canales y cubetas por debajo del límite del bosque.

La parte basal del manto es muy húmeda, con una costra de rehielo no portante en superficie.

Tendencia

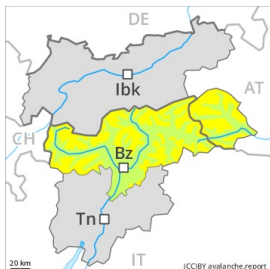
Con la subida de temperaturas y la radiación solar, durante los próximos días se producirá una situación



de aludes en algunos casos crítica. El peligro de aludes aumentará claramente durante el día.

Grado de Peligro 3 - Notable

AM:



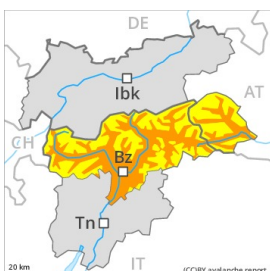
Tendencia: peligro de aludes sin cambios →
 en Lunes 22 02 2021



Nieve
 venteada



PM:



Tendencia: peligro de aludes sin cambios →
 en Lunes 22 02 2021



Nieve húmeda



Nieve
 venteada



En el transcurso de la jornada aumento del peligro de aludes de nieve muy húmeda. El problema de nieve venteada reciente requiere atención.

Después de una noche serena, por la mañana reinan condiciones más bien favorables. A consecuencia del aumento de la temperatura diurna y la radiación solar, en el transcurso de la jornada el peligro de aludes de nieve muy húmeda y de deslizamiento basal aumentará. Esto se aplica principalmente en las laderas solanas muy inclinadas por debajo de los 2400 m aproximadamente, y en terreno pendiente y escarpado. Los aludes son de manera aislada de tamaño grande. Las excursiones de montaña deben acabar a tiempo. Con el viento de moderado a fuerte del sudoeste, el domingo se formarán nuevas placas de viento. Ellas pueden desencadenarse en su mayoría solo por sobrecargas fuertes. Los lugares peligrosos se encuentran sobre todo en las laderas umbrías muy inclinadas por encima de los 2400 m aproximadamente y cerca de los cordales. En los sectores expuestos al Foehn los lugares peligrosos son más numerosos. De manera muy aislada, los aludes pueden desencadenarse en las capas más profundas del manto de nieve por sobrecargas fuertes. Sobre todo en las zonas de manto delgado. Los lugares tan peligrosos son muy raros.

Manto nivoso

Patrones de peligro

pp.10: escenario de primavera

pp.6: frío, nieve suelta y viento

El enfriamiento nocturno será en muchos sectores bueno. La superficie del manto de nieve se volverá a helar para formar una costra portante y se ablandará durante el día. El calor causará un gradual empapamiento del manto de nieve. Especialmente en las laderas solanas inclinadas por debajo de los 2400 m aproximadamente.

Las placas de viento recientes y antiguas descansan encima de capas blandas sobre todo en laderas umbrías inclinadas por encima de los 2400 m aproximadamente. Con las temperaturas suaves y la radiación solar, las placas de viento se han estabilizado. En las laderas inclinadas orientadas a oeste, norte



y este, en la parte central del manto de nieve se encuentran , de manera aislada, capas débiles inestables.

Tendencia

En el transcurso de la jornada aumento del peligro de aludes de nieve muy húmeda.

Grado de Peligro 2 - Limitado

AM:



Tendencia: peligro de aludes en aumento
 en Lunes 22 02 2021



Nieve
 venteada



PM:



Tendencia: peligro de aludes en aumento
 en Lunes 22 02 2021



Nieve húmeda



Nieve
 venteada



En el transcurso de la jornada aumento del peligro de aludes de nieve muy húmeda. El problema de nieve venteada reciente requiere atención.

Después de una noche serena, por la mañana reinan condiciones más bien favorables, a partir de entonces aumentará el peligro de aludes de nieve muy húmeda. Durante la tarde son probables muchas avalanchas de fusión y de deslizamiento basal. Sobre todo en las laderas solanas muy inclinadas por debajo de los 2400 m aproximadamente, y en terreno pendiente y escarpado. Estos últimos pueden a menudo alcanzar un tamaño mediano.

Con el Foehn de moderado a fuerte del sur, se formarán nuevas placas de viento. Estas últimas pueden, de manera aislada, desencadenarse sobre todo en laderas umbrías muy inclinadas por encima de los 2400 m aproximadamente. Precaución sobre todo cerca de los cordales. Los lugares peligrosos y los puntos de desencadenamiento aumentarán en los sectores expuestos al Foehn.

De manera muy aislada, los aludes pueden desencadenarse en el manto débil de nieve antigua sobre todo por sobrecargas fuertes. Sobre todo en las laderas inclinadas orientadas a oeste, norte y este en las zonas de manto delgado. Estos lugares peligrosos son muy raros.

Manto nivoso

Patrones de peligro

pp.6: frío, nieve suelta y viento

pp.7: zonas de poca nieve en entornos con mucha nieve

El enfriamiento nocturno ha sido en muchos sectores bueno. La superficie del manto de nieve se volverá a helar para formar una costra portante y se ablandará durante el día. El calor causará un gradual empapamiento del manto de nieve. Especialmente en las laderas solanas inclinadas por debajo de los 2400 m aproximadamente.

Las placas de viento de los últimos días descansan encima de capas blandas sobre todo en laderas umbrías inclinadas por encima de los 2400 m aproximadamente. Con las temperaturas suaves y la



radiación solar, las placas de viento se han estabilizado. En la parte central del manto de nieve se encuentran , de manera aislada, capas débiles inestables.


Tendencia

A consecuencia del aumento de la temperatura diurna, aumento del peligro de aludes de nieve muy húmeda.

Grado de Peligro 2 - Limitado

AM:



Tendencia: peligro de aludes en aumento 
 en Lunes 22 02 2021



Nieve
 venteada




2200m

PM:



2200m

Tendencia: peligro de aludes en aumento 
 en Lunes 22 02 2021



Nieve húmeda



2200m



Nieve
 venteada



2200m

A consecuencia del aumento de la temperatura diurna, aumento del peligro de aludes de nieve muy húmeda. El problema de nieve venteada requiere atención.

Después de una noche serena, por la mañana reinan condiciones favorables generalmente. A consecuencia del aumento de la temperatura diurna, a partir de mediodía son probables avalanchas de nieve húmeda sin cohesión, sobre todo de tamaño mediano. Esto se aplica especialmente en las laderas solanas muy inclinadas y en terreno pendiente y escarpado por debajo de los 2200 m aproximadamente. Las placas de viento más recientes son, de manera aislada, inestables en laderas umbrías inclinadas por encima de los 2200 m aproximadamente. Los lugares peligrosos se encuentran sobre todo cerca de cordales, en canales y cubetas. Los aludes son solo de tamaño pequeño. Montes del Kaiser- Alpes de Waidring y Alpes de Kitzbühel: Las placas de viento más recientes pueden, de manera aislada, desencadenarse sobre todo en laderas umbrías inclinadas por encima de los 1800 m aproximadamente.

Manto nivoso

Patrones de peligro

pp.6: frío, nieve suelta y viento

La superficie del manto de nieve se ha vuelto a helar y ha formado una costra portante y se ablandará durante el día. La parte superficial del manto es húmeda. Especialmente en las laderas solanas muy inclinadas. El calor causará por debajo de los 2200 m aproximadamente un progresivo debilitamiento del manto de nieve en las laderas solanas inclinadas.

Las placas de viento, en su mayoría de tamaño pequeño, descansan encima de capas blandas en laderas umbrías por encima de los 1800 m aproximadamente. Con la subida de temperaturas, durante los próximos días las placas de viento se estabilizarán. En la parte central del manto de nieve se encuentran capas débiles aisladas. En cotas bajas hay poca nieve.



Tendencia

A consecuencia del aumento de la temperatura diurna, aumento del peligro de aludes de nieve muy húmeda.