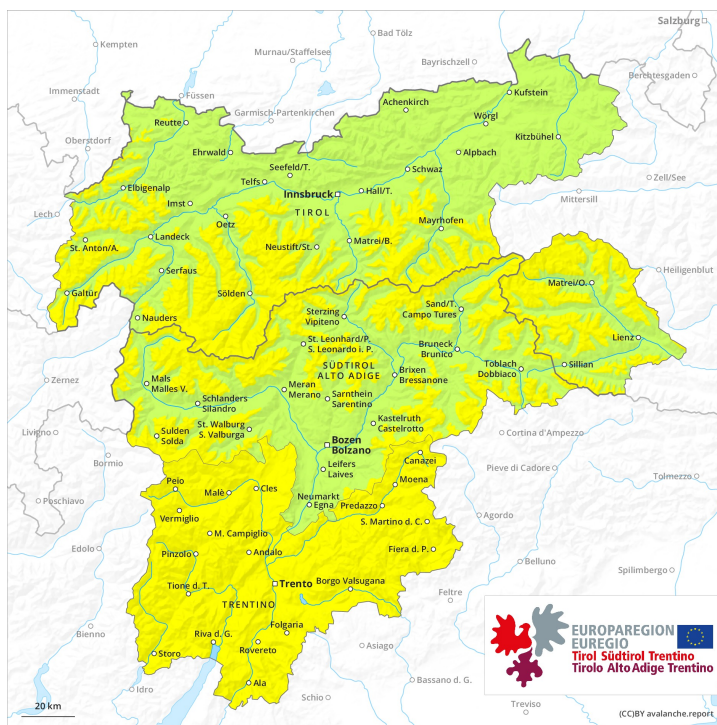
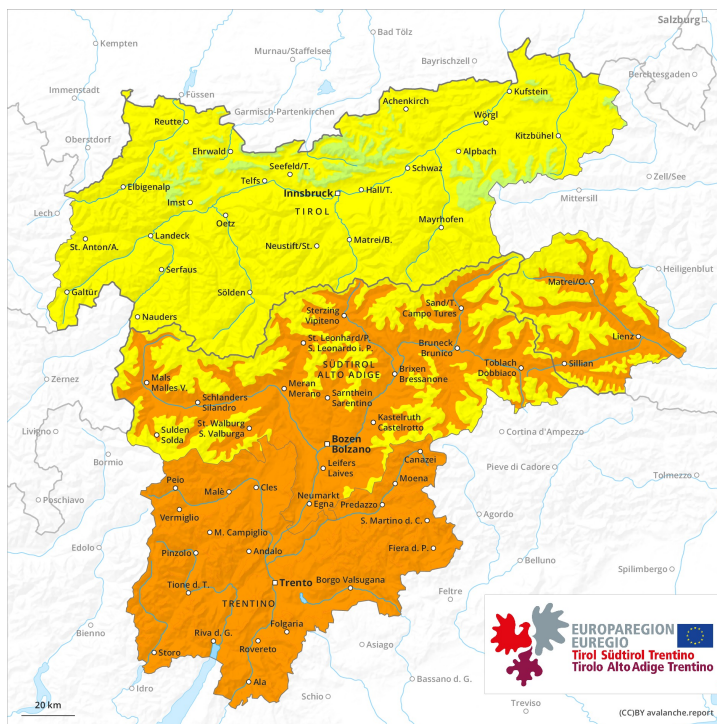




## Matin



## Après-midi



## Degré de danger 3 - Marqué

**AM:**

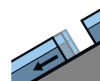


**Tendance: Augmentation du danger d'avalanche**

le Lundi 22 02 2021



Avalanches mouillées (Neige humide)



Avalanches de glissement (Avalanches de fond)



2200m



**PM:**

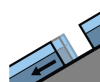


**Tendance: Augmentation du danger d'avalanche**

le Lundi 22 02 2021



Avalanches mouillées (Neige humide)



Avalanches de glissement (Avalanches de fond)



2200m



Des avalanches humides et mouillées sont à prendre en considération. Surtout dans les Préalpes réchauffement.

Augmentation progressive du danger d'avalanches humides et mouillées avec le réchauffement diurne et le rayonnement solaire. En outre, des avalanches humides peuvent par endroits entraîner avec elles les couches plus profondes du manteau neigeux et atteindre une taille assez importante.

En outre il existe un danger à ne pas sous-estimer d'avalanches de glissement. Les zones présentant des fissures de glissement doivent être évitées.

Les accumulations de neige soufflée déjà relativement anciennes devraient être évaluées avec prudence surtout sur les pentes rocheuses. Elles peuvent être déclenchées surtout avec une surcharge importante sur les pentes raides à l'ombre au-dessus de la limite de la forêt.

Les randonnées devraient être commencées et terminées tôt. Les descentes hors-piste demandent une certaine retenue.

## Manteau neigeux

**Modèles de danger**

md.10: situation de printemps

Les conditions météorologiques ont permis une progressive solidification des couches de neige proches de la surface surtout sur les pentes au soleil. Les accumulations de neige soufflée plus entièrement fraîches restent parfois fragiles sur les pentes raides à l'ombre.

Au milieu du manteau neigeux des couches fragiles ayant subi une métamorphose constructive à grains



anguleux sont présentes, surtout dans la zone de la limite de la forêt. Ceci également dans les combes et couloirs sous la limite de la forêt.

La partie inférieure du manteau neigeux est mouillée, avec une croûte de regel non porteuse à la surface.

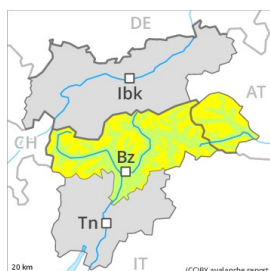
## Tendance

Avec le réchauffement et le rayonnement solaire une situation avalancheuse partiellement critique apparaît dans les prochains jours. Le danger d'avalanches augmente de manière marquée en cours de journée.



## Degré de danger 3 - Marqué

AM:



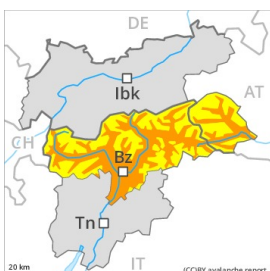
Tendance: danger d'avalanche constant  
le Lundi 22 02 2021 →



Neige soufflée  
(Neige ventée)



PM:



Tendance: danger d'avalanche constant  
le Lundi 22 02 2021 →



Avalanches mouillées  
(Neige humide)



Neige soufflée  
(Neige ventée)



Augmentation du danger d'avalanches mouillées en cours de journée. Neige récemment soufflée à surveiller.

Après une nuit claire, il règne le matin des conditions assez favorables. Avec le réchauffement diurne et le rayonnement solaire le danger d'avalanches mouillées et de glissement augmente en cours de journée. Ceci particulièrement sur les pentes très raides ensoleillées en dessous d'environ 2400 m comme en terrain raide rocheux. Des avalanches sont de manière isolée de grande taille. Les randonnées devraient être terminées à temps.

Avec le vent de sud-ouest modéré à fort, de nouvelles accumulations de neige soufflée se forment dimanche. Elles sont généralement uniquement déclenchables avec une surcharge importante. Les endroits dangereux se situent surtout sur les pentes très raides à l'ombre au-dessus d'environ 2400 m ainsi que près des crêtes. Dans les régions concernées par le foehn les endroits dangereux sont plus fréquents. Des avalanches peuvent aussi de manière très isolée être déclenchées avec une surcharge importante dans les couches plus profondes du manteau neigeux, notamment dans les endroits plutôt faiblement enneigés. De tels endroits dangereux sont très rares.

## Manteau neigeux

Modèles de danger

md.10: situation de printemps

md.6: froid, neige légère et vent

Le rayonnement nocturne est généralement bon. La surface de la neige regèle et devient porteuse et se ramollit en cours de journée. La chaleur entraîne une saturation d'eau progressive du manteau neigeux, surtout sur les pentes raides ensoleillées en dessous d'environ 2400 m.

Les accumulations de neige soufflée fraîches et relativement anciennes reposent sur des couches meubles surtout sur les pentes raides à l'ombre au-dessus d'environ 2400 m. Avec les températures douces et le



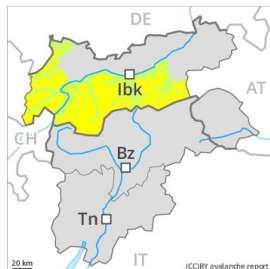
rayonnement solaire les accumulations de neige soufflée se sont stabilisées. Au milieu du manteau neigeux des couches fragiles isolées susceptibles d'être déclenchées sont présentes sur les pentes raides exposées à l'ouest, au nord et à l'est.

## Tendance

Augmentation du danger d'avalanches mouillées en cours de journée.



## Degré de danger 2 - Limité

**AM:****Tendance: Augmentation du danger d'avalanche**  
le Lundi 22 02 2021Neige soufflée  
(Neige ventée)**PM:****Tendance: Augmentation du danger d'avalanche**  
le Lundi 22 02 2021Avalanches mouillées  
(Neige humide)Neige soufflée  
(Neige ventée)

## Augmentation du danger d'avalanches mouillées en cours de journée. Neige récemment soufflée à surveiller.

Après une nuit claire, il règne le matin des conditions assez favorables, puis le danger d'avalanches mouillées augmente. L'après-midi, de nombreuses avalanches de neige mouillée et de glissement sont à attendre, notamment sur les pentes très raides ensoleillées en dessous d'environ 2400 m comme en terrain raide rocheux. Celles-ci peuvent souvent atteindre une taille moyenne.

Avec le foehn de sud modéré à fort, de nouvelles accumulations de neige soufflée se forment. Celles-ci peuvent encore être déclenchées de manière isolée particulièrement sur les pentes très raides à l'ombre au-dessus d'environ 2400 m. Prudence surtout à proximité des crêtes. Les endroits dangereux et la probabilité de déclenchement augmentent dans les régions concernées par le foehn.

Des avalanches peuvent aussi de manière très isolée être déclenchées surtout avec une surcharge importante dans la neige ancienne fragile, notamment sur les pentes raides exposées à l'ouest, au nord et à l'est dans les endroits plutôt faiblement enneigés. Ces endroits dangereux sont très rares.

## Manteau neigeux

**Modèles de danger**

md.6: froid, neige légère et vent

md.7: zones avec peu de neige à côté des zones enneigées

Le rayonnement nocturne était généralement bon. La surface de la neige regèle et devient porteuse et se ramollit en cours de journée. La chaleur entraîne une saturation d'eau progressive du manteau neigeux, surtout sur les pentes raides ensoleillées en dessous d'environ 2400 m.

Les accumulations de neige soufflée des derniers jours reposent sur des couches meubles surtout sur les pentes raides à l'ombre au-dessus d'environ 2400 m. Avec les températures douces et le rayonnement solaire les accumulations de neige soufflée se sont stabilisées. Au milieu du manteau neigeux des couches



fragiles isolées susceptibles d'être déclenchées sont présentes.

## Tendance

Augmentation du danger d'avalanches mouillées avec le réchauffement diurne.



## Degré de danger 2 - Limité

**AM:****Tendance: Augmentation du danger d'avalanche**

le Lundi 22 02 2021

Neige soufflée  
(Neige ventée)**PM:****Tendance: Augmentation du danger d'avalanche**

le Lundi 22 02 2021

Avalanches mouillées  
(Neige humide)Neige soufflée  
(Neige ventée)

## Augmentation du danger d'avalanches mouillées avec le réchauffement diurne. Neige soufflée à surveiller.

Après une nuit claire, il règne le matin généralement des conditions favorables. Avec le réchauffement diurne à partir de midi des avalanches de neige meuble humide sont à attendre, surtout de taille moyenne. Ceci surtout sur les pentes très raides ensoleillées et en terrain raide rocheux en dessous d'environ 2200 m.

Les accumulations de neige soufflée fraîches sont de manière isolée fragiles sur les pentes raides à l'ombre au-dessus d'environ 2200 m. Les endroits dangereux se situent surtout à proximité des crêtes, dans les combes et couloirs. Les avalanches sont uniquement petites. Massif de Wilder Kaiser- Alpes de Waidring et Alpes de Kitzbühel: Les accumulations de neige soufflée fraîches peuvent encore être déclenchées de manière isolée surtout sur les pentes raides à l'ombre au-dessus d'environ 1800 m.

## Manteau neigeux

**Modèles de danger**

md.6: froid, neige légère et vent

La surface de la neige est gelée et porteuse et se ramollit en cours de journée. La partie supérieure du manteau neigeux est humide, surtout sur les pentes très raides ensoleillées. La chaleur entraîne sur les pentes raides au soleil en dessous d'environ 2200 m un ramollissement croissant du manteau neigeux. Les accumulations de neige soufflée généralement petites reposent sur des couches meubles sur les pentes à l'ombre au-dessus d'environ 1800 m. Avec le réchauffement les accumulations de neige soufflée se stabilisent dans les prochains jours. Au milieu du manteau neigeux des couches fragiles isolées sont présentes. À basse altitude il y a peu de neige.





## Tendance

Augmentation du danger d'avalanches mouillées avec le réchauffement diurne.