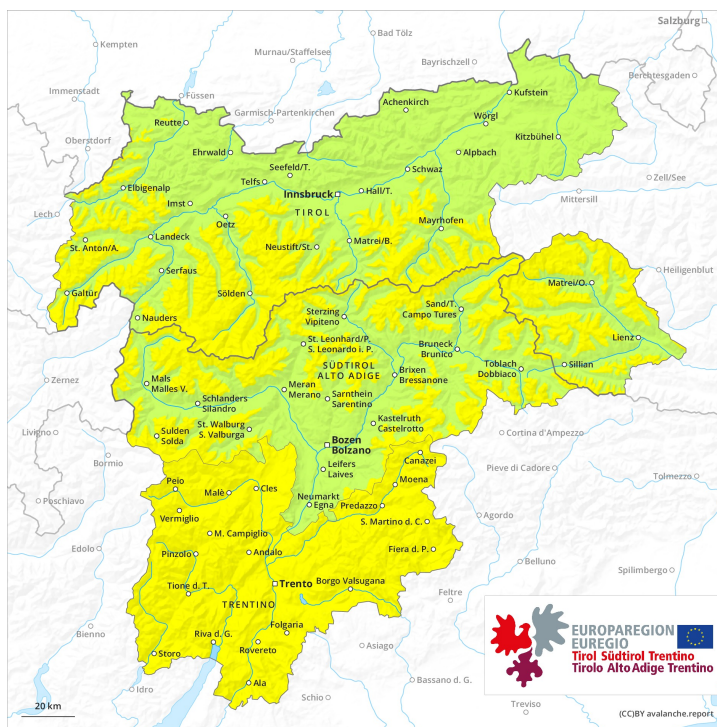
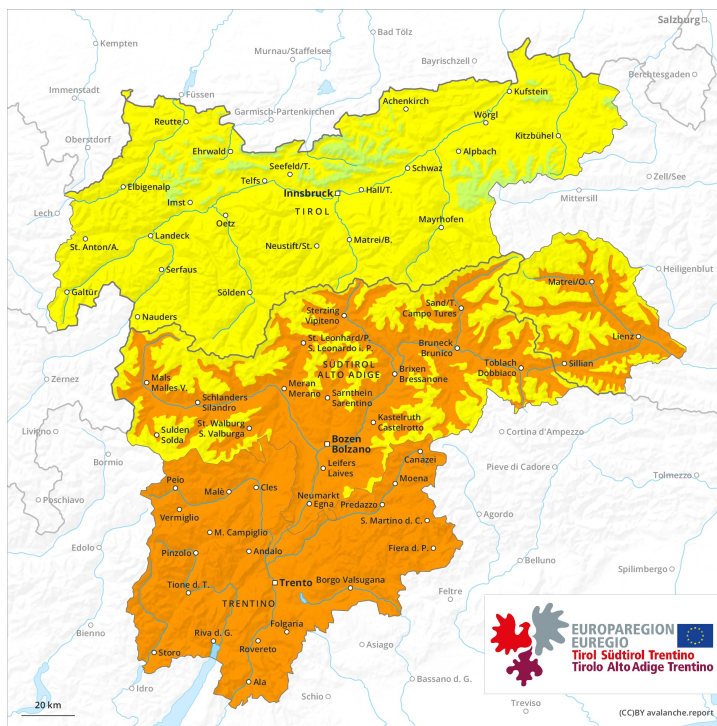




AM

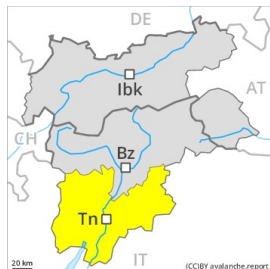


PM





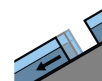
Grad de perill 3 - Mercat

AM:**Tendència: augment deth perill de lauegi**

enDeluns 22 02 2021



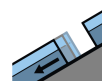
Nhèu umida

Esguitlament
de nhèu**PM:****Tendència: augment deth perill de lauegi**

enDeluns 22 02 2021



Nhèu umida

Esguitlament
de nhèu

Atencion as lauegi de nhèu umida e fòrça umida. Pujada dera temperatura en particular enes Pre-aups.

A conseqüència der augment dera temperatura diürna e era radiacion solara, progressiu augment deth perill de lauegi umits e fòrça umits. En quauqui endrets, es lauegi umidi pòden tanben implicar coches mèns pregones e arténher mides fòrça granes.

Ath delà i a un perill apreciable de lauegi d'esguitlament basau que non cau pas menspredar. Evitar es airaus damb henerècles d'esguitlament basau.

Es plaques de vent mens recentes aurien d'èster avalorades damb prudéncia sustot en pales rocassoses. Eres se pòden desencadenar sustot per subrecargues fòrtes en pales ombrères arribentes per dessus deth limit deth bòsc.

Es excursions de montanha an de començar e acabar d'ora. Es activitats dehòra de pista requerissen ua cèrta prudéncia.

Celh de nhèu

Patrons de perill

pp.10: scenari de primavera

Es condicions meteorologiquas an facilitat un graduau refortiment des coches de nhèu superficiaus sustot enes pales soleienques. Es plaques de vent ja non deth tot recentes demoren en part inestables en pales ombrères arribentes.

Especialment apròp deth limit deth bòsc, ena part centrau deth mantèth de nhèu se tròben coches febles de cristalhs angulosi. Açò s'aplique tanben enes canaus e conques per dejós deth limit deth bòsc.

Era part basau deth mantèth ei fòrça umida, damb ua crosta de regèu non portanta en superfícia.

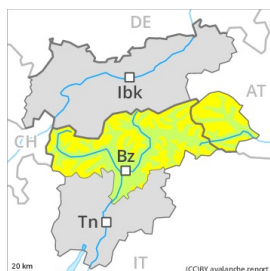
Tendéncia



Damb era pujada de temperatures e era radiacion solara, ath long des següenti dies i aurà ua situacion de lauegi en quauqui casi critica. Eth perilh de lauegi aumentarà clarament ath long deth dia.

Grad de perill 3 - Mercat

AM:



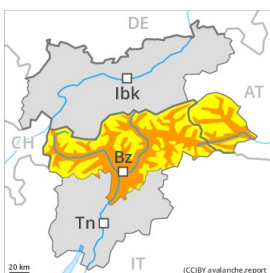
Tendència: perill de lauegi constant
en Deluns 22 02 2021 →



Nhèu ventada



PM:



Tendència: perill de lauegi constant
en Deluns 22 02 2021 →



Nhèu umida



Nhèu ventada



En cors dera jornada aument deth perill de lauegi fòrça umits. Eth problèma de nhèu ventada recenta requerís atencion.

Dempús d'ua net serena, eth maitin anarà seguit per condicions mès a lèu favorables. A conseqüència der aument dera temperatura diürna e era radiacion solara, ath long dera jornada eth perill de lauegi de nhèu fòrça umida e d'esguitlament basau aumentarà. Açò s'aplique principaument enes pales soleienques fòrça arribentes per dejós des 2400 m aproximativament, e tanben en terren dret e escarpat. Es lauegi son de manèra isolada de mida grana. Es excursions de montanha an de finalizar ara ora.

Damb eth vent de moderat a fòrt deth sud-oèst, eth dimenge se formarèn naues plaques de vent. Eres se pòden desencadenar majoritàriament sonque per subrecargues fòrtes. Es endrets perilhosi se tròben sustot enes pales ombrères fòrça arribentes per dessús des 2400 m aproximativament e tanben apròp des crestes. Enes sectors exposadi ara balaguèra es endrets perilhosi son mès nombrosi. Tanben, de manèra fòrça isolada, es lauegi pòden desencadenar-se enes coches mès pregones deth mantèth de nhèu per subrecargues fòrtes. Sustot enes zònes de celh prim. Es endrets tan perilhosi son fòrça rari.

Celh de nhèu

Patrons de perill

pp.10: scenari de primavera

pp.6: heired, nhèu sense coesion e vent

Eth heiredament nocturn serà en fòrça sectors bon. Era superfícia deth mantèth de nhèu se regelarà tà formar ua crosta portanta e s'atendirà ath long deth dia. Era calor causarà un graduau amarament deth mantèth de nhèu. Especiaument enes pales soleienques arribentes per dejós des 2400 m aproximativament.

Es plaques de vent recentes e antigues repòsen ath dessús de coches trendes sustot en pales ombrères arribentes per dessús des 2400 m aproximativament. Damb es temperatures doces e era radiacion solara, es plaques de vent s'an estabilizat. Enes pales arribentes orientades a oèst, nòrd e èst, ena part centrau deth mantèth de nhèu se tròben, de manèra isolada, coches febles inestables.

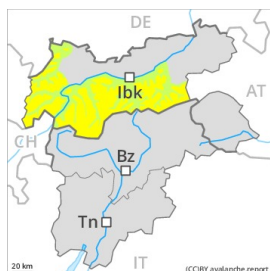


Tendència

En cors dera jornada aument deth perilh de lauegi fòrça umits.



Grad de perill 2 - Moderat

AM:

2400m

Tendència: augment deth perill de lauegi

enDeluns 22 02 2021



Nhèu ventada



2400m

PM:**Tendència: augment deth perill de lauegi**

enDeluns 22 02 2021



Nhèu umida



2400m



Nhèu ventada



2400m

En cors dera jornada augment deth perill de lauegi fòrça umits. Eth problèma de nhèu ventada recenta requerís atencion.

Dempús d'ua net serena, eth maitin anarà seguit per condicions mès a lèu favorables, a compdar d'alavetz aumentarà eth perill de lauegi de nhèu fòrça umida. Pendent era tarde son probables fòrça lauegi de nhèu fòrça umida e d'esguiltament basau. Sustot enes pales soleienques fòrça arribentes per dejós des 2400 m aproximativament, e tanben en terren dret e escarpat. Aguestes darrères pòden soent arténher mida mejana.

Damb era balaguèra de moderat a fòrt deth sud, se formarèn naues plaques de vent. Aguestes darrères se pòden, de manèra isolada, desencadenar sustot en pales ombrères fòrça arribentes per dessus des 2400 m aproximativament. Precaucion sustot apròp des crestes. Es endrets perilhosi e es punts de desencadenament aumentaràn enes sectors exposadi ara balaguèra.

Tanben, de manèra fòrça isolada, es lauegi pòden desencadenar-se en mantèth feble de nhèu vielha sustot per subrecargues fòrtes. Sustot enes pales arribentes orientades a oèst, nòrd e èst enes zònes de celh prim. Aguesti endrets perilhosi son fòrça rari.

Celh de nhèu

Patrons de perill

pp.6: heired, nhèu sense coesion e vent

pp.7: zònes praubes de nhèu en zònes abundantes de nhèu

Eth heiredament nocturn a estat en fòrça sectors bon. Era superfícia deth mantèth de nhèu se regelarà tà formar ua crosta portanta e s'atendirà ath long deth dia. Era calor causarà un graduau amarament deth mantèth de nhèu. Especiaument enes pales soleienques arribentes per dejós des 2400 m aproximativament.

Es plaques de vent des darrèri dies repòsen ath dessus de coches trendes sustot en pales ombrères arribentes per dessus des 2400 m aproximativament. Damb es temperatures doces e era radiacion solara, es plaques de vent s'an estabilizat. Ena part centrau deth mantèth de nhèu se tròben , de manèra isolada,



coches febles inestables.

Tendència

A conseqüència der augment dera temperatura diürna, augment deth perilh de lauegi fòrça umits.



Grad de perill 2 - Moderat

AM:**Tendència: augment deth perill de lauegi**
enDeluns 22 02 2021

Nhèu ventada



2200m

PM:

2200m

Tendència: augment deth perill de lauegi
enDeluns 22 02 2021

Nhèu umida



2200m



Nhèu ventada



2200m

A conseqüència der augment dera temperatura diürna, augment deth perill de lauegi fòrça umits. Eth problèma de nhèu ventada requerís atencion.

Dempús d'ua net serena, eth maitin anarà seguit per generaument condicions favorables. A conseqüència der augment dera temperatura diürna, a compdar de meddia son probables lauegi de nhèu umida sense coesion, sustot de mida mejana. Açò s'aplique especiaument enes pales soleienques fòrça arribentes e en terren dret e escarpat per dejós des 2200 m aproximativament.

Es plaques de vent mès recents son, de manèra isolada, inestables en pales ombrères arribentes per dessus des 2200 m aproximativament. Es endrets perilhosi se tròben sustot apròp de crestes, en canaus e conques. Es lauegi son sonque de mida petita. Montes deth Kaiser- Aups de Waidring e Aups de Kitzbühel: Es plaques de vent mès recents se pòden desencadenar de manèra isolada sustot en pales ombrères arribentes per dessus des 1800 m aproximativament.

Celh de nhèu

Patrons de perill

pp.6: heired, nhèu sense coesion e vent

Era superfícia deth mantèth de nhèu s'a regelat e a format ua crosta portanta e s'atendirà ath long deth dia. De cap ara superfícia, era nhèu ei umida. Especiaument enes pales soleienques fòrça arribentes. Era calor causarà enes pales soleienques arribentes per dejós des 2200 m aproximativament un progressiu debilitament deth mantèth de nhèu.

Es plaques de vent majoritàriament de mida petita repòsen ath dessus de coches trendes en pales ombrères per dessus des 1800 m aproximativament. Damb era pujada de temperatures, ath long des següenti dies es plaques de vent s'estabilizaràn. Ena part centrau deth mantèth de nhèu se tròben coches febles isolades. En còtes baishes i a pòca nhèu.

Tendència



A conseqüència der augment dera temperatura diürna, aument deth perilh de lauegi fòrça umits.