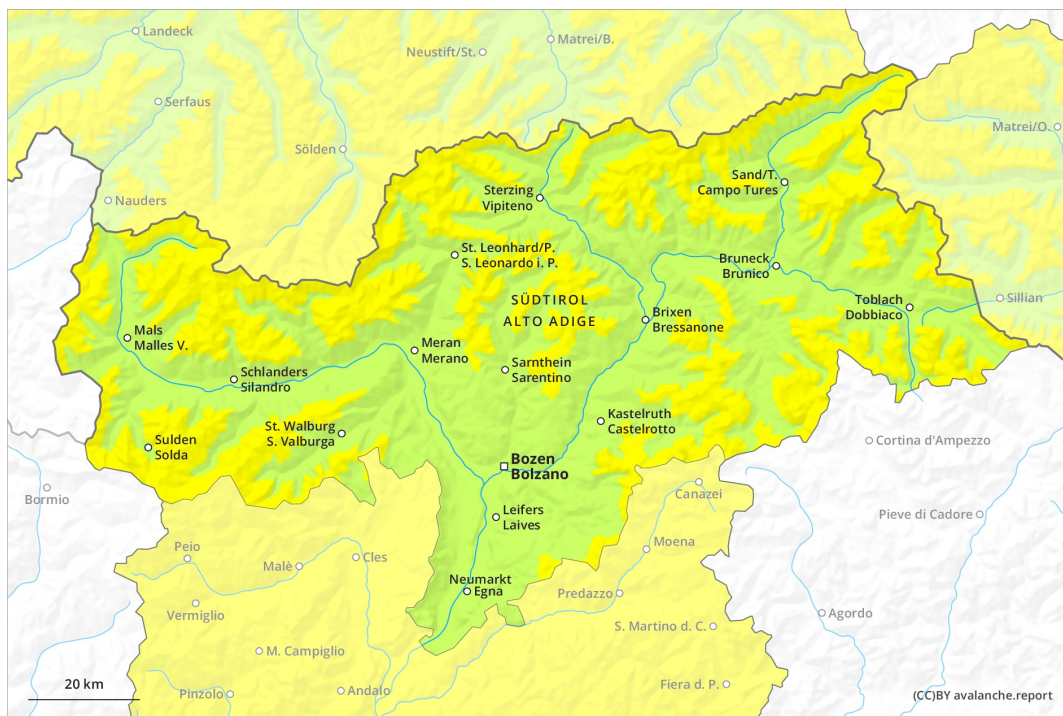
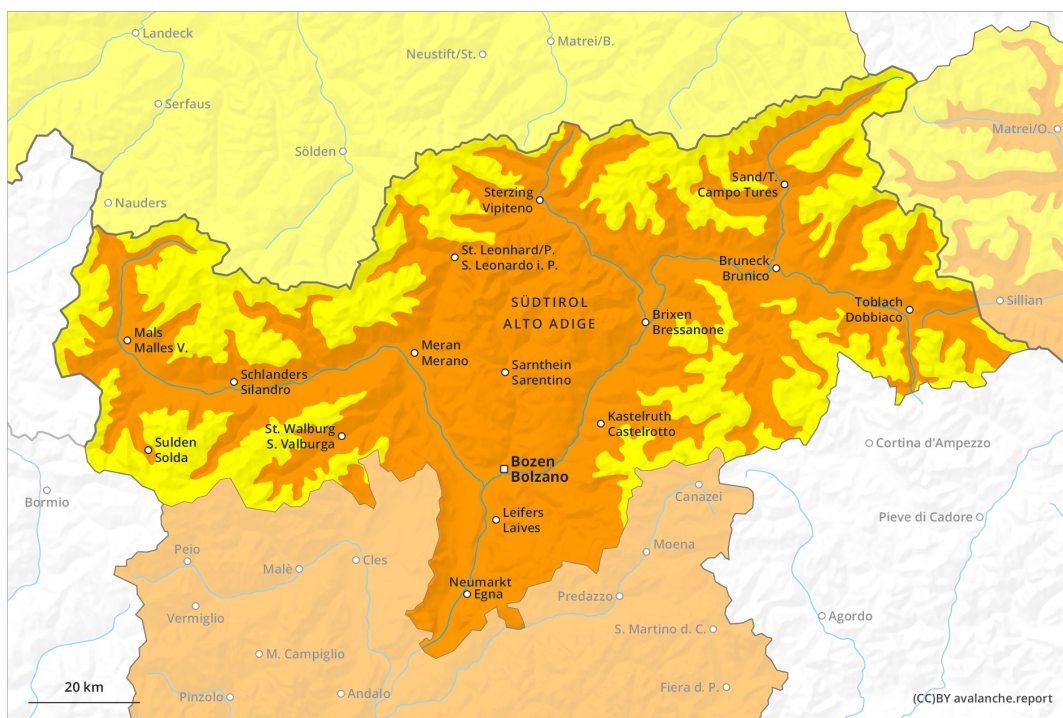




# AM

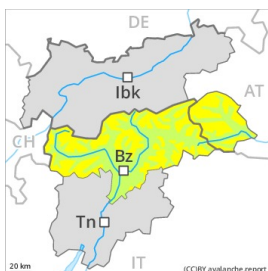


# PM



## Grau de Perill 3 - Marcat

**AM:**



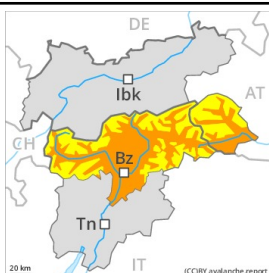
**Tendència: Perill d'allaus constant** →  
 enDimarts 23 02 2021



Neu ventada



**PM:**



**Tendència: Perill d'allaus constant** →  
 enDimarts 23 02 2021



Neu humida



Neu ventada



Allaus humides al llarg del dia. El problema de neu ventada recent requereix atenció.

Després d'una nit serena, el matí anirà seguit per més aviat condicions favorables. A conseqüència de l'augment de la temperatura diürna i la radiació solar, en el transcurs de la jornada el perill d'allaus de neu molt humida i de lliscament basal augmentarà fortament. Precaució als vessants assolellats molt inclinats per sota dels 2400 m aproximadament, i també en terreny dret i escarpat. Les allaus molt humides poden arrossegar tot el mantell de neu humida i atènyer mides grans. Les excursions de muntanya han de acabar a l'hora.

Amb el vent fort del sud-oest, el dilluns es formaran noves plaques de vent. Les acumulacions de neu ventada són en general fàcilment identificables i poden desencadenar-se sobretot per sobrecàrregues fortes. Els indrets perillosos es troben sobretot als vessants obacs molt inclinats per sobre dels 2200 m aproximadament i també prop de les carenes. També, de manera molt aïllada, les allaus poden desencadenar-se a les capes més profundes del mantell de neu de manera aïllada majoritàriament per sobrecàrregues fortes. Sobretot a les zones de mantell prim. Els indrets tan perillosos són molt rars.

## Mantell de neu

**Patrons de perill**

pp.10: escenari de primavera

pp.6: neu freda i incohesiva i vent

El refredament nocturn serà en molts sectors bo. La superfície del mantell de neu es regelarà per formar una crosta portant i s'estovarà més d'hora que el dia abans. Especialment als vessants assolellats inclinats per sota dels 2400 m aproximadament. En el transcurs de la jornada les condicions de temps primaveral causaran un progressiu amarament del mantell de neu.

El vent fort transportarà la neu vella. Les plaques de vent recents i antigues descansen a sobre de capes toves sobretot en vessants obacs inclinats per sobre dels 2400 m aproximadament. Amb les temperatures



suaus i la radiació solar, les plaques de vent s'han estabilitzat. Als vessants orientats a oest, nord i est, a la part central del mantell de neu es troben , de manera aïllada, capes febles inestables.

## Tendència

Allaus humides al llarg del dia. Amb la radiació i l'escalfament, l'activitat d'allaus naturals disminuirà.