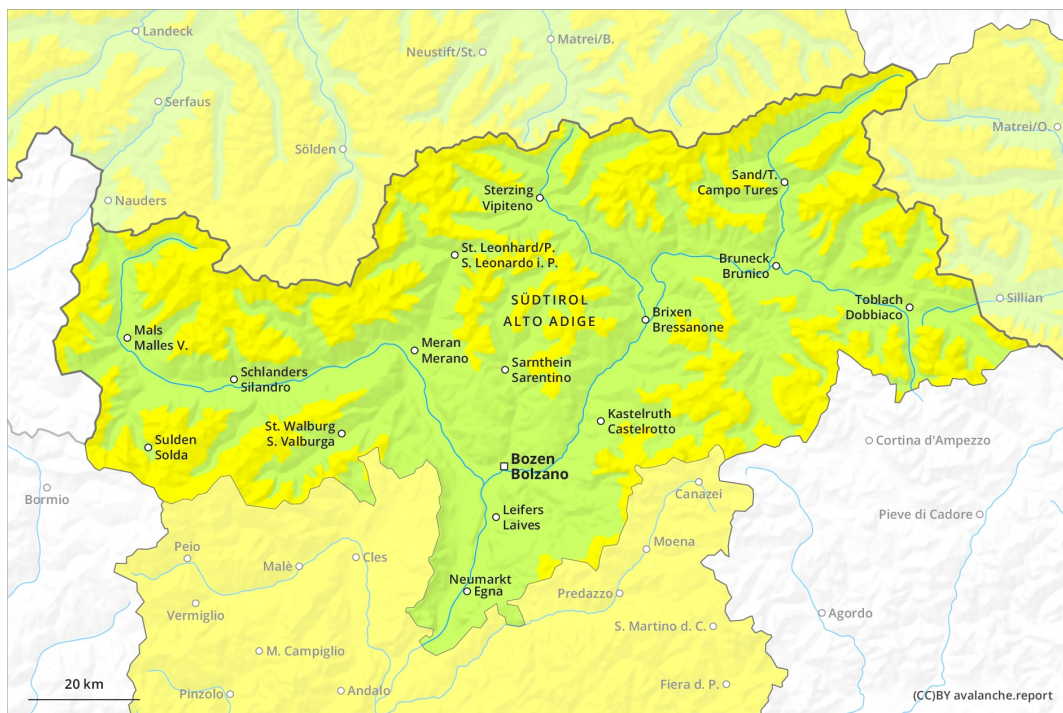
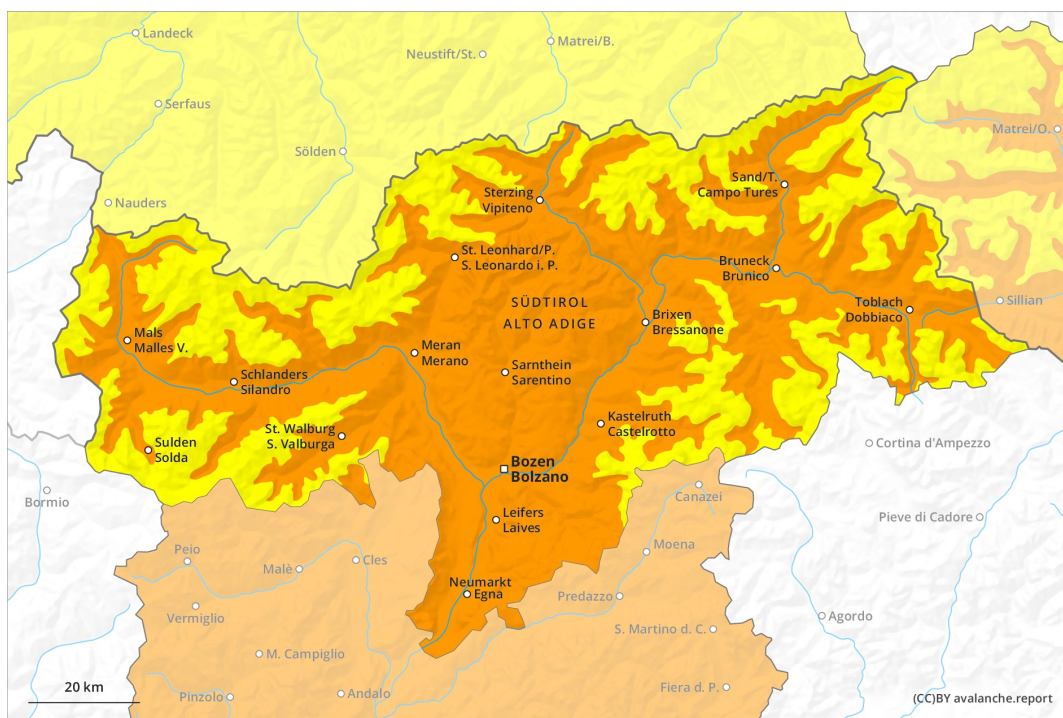




Matin

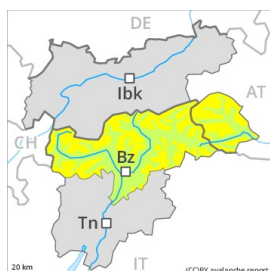


Après-midi



Degré de danger 3 - Marqué

AM:



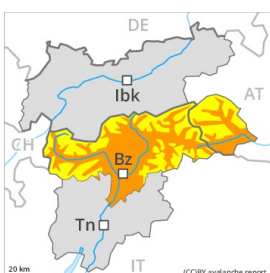
Tendance: danger d'avalanche constant
 leMardi 23 02 2021 →



Neige soufflée
 (Neige ventée)



PM:



Tendance: danger d'avalanche constant
 leMardi 23 02 2021 →



Avalanches mouillées
 (Neige humide)



Neige soufflée
 (Neige ventée)



Avalanches mouillées en cours de journée. Neige récemment soufflée à surveiller.

Après une nuit claire, il règne le matin des conditions assez favorables. Avec le réchauffement diurne et le rayonnement solaire le danger d'avalanches mouillées et de glissement augmente notablement en cours de journée, prudence sur les pentes très raides ensoleillées en dessous d'environ 2400 m comme en terrain raide rocheux. Des avalanches mouillées peuvent entraîner le manteau neigeux mouillé et atteindre une grande taille. Les randonnées devraient être terminées à temps.

Avec le vent de sud-ouest fort, de nouvelles accumulations de neige soufflée se forment lundi. Les accumulations de neige soufflée sont détectables en général facilement et surtout déclenchables avec une surcharge importante. Les endroits dangereux se situent surtout sur les pentes très raides à l'ombre au-dessus d'environ 2200 m ainsi que près des crêtes. Des avalanches peuvent aussi de manière très isolée être déclenchées de manière isolée avec en général une surcharge importante dans les couches plus profondes du manteau neigeux, notamment dans les endroits plutôt faiblement enneigés. De tels endroits dangereux sont très rares.

Manteau neigeux

Modèles de danger

md.10: situation de printemps

md.6: froid, neige légère et vent

Le rayonnement nocturne est généralement bon. La surface de la neige regèle et devient porteuse et se ramollit plus vite que la veille, surtout sur les pentes raides ensoleillées en dessous d'environ 2400 m. Les conditions météorologiques printanières entraînent en cours de journée une saturation d'eau croissante du manteau neigeux.



Le vent fort transporte la neige ancienne. Les accumulations de neige soufflée fraîches et relativement anciennes reposent sur des couches meubles surtout sur les pentes raides à l'ombre au-dessus d'environ 2400 m. Avec les températures douces et le rayonnement solaire les accumulations de neige soufflée se sont stabilisées. Au milieu du manteau neigeux des couches fragiles isolées susceptibles d'être déclenchées sont présentes sur les pentes exposées à l'ouest, au nord et à l'est.

Tendance

Avalanches mouillées en cours de journée. Avec le radoucissement et le rayonnement solaire l'activité des avalanches spontanées augmente.