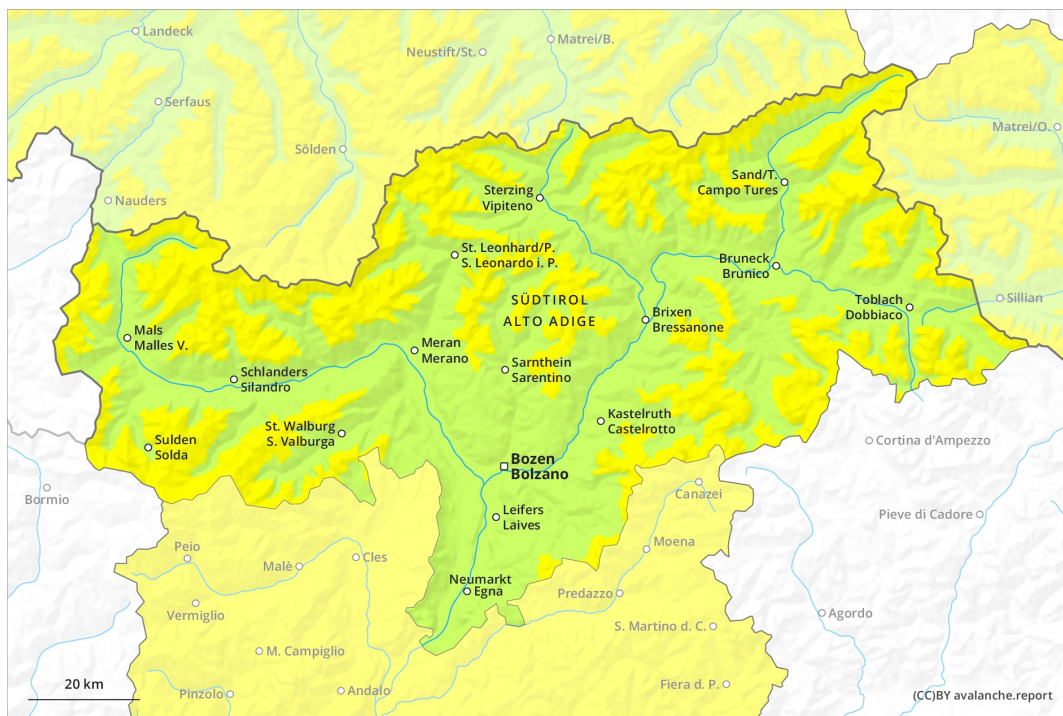
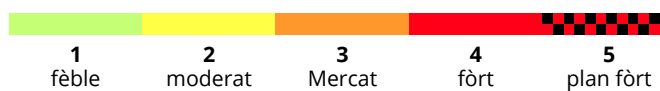
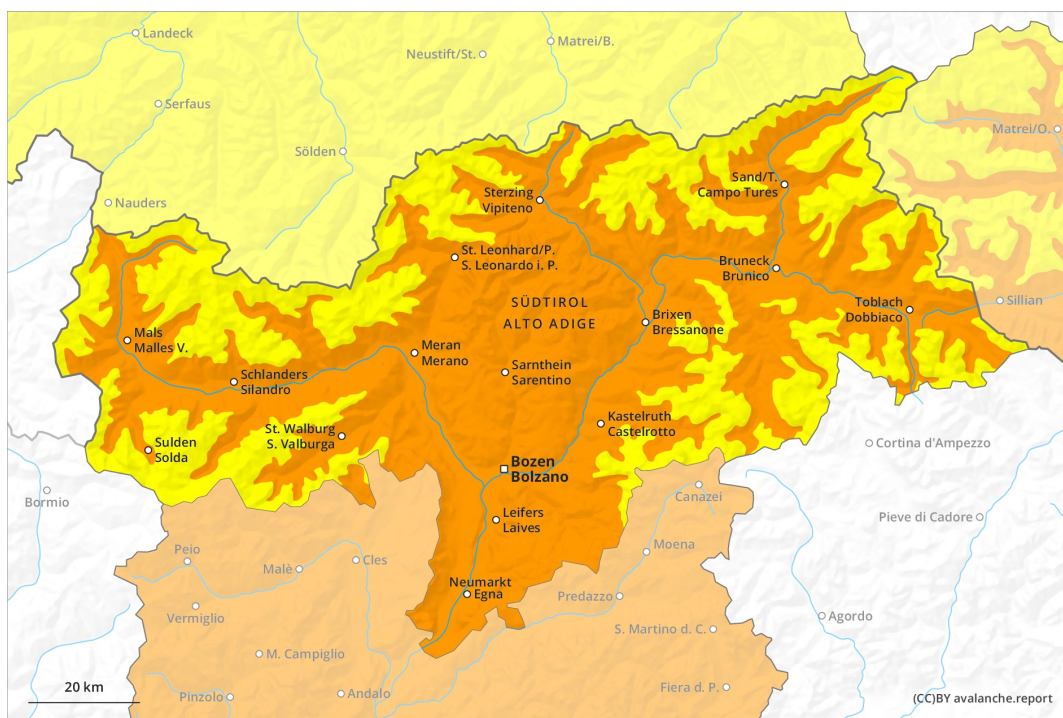




AM

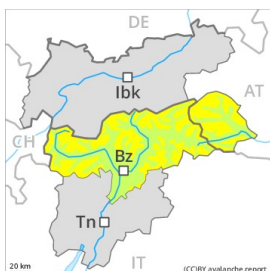


PM



Grad de perih 3 - Mercat

AM:



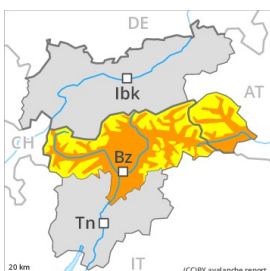
Tendència: perih de lauegi constant →
 enDimars 23 02 2021



Nhèu ventada



PM:



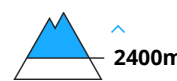
Tendència: perih de lauegi constant →
 enDimars 23 02 2021



Nhèu umida



Nhèu ventada



Lauegi umits ath long deth dia. Eth problèma de nhèu ventada recenta requerís atencion.

Dempús d'ua net serena, eth maitin anarà seguit per condicions mès a lèu favorables. A conseqüència der augment dera temperatura diürna e era radiacion solara, ath long dera jornada eth perih de lauegi de nhèu fòrça umida e d'esguitlament basau aumentarà fòrtament. Precaucion enes pales soleienques fòrça arribentes per dejós des 2400 m aproximativament, e tanben en terren dret e escarpat. Es lauegi fòrça umidi pòden arrossegar tot eth mantèth de nhèu umida e arténher mides granes. Es excursions de montanha an de finalizar ara ora.

Damb eth vent fòrt deth sud-oèst, eth deluns se formarèn naues plaques de vent. Es acumulacions de nhèu ventada son en generau facilment identificables e se pòden desencadenar sustot per subrecargues fòrtas. Es endrets perilhosi se tròben sustot enes pales ombrères fòrça arribentes per dessús des 2200 m aproximativament e tanben apròp des crestes. Tanben, de manèra fòrça isolada, es lauegi pòden desencadenar-se enes coches mès pregones deth mantèth de nhèu de manèra isolada principauement per subrecargues fòrtas. Sustot enes zònes de celh prim. Es endrets tan perilhosi son fòrça rari.

Celh de nhèu

Patrons de perih

pp.10: scenari de primavera

pp.6: heired, nhèu sense coesion e vent

Eth heiredament nocturn serà en fòrça sectors bon. Era superfícia deth mantèth de nhèu se regelarà tà formar ua crosta portanta e s'atendirà mès d'ora qu'eth dia abans. Especiaument enes pales soleienques arribentes per dejós des 2400 m aproximativament. Ath long dera jornada es condicions de temps primaverau causaràn un progressiu amarament deth mantèth de nhèu.

Eth vent fòrt transportarà era nhèu vielha. Es plaques de vent recentes e antigues repòsen ath dessús de coches trendes sustot en pales ombrères arribentes per dessús des 2400 m aproximativament. Damb es



temperatures doces e era radiacion solara, es plaques de vent s'an estabilizat. Enes pales orientades a oèst, nòrd e èst, ena part centrau deth mantèth de nhèu se tròben , de manèra isolada, coches febles inestables.

Tendéncia

Lauegi umits ath long deth dia. Damb era pujada des temperatures e era radiacion solara, era activitat de lauegi naturaus disminuirà.