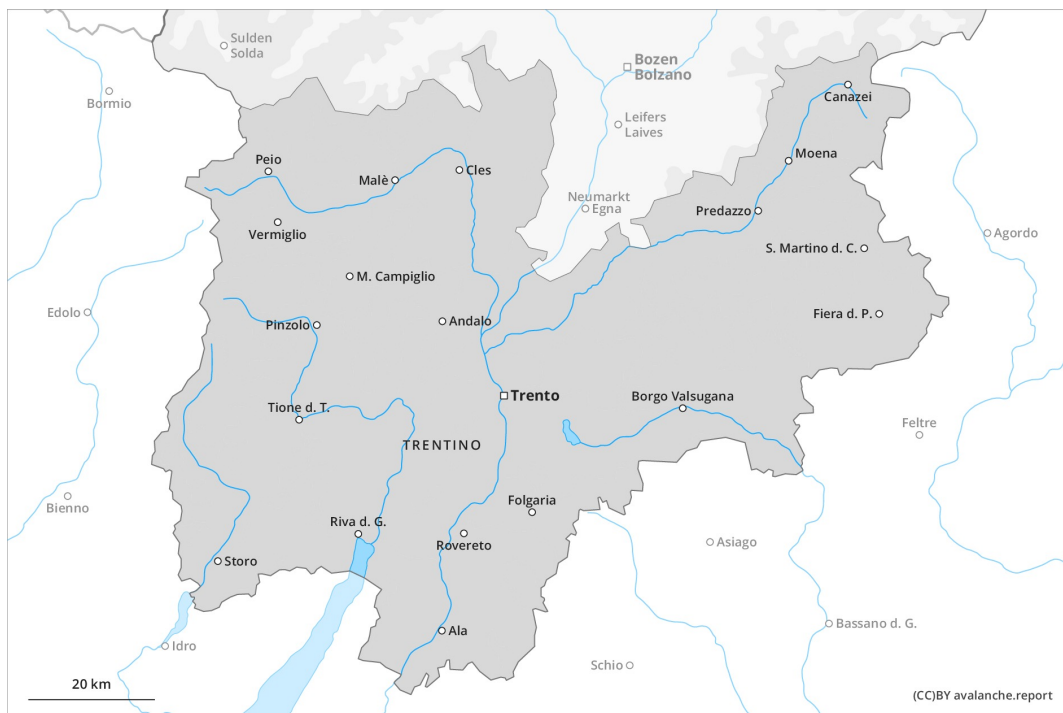




## Matin

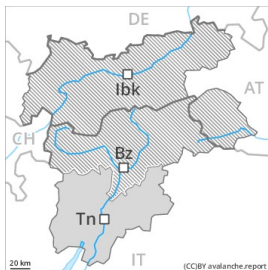


## Après-midi



## Degré de danger 3 - Marqué

**AM:**

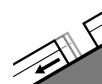


**Tendance: Augmentation du danger d'avalanche**

le Mardi 23 02 2021



Avalanches mouillées (Neige humide)



Avalanches de glissement (Avalanches de fond)



2200m

**PM:**

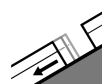
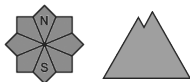


**Tendance: Augmentation du danger d'avalanche**

le Mardi 23 02 2021



Avalanches mouillées (Neige humide)



Avalanches de glissement (Avalanches de fond)



2200m

Des avalanches humides et mouillées sont à prendre en considération. En général réchauffement.

Augmentation progressive du danger d'avalanches humides et mouillées avec le réchauffement diurne et le rayonnement solaire. En outre, des avalanches humides peuvent par endroits entraîner avec elles les couches plus profondes du manteau neigeux et atteindre une taille assez importante.

En outre il existe un danger à ne pas sous-estimer d'avalanches de glissement. Les zones présentant des fissures de glissement doivent être évitées.

Les accumulations de neige soufflée déjà relativement anciennes devraient être évaluées avec prudence surtout sur les pentes rocheuses. Elles peuvent être déclenchées surtout avec une surcharge importante sur les pentes raides à l'ombre au-dessus de la limite de la forêt.

Les randonnées devraient être commencées et terminées tôt. Les descentes hors-piste demandent une certaine retenue.

## Manteau neigeux

**Modèles de danger**

md.10: situation de printemps

Les conditions météorologiques ont permis une progressive solidification des couches de neige proches de la surface surtout sur les pentes au soleil. Les accumulations de neige soufflée plus entièrement fraîches restent parfois fragiles sur les pentes raides à l'ombre.

Au milieu du manteau neigeux des couches fragiles ayant subi une métamorphose constructive à grains



anguleux sont présentes, surtout dans la zone de la limite de la forêt. Ceci également dans les combes et couloirs sous la limite de la forêt.

La partie inférieure du manteau neigeux est mouillée, avec une croûte de regel non porteuse à la surface.

## Tendance

Avec le réchauffement et le rayonnement solaire une situation avalancheuse partiellement critique apparaît dans les prochains jours. Le danger d'avalanches augmente de manière marquée en cours de journée.