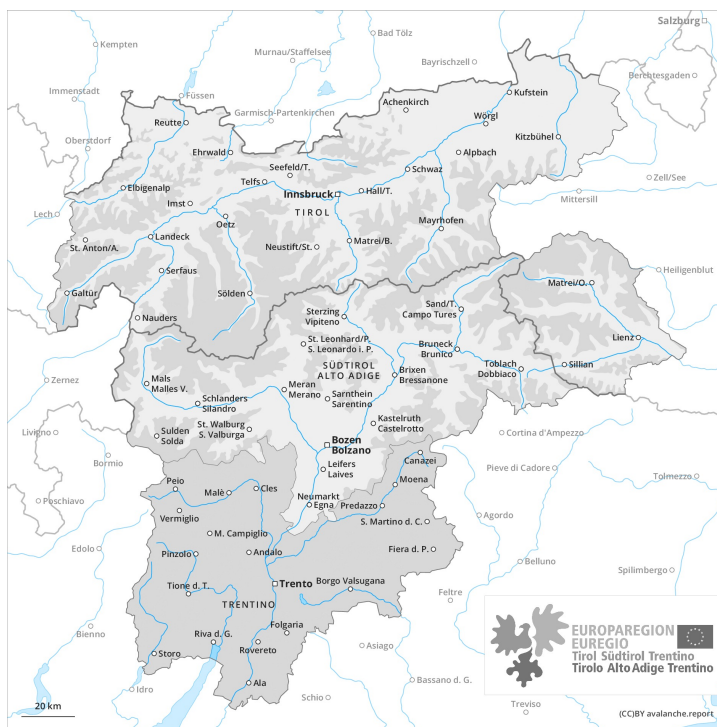
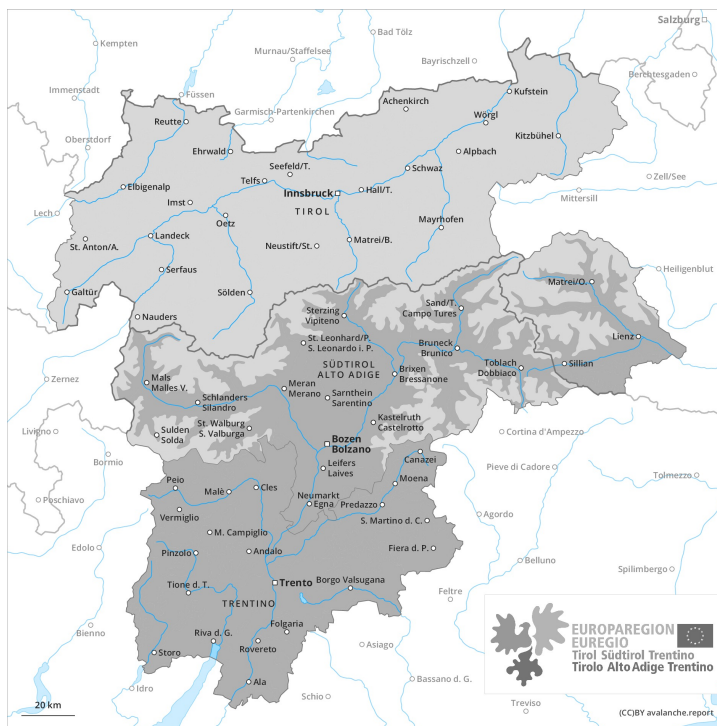




AM



PM



Grad de perill 3 - Mercat

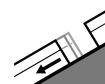
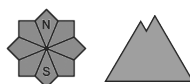
AM:



Tendència: augment deth perill de lauegi
 enDimars 23 02 2021



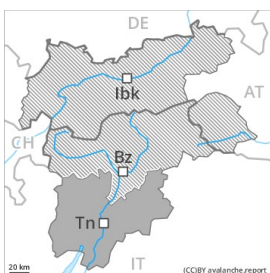
Nhèu umida



Esguitlament
 de nhèu



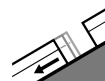
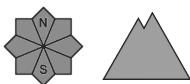
PM:



Tendència: augment deth perill de lauegi
 enDimars 23 02 2021



Nhèu umida



Esguitlament
 de nhèu



Atencion as lauegi de nhèu umida e fòrça umida. Pujada dera temperatura en ua zòna grana.

A conseqüència der augment dera temperatura diürna e era radiacion solara, progressiu augment deth perill de lauegi umits e fòrça umits. En quauqui endrets, es lauegi umidi pòden tanben implicar coches mèns pregones e arténher mides fòrça granes.

Ath delà i a un perill apreciable de lauegi d'esguitlament basau que non cau pas menspredar. Evitar es airaus damb henerècles d'esguitlament basau.

Es plaques de vent mens recentes aurien d'èster avalorades damb prudéncia sustot en pales rocassoses. Eres se pòden desencadenar sustot per subrecargues fòrtes en pales ombrères arribentes per dessus deth limit deth bòsc.

Es excursions de montanha an de començar e acabar d'ora. Es activitats dehòra de pista requerissen ua cèrta prudéncia.

Celh de nhèu

Patrons de perill

pp.10: scenari de primavera

Es condicions meteorologiques an facilitat un graduau reforciment des coches de nhèu superficials sustot enes pales soleienques. Es plaques de vent ja non deth tot recentes demoren en part inestables en pales ombrères arribentes.

Especialment apròp deth limit deth bòsc, ena part centrau deth mantèth de nhèu se tròben coches febles de cristalhs angulosi. Açò s'aplique tanben enes canaus e conques per dejós deth limit deth bòsc.

Era part basau deth mantèth ei fòrça umida, damb ua crosta de regèu non portanta en superfícia.

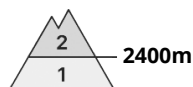
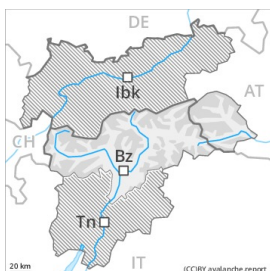
Tendéncia



Damb era pujada de temperatures e era radiacion solara, ath long des següenti dies i aurà ua situacion de lauegi en quauqui casi critica. Eth perilh de lauegi aumentarà clarament ath long deth dia.

Grad de perih 3 - Mercat

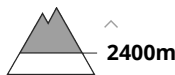
AM:



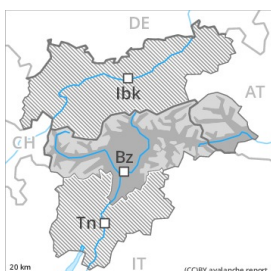
Tendència: perih de lauegi constant →
 enDimars 23 02 2021



Nhèu ventada



PM:



Tendència: perih de lauegi constant →
 enDimars 23 02 2021



Nhèu umida



Nhèu ventada



Lauegi umits ath long deth dia. Eth problèma de nhèu ventada recenta requerís atencion.

Dempús d'ua net serena, eth maitin anarà seguit per condicions mès a lèu favorables. A conseqüència der augment dera temperatura diürna e era radiacion solara, ath long dera jornada eth perih de lauegi de nhèu fòrça umida e d'esguitlament basau aumentarà fòrtament. Precaucion enes pales soleienques fòrça arribentes per dejós des 2400 m aproximativament, e tanben en terren dret e escarpat. Es lauegi fòrça umidi pòden arrossegar tot eth mantèth de nhèu umida e arténher mides granes. Es excursions de montanha an de finalizar ara ora.

Damb eth vent fòrt deth sud-oèst, eth deluns se formarèn naues plaques de vent. Es acumulacions de nhèu ventada son en generau facilament identificables e se pòden desencadenar sustot per subrecargues fòrtas. Es endrets perilhosi se tròben sustot enes pales ombrères fòrça arribentes per dessús des 2200 m aproximativament e tanben apròp des crestes. Tanben, de manèra fòrça isolada, es lauegi pòden desencadenar-se enes coches mès pregones deth mantèth de nhèu de manèra isolada principaument per subrecargues fòrtas. Sustot enes zònes de celh prim. Es endrets tan perilhosi son fòrça rari.

Celh de nhèu

Patrons de perih

pp.10: scenari de primavera

pp.6: heired, nhèu sense coesion e vent

Eth heiredament nocturn serà en fòrça sectors bon. Era superfícia deth mantèth de nhèu se regelarà tà formar ua crosta portanta e s'atrendirà mès d'ora qu'eth dia abans. Especiaument enes pales soleienques arribentes per dejós des 2400 m aproximativament. Ath long dera jornada es condicions de temps primaverau causaràn un progressiu amarament deth mantèth de nhèu.

Eth vent fòrt transportarà era nhèu vielha. Es plaques de vent recentes e antigues repòsen ath dessús de coches trends sustot en pales ombrères arribentes per dessús des 2400 m aproximativament. Damb es



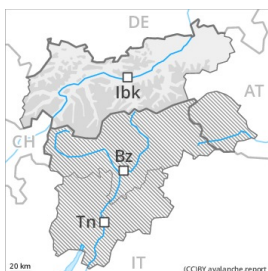
temperatures doces e era radiacion solara, es plaques de vent s'an estabilizat. Enes pales orientades a oèst, nòrd e èst, ena part centrau deth mantèth de nhèu se tròben , de manèra isolada, coches febles inestables.

Tendència

Lauegi umits ath long deth dia. Damb era pujada des temperatures e era radiacion solara, era activitat de lauegi naturaus disminuirà.

Grad de perih 2 - Moderat

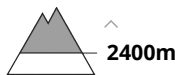
AM:



Tendència: augment deth perih de lauegi
 enDimars 23 02 2021



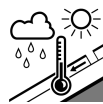
Nhèu ventada



PM:



Tendència: augment deth perih de lauegi
 enDimars 23 02 2021



Nhèu umida



Nhèu ventada



En cors dera jornada augment deth perih de lauegi fòrça umits. Eth problèma de nhèu ventada recenta requerís atencion.

Dempús d'ua net serena, eth maitin anarà seguit per condicions mès a lèu favorables, a compdar d'alavetz aumentarà eth perih de lauegi de nhèu fòrça umida. Pendent era tarde son probables fòrça lauegi de nhèu fòrça umida e d'esguitlament basau. Sustot enes pales soleienques fòrça arribentes per dejós des 2600 m aproximativament, e tanben en terren dret e escarpat. Agustes darrères pòden soent arténher mida mejana. Es excursions de montanha an de començar e acabar ara ora.

Damb era balaguèra de moderat a fòrt deth sud, se formarèn naues plaques de vent. Agustes darrères se pòden, de manèra isolada, desencadenar sustot en pales ombrères fòrça arribentes per dessus des 2400 m aproximativament. Precaucion sustot apròp des crestes. Es endrets perilhosi e es punts de desencadenament aumentaràn enes sectors exposadi ara balaguèra.

Celh de nhèu

Patrons de perih

pp.10: scenari de primavera

pp.6: heired, nhèu sense coesion e vent

Eth heiredament nocturn a estat en fòrça sectors bon. Era superfícia deth mantèth de nhèu se regelarà tà formar ua crosta portanta e s'atendirà ath long deth dia. Era calor causarà un graduau amarament deth mantèth de nhèu. Especiaument enes pales soleienques arribentes per dejós des 2600 m aproximativament.

Es plaques de vent majoritàriament de mida petita des darrèri dies repòsen ath dessus de coches trendes sustot en pales ombrères arribentes per dessus des 2400 m aproximativament. Damb es temperatures doces e era radiacion solara, es plaques de vent s'an estabilizat. Ena part centrau deth mantèth de nhèu se tròben, de manèra isolada, coches febles inestables. En còtes baixes i a un shinhau de nhèu.

Tendència



A consequência der aument dera temperatura diürna, aument deth perilh de lauegi fòrça umits.