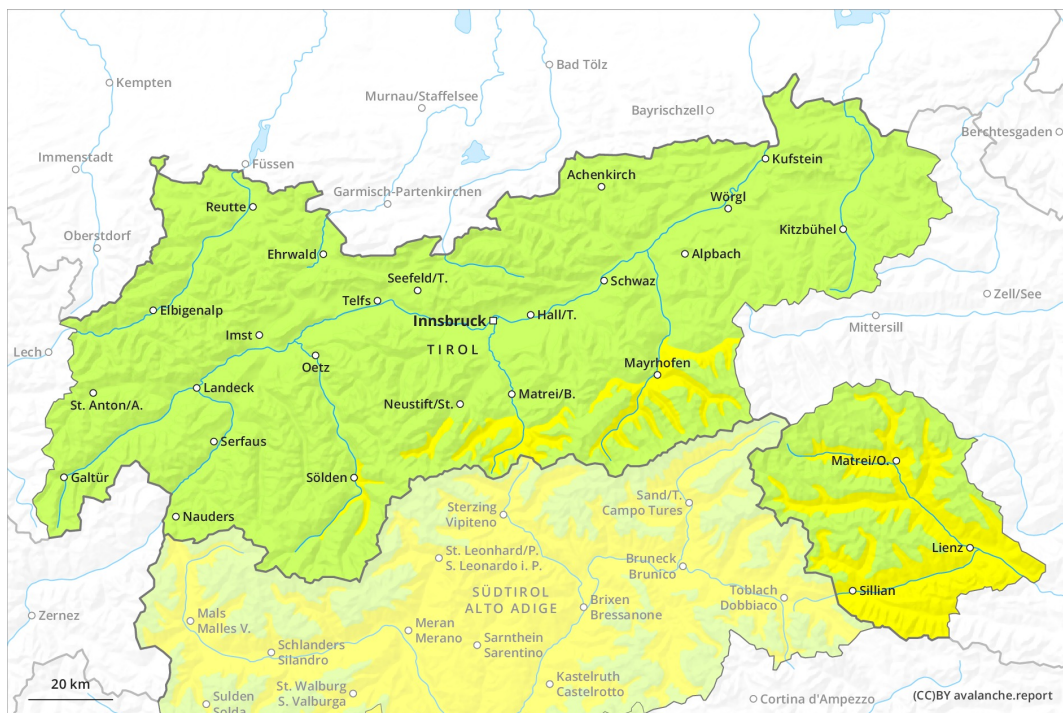
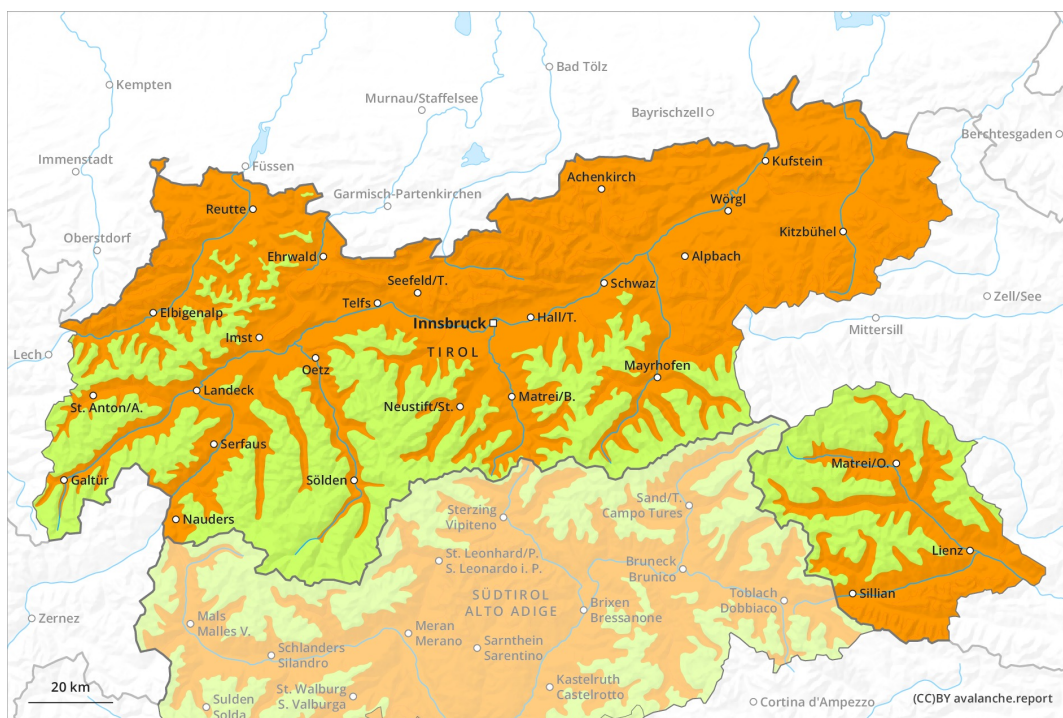




AM

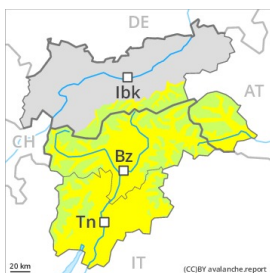


PM

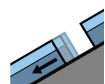


Grau de Perill 3 - Marcat

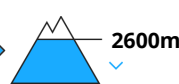
AM:



Tendència: Perill d'allaus constant
 enDimecres 24 02 2021 →



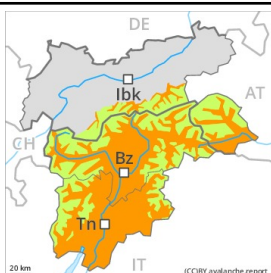
Lliscaments



Neu ventada



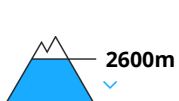
PM:



Tendència: Perill d'allaus constant
 enDimecres 24 02 2021 →



Neu humida



Neu ventada



Allaus humides al llarg del dia. El problema de neu ventada recent requereix atenció.

Després d'una nit serena, el matí anirà seguit per més aviat condicions favorables. Pot desencadenar-se alguna allau de lliscament basal també durant la nit o al matí. A conseqüència de l'augment de la temperatura diürna i la radiació solar, a partir de la matinada el perill d'allaus de neu molt humida i de lliscament basal augmentarà fortament. Precaució sobretot als vessants assolats molt inclinats per sota dels 2600 m aproximadament, i també en terreny dret i escarpat. Les allaus molt humides poden arrossegar tot el mantell de neu humida i atènyer mides grans. Els trams exposats de les vies de comunicació es trobaran de manera aïllada en perill. Evitar les àrees amb esquerdes de lliscament basal. Les excursions de muntanya han de acabar a l'hora.

Amb el vent fort del sud-oest, en els darrers dies s'han format noves plaques de vent. Les acumulacions de neu ventada són en general fàcilment identificables i poden desencadenar-se només de manera aïllada. Els indrets perillosos es troben sobretot als vessants obacs molt inclinats per sobre dels 2400 m aproximadament i també prop de les carenes. També, de manera molt aïllada, les allaus poden desencadenar-se a les capes més profundes del mantell de neu per sobrecàrregues fortes. Sobretot a les zones de mantell prim. Els indrets tan perillosos són molt rars.

Mantell de neu

Patrons de perill

pp.10: escenari de primavera

pp.6: neu freda i incohesiva i vent

El refredament nocturn serà en molts sectors bo. El mantell de neu és humit, amb una crosta de regel gruixuda portant en superfície. La superfície del mantell de neu s'estovarà més d'hora que el dia abans. Les condicions de temps primaveral causaran un progressiu amarament del mantell de neu. Especialment als vessants assolats inclinats per sota dels 2600 m aproximadament, i també als vessants obacs per sota dels 1800 m aproximadament.



El vent fort ha transportat la neu vella de feble cohesió. Les plaques de vent recents i antigues descansen a sobre de capes toves sobretot en vessants obacs inclinats per sobre dels 2400 m aproximadament. Amb les temperatures suaus i la radiació solar, les plaques de vent s'han estabilitzat. Als vessants orientats a oest, nord i est, a la part central del mantell de neu es troben , de manera aïllada, capes febles inestables.

Tendència

Allaus humides al llarg del dia. Amb la radiació i l'escalfament, l'activitat d'allaus naturals disminuirà.

Grau de Perill 3 - Marcat

AM:



Tendència: perill d'allaus en augment
 enDimecres 24 02 2021

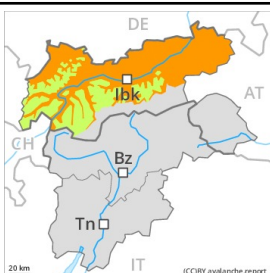


Neu ventada



2400m

PM:

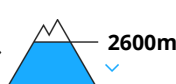


2600m

Tendència: perill d'allaus en augment
 enDimecres 24 02 2021



Neu humida



2600m



Neu ventada



2400m

En el transcurs de la jornada augment del perill d'allaus molt humides.

Després d'una nit serena, el matí anirà seguit per més aviat condicions favorables, a partir d'aleshores augmentarà el perill d'allaus de neu molt humida. Durant la tarda són d'esperar allaus de fusió i de lliscament basal poc nombroses, aleshores més abundants, i en alguns casos fins i tot de mida gran. Sobretot als vessants assolellats molt inclinats per sota dels 2600 m aproximadament, i també en terreny dret i escarpat. Evitar les àrees amb esquerdes de lliscament basal. Els trams exposats de les vies de comunicació poden ocasionalment exposar-se al perill. Les excursions de muntanya han de començar i acabar a l'hora.

Amb el fogony de moderat a fort del sud, en els darrers dies s'han format noves plaques de vent. Aquestes darreres poden, de manera aïllada, desencadenar-se al pas d'un sol muntanyenc sobretot en vessants obacs molt inclinats per sobre dels 2400 m aproximadament. Precaució sobretot prop de les carenes.

Mantell de neu

Patrons de perill

pp.10: escenari de primavera

pp.6: neu freda i incohesiva i vent

El refredament nocturn ha sigut en molts sectors bo. La superfície del mantell de neu es regelarà per formar una crosta portant i s'estovarà al llarg del dia. La calor causarà un progressiu amarament del mantell de neu. Especialment als vessants assolellats inclinats per sota dels 2600 m aproximadament, i també als vessants obacs per sota dels 1800 m aproximadament.

Les plaques de vent majoritàriament de mida petita dels darrers dies descansen a sobre de capes toves sobretot en vessants obacs inclinats per sobre dels 2400 m aproximadament. Amb les temperatures suaus i la radiació solar, les plaques de vent s'han estabilitzat. A la part central del mantell de neu es troben, de manera aïllada, capes febles inestables. En cotes baixes hi ha una mica de neu.

Tendència



A conseqüència de l'augment de la temperatura diürna, augment del perill d'allaus molt humides.