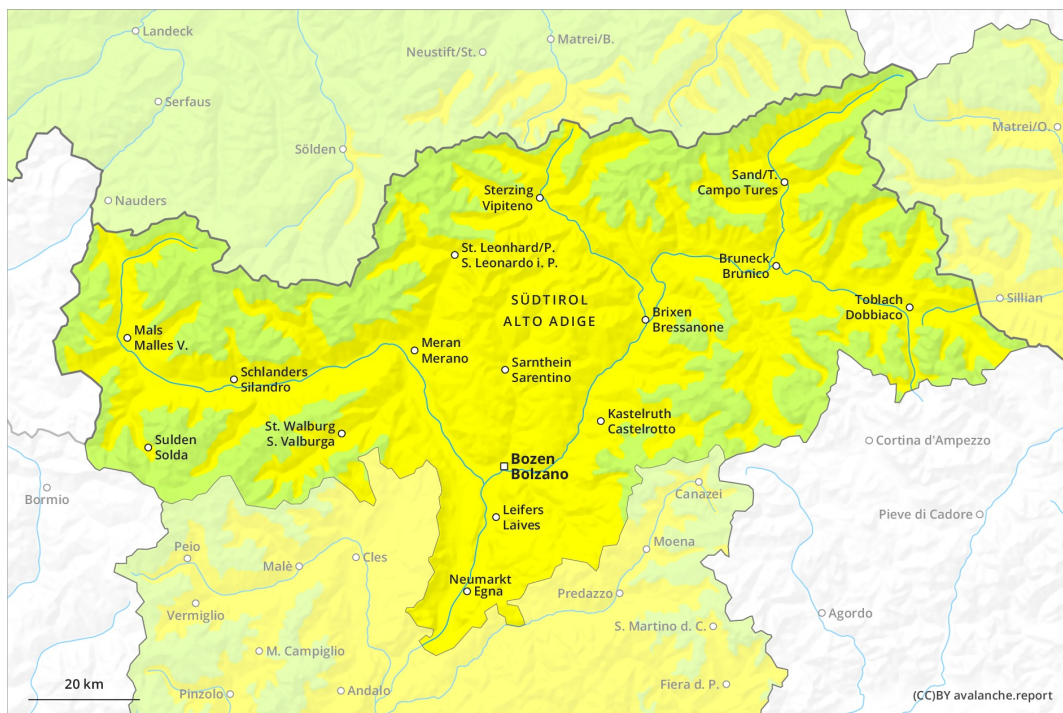
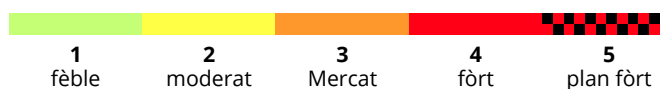
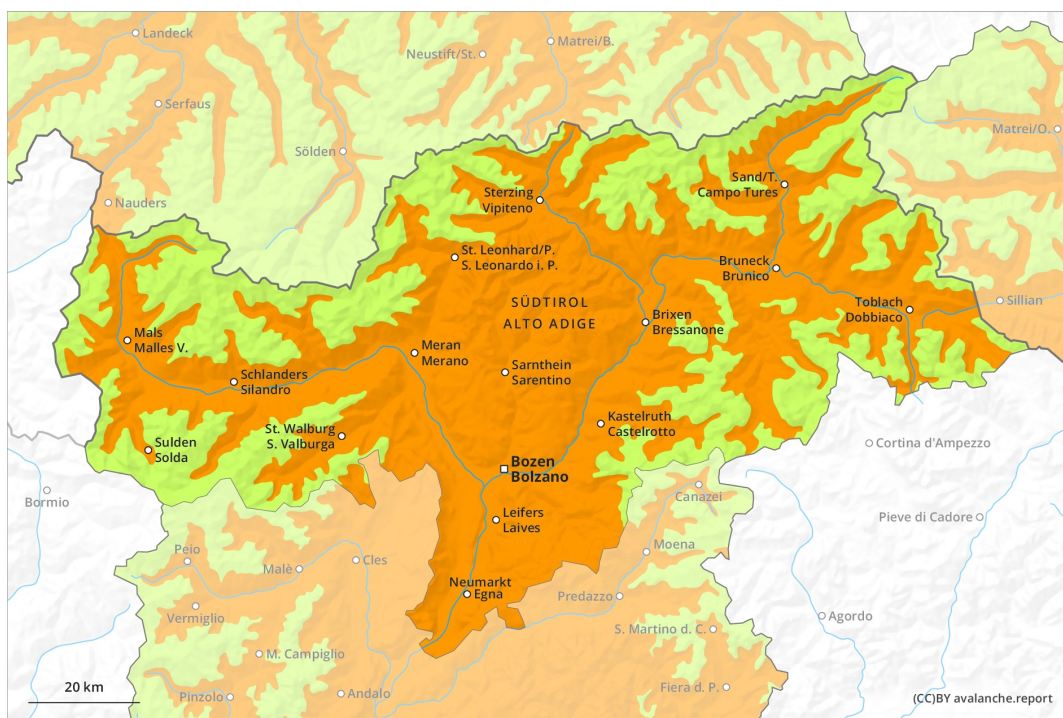




# AM

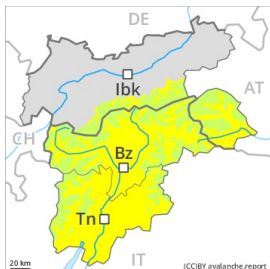


# PM

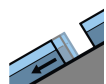


## Grad de perih 3 - Mercat

**AM:**



**Tendència: perih de lauegi constant** →  
 enDimèrcles 24 02 2021



Esguitlament  
de nhèu



2600m

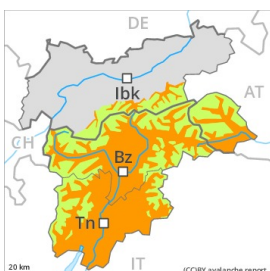


Nhèu  
ventada



2400m

**PM:**



**Tendència: perih de lauegi constant** →  
 enDimèrcles 24 02 2021



Nhèu umida



2600m



Nhèu  
ventada



2400m

Lauegi umits ath long deth dia. Eth problèma de nhèu ventada recenta requerís atencion.

Dempús d'ua net serena, eth maitin anarà seguit per condicions mès a lèu favorables. Se pòt desencadenar bèth laueg d'esguitlament basau tanben ath long dera net o ath maitin. A conseqüència der augment dera temperatura diürna e era radiacion solara, a compdar dera maitiada eth perih de lauegi de nhèu fòrça umida e d'esguitlament basau aumentarà fòrtament. Precaucion sustot enes pales soleienques fòrça arribentes per dejós des 2600 m aproximativament, e tanben en terren dret e escarpat. Es lauegi fòrça umidi pòden arrossegat tot eth mantèth de nhèu umida e arténher mides granes. Es trams exposadi des vies de comunicacion seràn de manèra isolada en perih. Evitar es airaus damb henerècles d'esguitlament basau. Es excursions de montanha an de finalizar ara ora.

Damb eth vent fòrt deth sud-oèst, enes darrèri dies s'an format naues plaques de vent. Es acumulacions de nhèu ventada son en generau facilment identificables e se pòden desencadenar sonque de manèra isolada. Es endrets perilhosi se tròben sustot enes pales ombrères fòrça arribentes per dessus des 2400 m aproximativament e tanben apròp des crestes. Tanben, de manèra fòrça isolada, es lauegi pòden desencadenar-se enes coches mès pregones deth mantèth de nhèu per subrecargues fòrtes. Sustot enes zònes de celh prim. Es endrets tan perilhosi son fòrça rari.

## Celh de nhèu

**Patrons de perih**

pp.10: scenari de primavera

pp.6: heired, nhèu sense coesion e vent

Eth heiredament nocturn serà en fòrça sectors bon. Eth mantèth de nhèu ei umit, damb ua crosta de regèu grossuda portanta en superfícia. Era superfícia deth mantèth de nhèu s'atendirà mès d'ora qu'eth dia abans. Es condicions de temps primaverau causaràn un progressiu amarament deth mantèth de nhèu. Especiaument enes pales soleienques arribentes per dejós des 2600 m aproximativament, e tanben enes



pales ombrères per dejós des 1800 m aproximativament.

Eth vent fòrt a transportat era nhèu vielha de febla coesion. Es plaques de vent recentes e antigues repòsen ath dessús de coches trendes sustot en pales ombrères arribentes per dessús des 2400 m aproximativament. Damb es temperatures doces e era radiacion solara, es plaques de vent s'an estabilizat. Enes pales orientades a oèst, nòrd e èst, ena part centrau deth mantèth de nhèu se tròben , de manèra isolada, coches febles inestables.

## Tendéncia

Lauegi umits ath long deth dia. Damb era pujada des temperatures e era radiacion solara, era activitat de lauegi naturaus disminuirà.