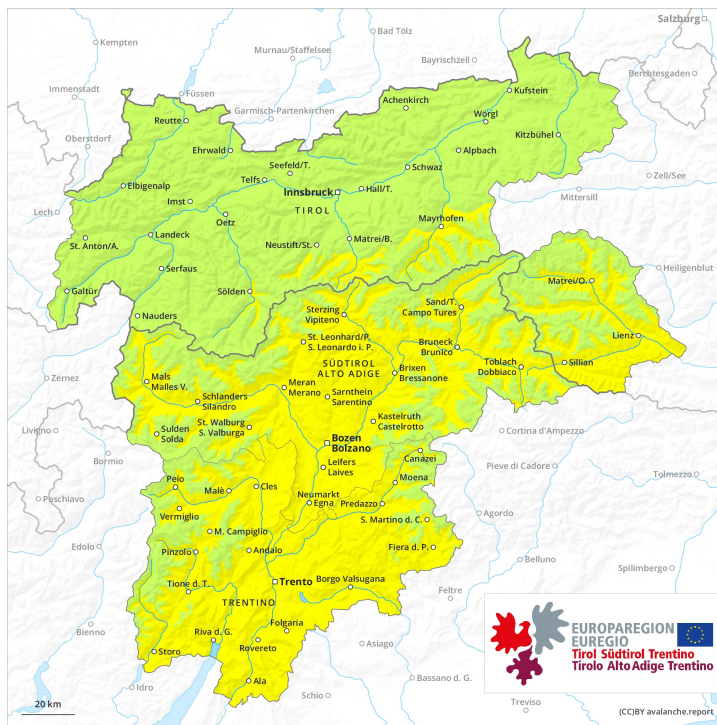
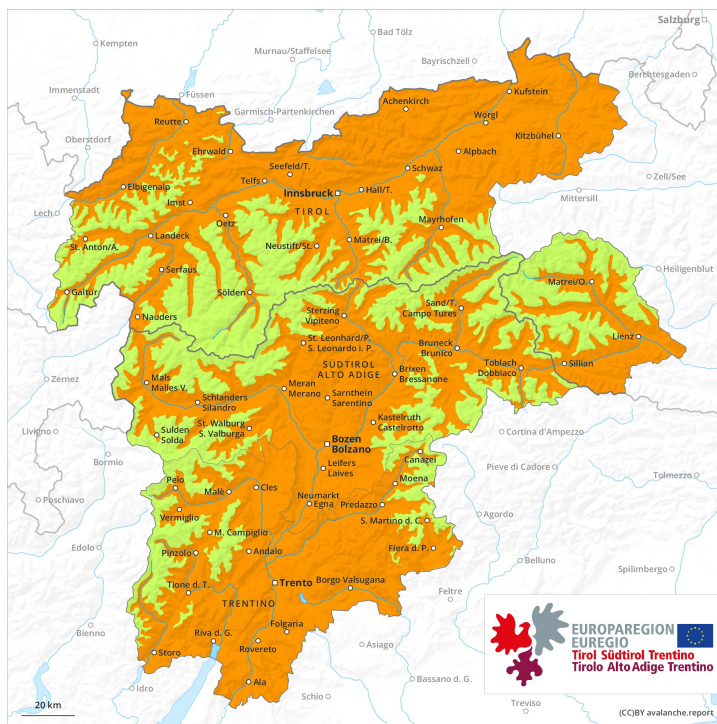




AM

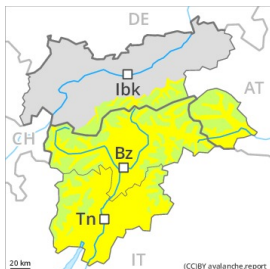


PM

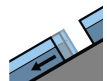


Grado de Peligro 3 - Notable

AM:



Tendencia: peligro de aludes sin cambios →
 en Miércoles 24 02 2021



Deslizamientos



2600m

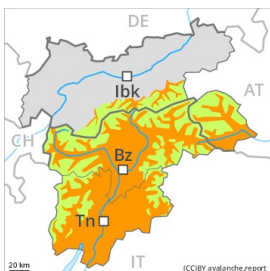


Nieve
 venteada



2400m

PM:



Tendencia: peligro de aludes sin cambios →
 en Miércoles 24 02 2021



Nieve húmeda



2600m



Nieve
 venteada



2400m

Aludes de nieve húmeda durante el día. El problema de nieve venteada reciente requiere atención.

Después de una noche serena, por la mañana reinan condiciones más bien favorables. Puede desencadenarse algún alud de deslizamiento basal durante la noche o por la mañana. A consecuencia del aumento de la temperatura diurna y la radiación solar, a partir de la madrugada el peligro de aludes de nieve muy húmeda y de deslizamiento basal aumentará fuertemente. Precaución sobre todo en las laderas solanas muy inclinadas por debajo de los 2600 m aproximadamente, y en terreno pendiente y escarpado. Los aludes de nieve muy húmeda pueden arrastrar todo el manto de nieve húmeda y alcanzar tamaños grandes. Los tramos expuestos de las vías de comunicación se encontrarán de manera aislada en peligro. Evitar las áreas con grietas de deslizamiento basal. Las excursiones de montaña deben acabar a tiempo. Con el viento fuerte del sudoeste, en los últimos días se han formado nuevas placas de viento. Las acumulaciones de nieve venteada en general son fácilmente identificables y pueden desencadenarse solo de manera aislada. Los lugares peligrosos se encuentran sobre todo en las laderas umbrías muy inclinadas por encima de los 2400 m aproximadamente y cerca de los cordales. De manera muy aislada, los aludes pueden desencadenarse en las capas más profundas del manto de nieve por sobrecargas fuertes. Sobre todo en las zonas de manto delgado. Los lugares tan peligrosos son muy raros.

Manto nivoso

Patrones de peligro

pp.10: escenario de primavera

pp.6: frío, nieve suelta y viento

El enfriamiento nocturno será en muchos sectores bueno. El manto de nieve es húmedo, con una costra de rehielo gruesa portante en superficie. La superficie del manto de nieve se ablandará más temprano que el día anterior. Las condiciones meteorológicas primaverales causarán un progresivo empapamiento del manto de nieve. Especialmente en las laderas solanas inclinadas por debajo de los 2600 m



aproximadamente, y en las laderas umbrías por debajo de los 1800 m aproximadamente. El viento fuerte ha transportado la nieve antigua de débil cohesión. Las placas de viento recientes y antiguas descansan encima de capas blandas sobre todo en laderas umbrías inclinadas por encima de los 2400 m aproximadamente. Con las temperaturas suaves y la radiación solar, las placas de viento se han estabilizado. En las laderas orientadas a oeste, norte y este, en la parte central del manto de nieve se encuentran , de manera aislada, capas débiles inestables.


Tendencia

Aludes de nieve húmeda durante el día. Con la radiación y el calentamiento, la actividad de aludes naturales disminuirá.

Grado de Peligro 3 - Notable

AM:



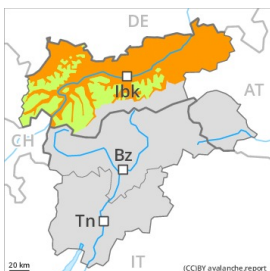
Tendencia: peligro de aludes en aumento 
 en Miércoles 24 02 2021




Nieve
 venteada



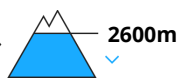
PM:



Tendencia: peligro de aludes en aumento 
 en Miércoles 24 02 2021



Nieve húmeda



Nieve
 venteada



En el transcurso de la jornada aumento del peligro de aludes de nieve muy húmeda.

Después de una noche serena, por la mañana reinan condiciones más bien favorables, a partir de entonces aumentará el peligro de aludes de nieve muy húmeda. Durante la tarde son probables avalanchas de fusión y de deslizamiento basal poco numerosas, entonces más abundantes, y en algunos casos incluso de tamaño grande. Sobre todo en las laderas solanas muy inclinadas por debajo de los 2600 m aproximadamente, y en terreno pendiente y escarpado. Evitar las áreas con grietas de deslizamiento basal. Los tramos expuestos de las vías de comunicación pueden ocasionalmente exponerse al peligro. Las excursiones de montaña deben comenzar y acabar a tiempo.

Con el Foehn de moderado a fuerte del sur, en los últimos días se han formado nuevas placas de viento. Estas últimas pueden, de manera aislada, desencadenarse al paso de un solo montañero sobre todo en laderas umbrías muy inclinadas por encima de los 2400 m aproximadamente. Precaución sobre todo cerca de los cordales.

Manto nivoso

Patrones de peligro

pp.10: escenario de primavera

pp.6: frío, nieve suelta y viento

El enfriamiento nocturno ha sido en muchos sectores bueno. La superficie del manto de nieve se volverá a helar para formar una costra portante y se ablandará durante el día. El calor causará un progresivo empapamiento del manto de nieve. Especialmente en las laderas solanas inclinadas por debajo de los 2600 m aproximadamente, y en las laderas umbrías por debajo de los 1800 m aproximadamente.

Las placas de viento, en su mayoría de tamaño pequeño, de los últimos días descansan encima de capas blandas sobre todo en laderas umbrías inclinadas por encima de los 2400 m aproximadamente. Con las temperaturas suaves y la radiación solar, las placas de viento se han estabilizado. En la parte central del



manto de nieve se encuentran , de manera aislada, capas débiles inestables. En cotas bajas hay un poco de nieve.

Tendencia

A consecuencia del aumento de la temperatura diurna, aumento del peligro de aludes de nieve muy húmeda.