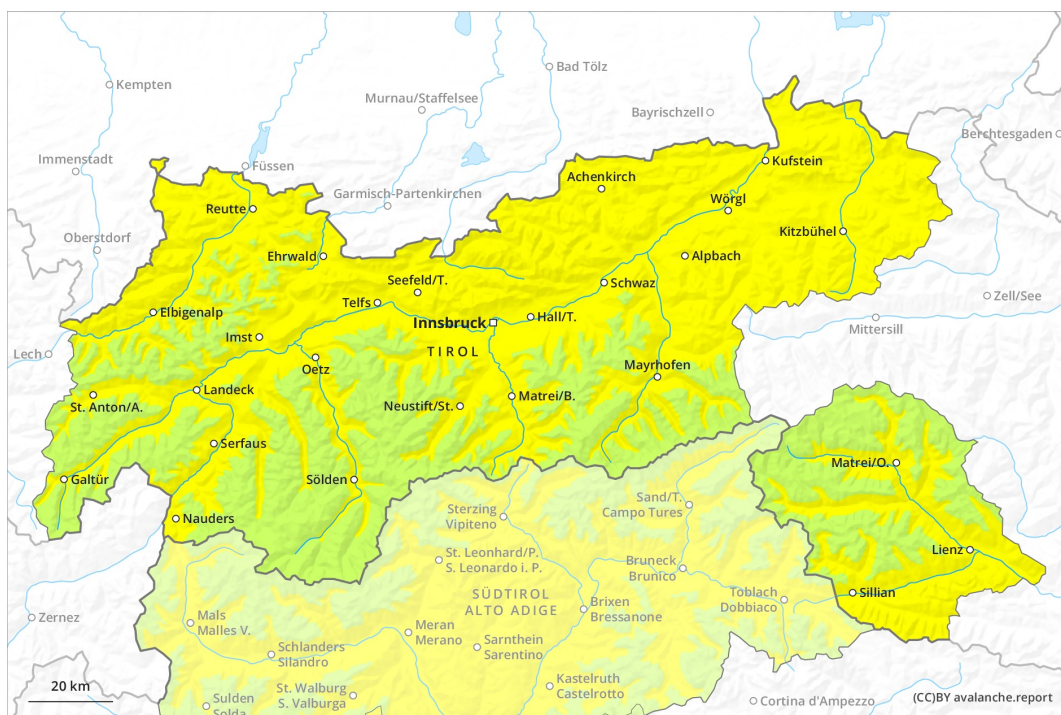
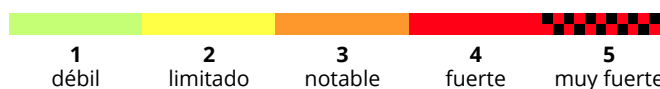
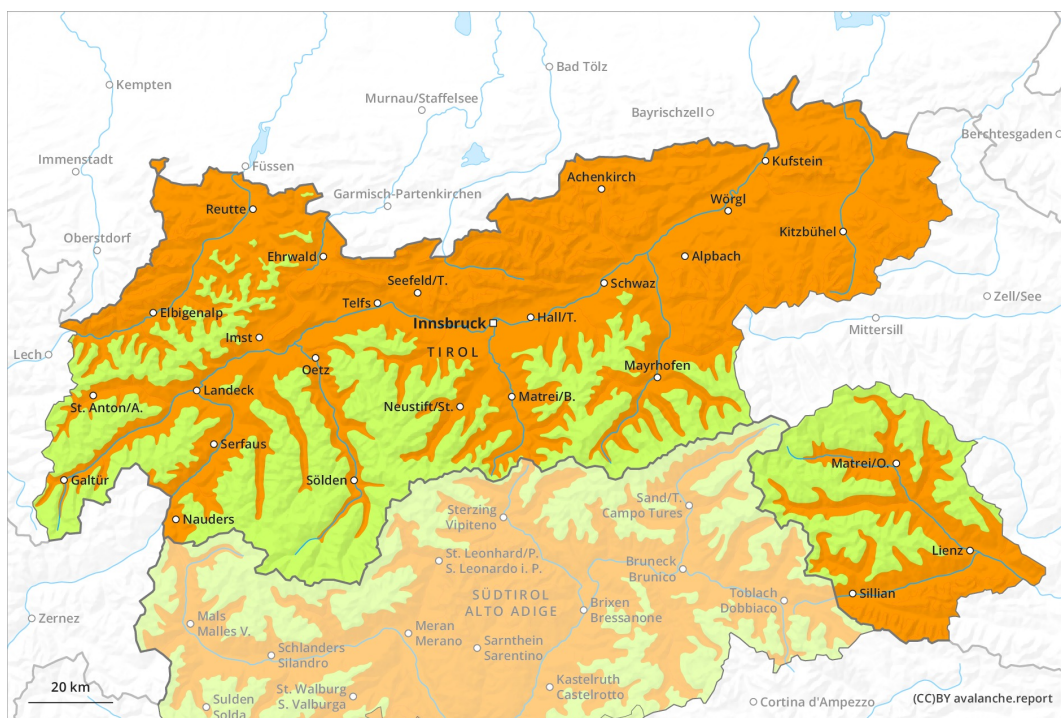


AM

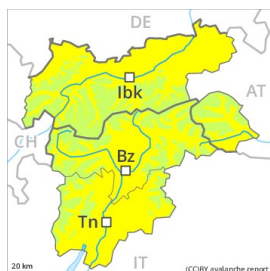


PM

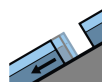


Grado de Peligro 3 - Notable

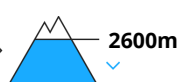
AM:



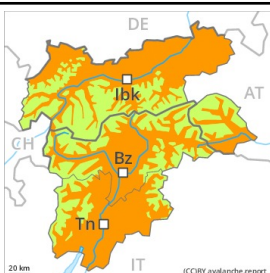
Tendencia: peligro de aludes sin cambios →
 en Viernes 26 02 2021



Deslizamientos



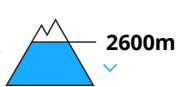
PM:



Tendencia: peligro de aludes sin cambios →
 en Viernes 26 02 2021



Nieve húmeda



Aludes de nieve húmeda durante el día.

A consecuencia del aumento de la temperatura diurna y la radiación solar, son probables de forma aislada avalanchas de nieve muy húmeda y de deslizamiento basal. Precaución sobre todo en las laderas solanas por debajo de los 2600 m aproximadamente, y en las laderas inclinadas orientadas a este y oeste por debajo de los 2400 m aproximadamente. Puede desencadenarse algún alud de deslizamiento basal durante la noche o por la mañana. Los aludes de nieve muy húmeda pueden arrastrar todo el manto de nieve húmeda y alcanzar tamaños grandes. Los tramos expuestos de las vías de comunicación se encontrarán de manera aislada en peligro. Los aludes de nieve muy húmeda pueden progresivamente ser desencadenadas al paso de un montañero. Entre los 2000 y los 2400 m aproximadamente, estos lugares peligrosos son más frecuentes. Las excursiones de montaña deben acabar a tiempo.

Los aludes pueden desencadenarse en las capas más profundas del manto de nieve de manera aislada en su mayoría por sobrecargas fuertes. Sobre todo en las zonas de manto delgado. Además las placas de viento más antiguas son de manera aislada aún proclives al desencadenamiento. Los lugares peligrosos se encuentran sobre todo en las laderas umbrías muy inclinadas por encima de los 2400 m aproximadamente y cerca de los cordales. Los lugares tan peligrosos son muy raros.

Manto nivoso

Patrones de peligro

pp.10: escenario de primavera

pp.2: deslizamientos

El enfriamiento nocturno será en muchos sectores bueno. El manto de nieve es húmedo, con una costra de rehielo gruesa portante en superficie. Las condiciones meteorológicas primaverales causarán un progresivo empapamiento del manto de nieve. Especialmente en las laderas solanas inclinadas por debajo de los 2600 m aproximadamente, y en las laderas umbrías por debajo de los 1800 m aproximadamente. La superficie del manto de nieve se ablandará más temprano que el día anterior. Especialmente en las laderas orientadas a este y oeste principalmente por debajo de los 2400 m aproximadamente.

En las laderas orientadas a oeste, norte y este, en la parte central del manto de nieve se encuentran , de



manera aislada, capas débiles inestables. Con las temperaturas suaves y la radiación solar, las placas de viento se han estabilizado.

Tendencia

Con el enfriamiento, ligero descenso del peligro de aludes de nieve muy húmeda.