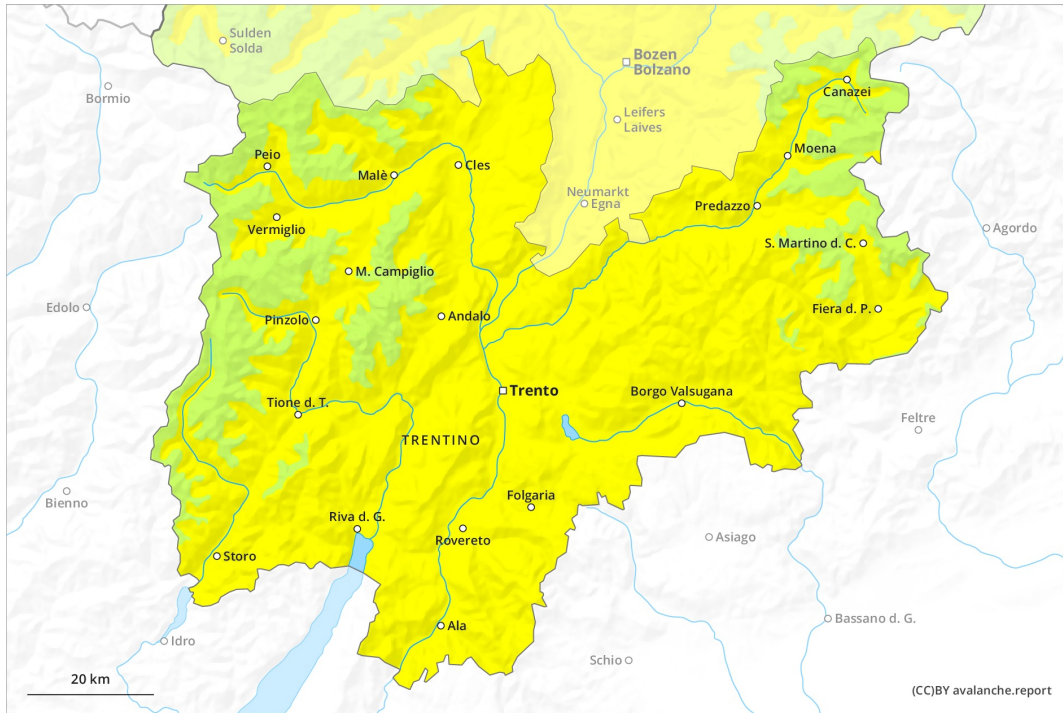
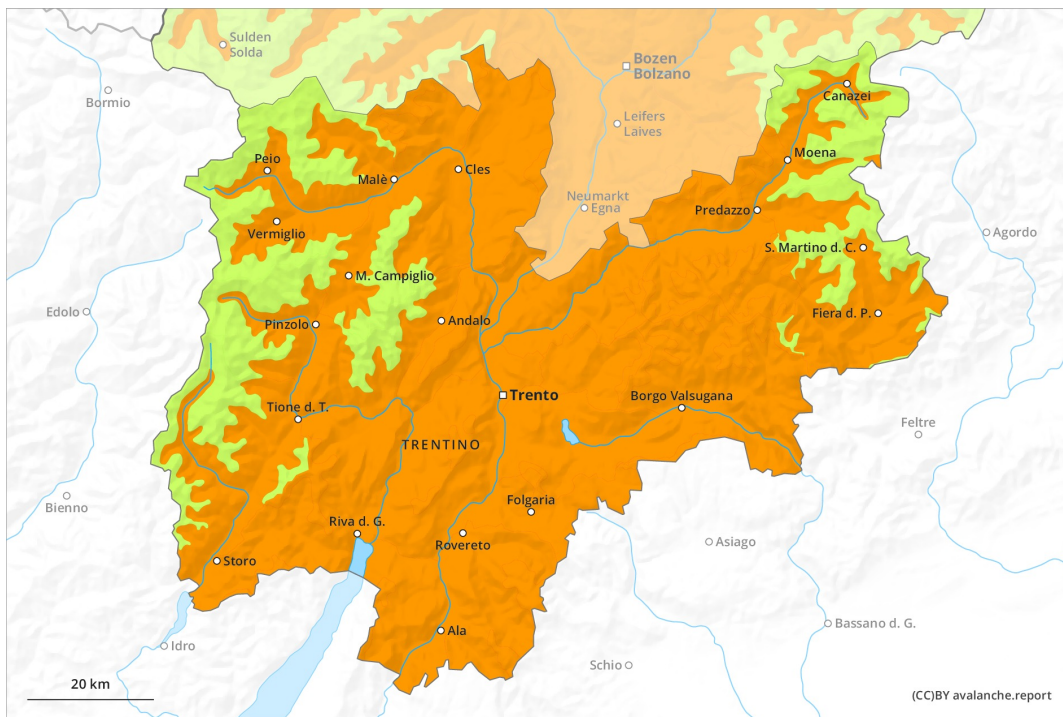


AM

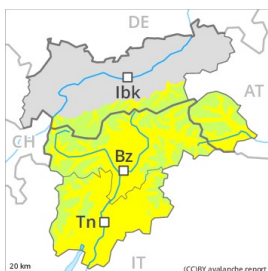


PM

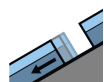


Grado de Peligro 3 - Notable

AM:



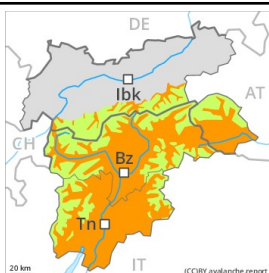
Tendencia: peligro de aludes sin cambios →
 en Sábado 27 02 2021



Deslizamientos



PM:



Tendencia: peligro de aludes sin cambios →
 en Sábado 27 02 2021



Nieve húmeda



Aludes de nieve húmeda durante el día.

A consecuencia del aumento de la temperatura diurna y la radiación solar, son probables de forma aislada avalanchas de nieve muy húmeda y de deslizamiento basal. Esto se aplica principalmente en las laderas solanas muy inclinadas por debajo de los 2800 m aproximadamente, y en las laderas inclinadas orientadas a este y oeste por debajo de los 2400 m aproximadamente. Los aludes pueden arrastrar todo el manto de nieve húmeda y alcanzar tamaños grandes. Los tramos expuestos de las vías de comunicación se encontrarán de manera aislada en peligro. Los aludes de nieve muy húmeda pueden en algunos lugares ser desencadenadas al paso de un montañero. Las excursiones de montaña deben acabar a tiempo. Los aludes de nieve seca pueden desencadenarse de manera muy aislada en las capas más profundas del manto de nieve. Sobre todo en las zonas de transición de manto delgado a grueso. Además las placas de viento más antiguas son de manera aislada aún proclives al desencadenamiento. Los lugares peligrosos se encuentran sobre todo en las laderas umbrías muy inclinadas por encima de los 2400 m aproximadamente y cerca de los cordales. Los lugares tan peligrosos son muy raros.

Manto nivoso

Patrones de peligro

pp.10: escenario de primavera

pp.2: deslizamientos

El enfriamiento nocturno será en muchos sectores bueno. El manto de nieve es húmedo, con una costra de rehielo gruesa portante en superficie. Las condiciones meteorológicas primaverales causarán un progresivo empapamiento del manto de nieve. Especialmente en las laderas solanas inclinadas por debajo de los 2800 m aproximadamente, y en las laderas umbrías por debajo de los 2000 m aproximadamente. La superficie del manto de nieve se ablandará más temprano que el día anterior. Especialmente en las laderas orientadas a este y oeste principalmente por debajo de los 2400 m aproximadamente.

En las laderas orientadas a oeste, norte y este, en la parte central del manto de nieve se encuentran, de manera aislada, capas débiles inestables. Con las temperaturas suaves y la radiación solar, las placas de viento se han estabilizado.



Tendencia

Con el enfriamiento, ligero descenso del peligro de aludes de nieve muy húmeda. En algunos sectores Foehn del sur de intensidad fuerte.