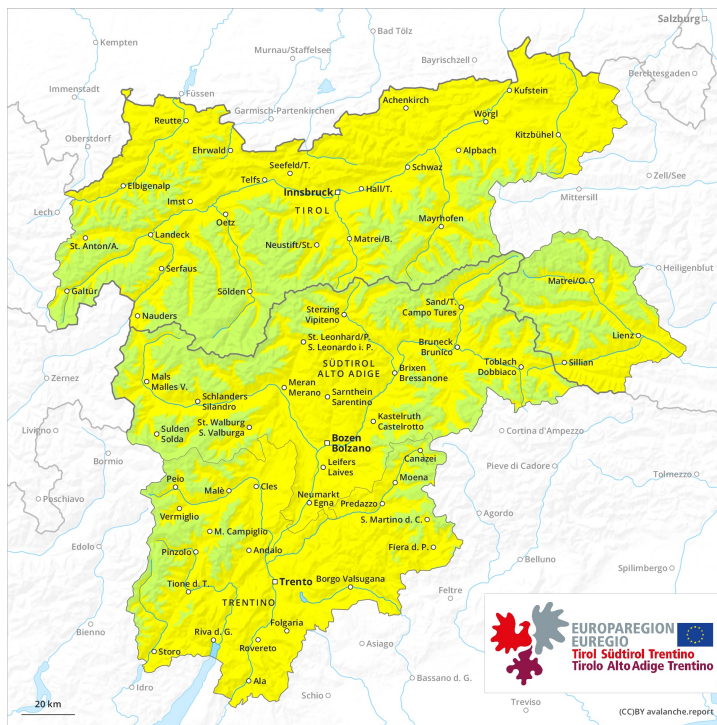
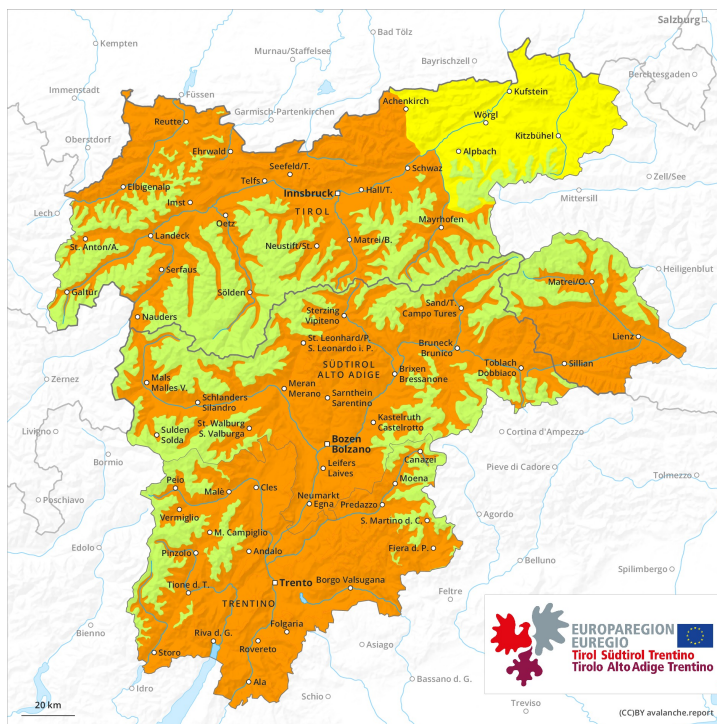




AM

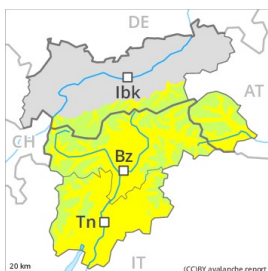


PM

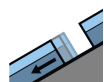


Grado de Peligro 3 - Notable

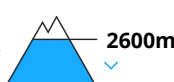
AM:



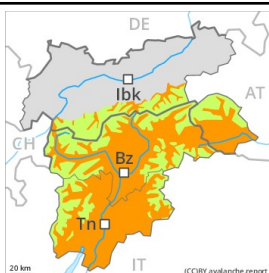
Tendencia: peligro de aludes sin cambios →
 en Sábado 27 02 2021



Deslizamientos



PM:



Tendencia: peligro de aludes sin cambios →
 en Sábado 27 02 2021



Nieve húmeda



Aludes de nieve húmeda durante el día.

A consecuencia del aumento de la temperatura diurna y la radiación solar, son probables de forma aislada avalanchas de nieve muy húmeda y de deslizamiento basal. Esto se aplica principalmente en las laderas solanas muy inclinadas por debajo de los 2800 m aproximadamente, y en las laderas inclinadas orientadas a este y oeste por debajo de los 2400 m aproximadamente. Los aludes pueden arrastrar todo el manto de nieve húmeda y alcanzar tamaños grandes. Los tramos expuestos de las vías de comunicación se encontrarán de manera aislada en peligro. Los aludes de nieve muy húmeda pueden en algunos lugares ser desencadenadas al paso de un montañero. Las excursiones de montaña deben acabar a tiempo. Los aludes de nieve seca pueden desencadenarse de manera muy aislada en las capas más profundas del manto de nieve. Sobre todo en las zonas de transición de manto delgado a grueso. Además las placas de viento más antiguas son de manera aislada aún proclives al desencadenamiento. Los lugares peligrosos se encuentran sobre todo en las laderas umbrías muy inclinadas por encima de los 2400 m aproximadamente y cerca de los cordales. Los lugares tan peligrosos son muy raros.

Manto nivoso

Patrones de peligro

pp.10: escenario de primavera

pp.2: deslizamientos

El enfriamiento nocturno será en muchos sectores bueno. El manto de nieve es húmedo, con una costra de rehielo gruesa portante en superficie. Las condiciones meteorológicas primaverales causarán un progresivo empapamiento del manto de nieve. Especialmente en las laderas solanas inclinadas por debajo de los 2800 m aproximadamente, y en las laderas umbrías por debajo de los 2000 m aproximadamente. La superficie del manto de nieve se ablandará más temprano que el día anterior. Especialmente en las laderas orientadas a este y oeste principalmente por debajo de los 2400 m aproximadamente.

En las laderas orientadas a oeste, norte y este, en la parte central del manto de nieve se encuentran, de manera aislada, capas débiles inestables. Con las temperaturas suaves y la radiación solar, las placas de viento se han estabilizado.



Tendencia

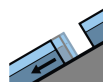
Con el enfriamiento, ligero descenso del peligro de aludes de nieve muy húmeda. En algunos sectores Foehn del sur de intensidad fuerte.

Grado de Peligro 3 - Notable

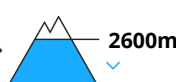
AM:



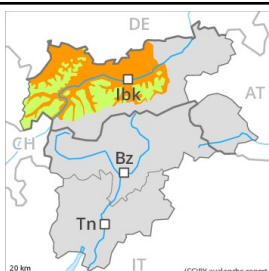
Tendencia: peligro de aludes sin cambios →
 en Sábado 27 02 2021



Deslizamientos



PM:



Tendencia: peligro de aludes sin cambios →
 en Sábado 27 02 2021



Nieve húmeda



Aludes de nieve húmeda durante el día.

A consecuencia del aumento de la temperatura diurna y la radiación solar, son probables de forma aislada avalanchas de nieve muy húmeda y de deslizamiento basal. Precaución sobre todo en las laderas solanas por debajo de los 2600 m aproximadamente, y en las laderas inclinadas orientadas a este y oeste por debajo de los 2400 m aproximadamente. Puede desencadenarse algún alud de deslizamiento basal durante la noche o por la mañana. Los aludes de nieve muy húmeda pueden arrastrar todo el manto de nieve húmeda y alcanzar tamaños grandes. Los tramos expuestos de las vías de comunicación se encontrarán en algunos casos en peligro. Los aludes de nieve muy húmeda pueden progresivamente ser desencadenadas al paso de un montañero. Sobre todo en las zonas de manto delgado. Entre los 2000 y los 2400 m aproximadamente, estos lugares peligrosos son más frecuentes. Las excursiones de montaña deben acabar a tiempo.

Además las placas de viento más antiguas son de manera aislada aún proclives al desencadenamiento. Los lugares peligrosos se encuentran sobre todo en las laderas umbrías extremadamente inclinadas por encima de los 2400 m aproximadamente y cerca de los cordales. Los lugares tan peligrosos son muy raros.

Manto nivoso

Patrones de peligro

pp.10: escenario de primavera

pp.2: deslizamientos

El enfriamiento nocturno será en muchos sectores bueno. El manto de nieve es húmedo, con una costra de rehielo gruesa portante en superficie. Las condiciones meteorológicas primaverales causarán un progresivo empapamiento del manto de nieve. Especialmente en las laderas solanas inclinadas por debajo de los 2600 m aproximadamente, y en las laderas umbrías por debajo de los 1800 m aproximadamente. La superficie del manto de nieve se ablandará durante el día.

En las laderas orientadas a oeste, norte y este, en la parte central del manto de nieve se encuentran, de manera aislada, capas débiles inestables. Con las temperaturas suaves y la radiación solar, las placas de viento se han estabilizado. Sobre todo en cotas bajas: En las laderas solanas inclinadas hay solo poca nieve.



Tendencia

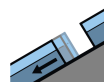
Con el enfriamiento, ligero descenso del peligro de aludes de nieve muy húmeda.

Grado de Peligro 2 - Limitado

AM:



Tendencia: peligro de aludes sin cambios →
 en Sábado 27 02 2021



Deslizamientos



PM:



Tendencia: peligro de aludes sin cambios →
 en Sábado 27 02 2021



Nieve húmeda



Aludes de nieve húmeda durante el día.

A consecuencia del aumento de la temperatura diurna y la radiación solar, son posibles de forma aislada avalanchas de nieve muy húmeda y de deslizamiento basal. Precaución sobre todo en las laderas orientadas a este, sur y oeste por debajo de los 2400 m aproximadamente por debajo de los 2400 m aproximadamente. Puede desencadenarse algún alud de deslizamiento basal durante la noche o por la mañana. Los aludes de nieve muy húmeda pueden en algunos casos ser desencadenadas al paso de un montañero. Sobre todo en las zonas de manto delgado. Entre los 2000 y los 2400 m aproximadamente, estos lugares peligrosos son más frecuentes. Los aludes son como mínimo de tamaño mediano. Las excursiones de montaña deben acabar a tiempo. Evitar las áreas con grietas de deslizamiento basal.

Manto nivoso

Patrones de peligro

pp.10: escenario de primavera

pp.2: deslizamientos

El enfriamiento nocturno será en muchos sectores bueno. El manto de nieve es húmedo, con una costra de rehielo gruesa portante en superficie. Las condiciones meteorológicas primaverales han causado un empapamiento del manto de nieve. Especialmente en las laderas solanas inclinadas por debajo de los 2400 m aproximadamente, y en las laderas umbrías por debajo de los 1800 m aproximadamente. Sobre todo en cotas bajas y medias hay poca nieve en las laderas orientadas a sur.

Tendencia

Con el enfriamiento, ligero descenso del peligro de aludes de nieve muy húmeda.