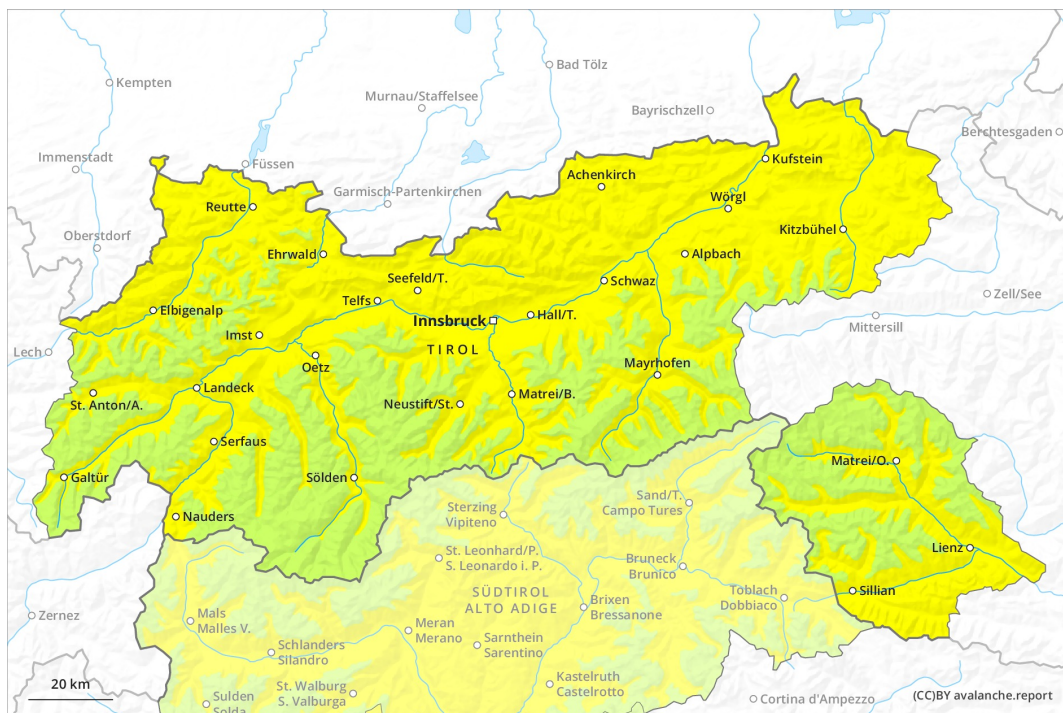
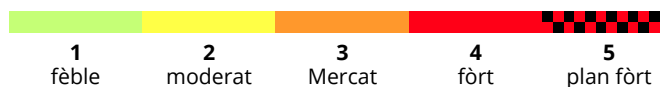
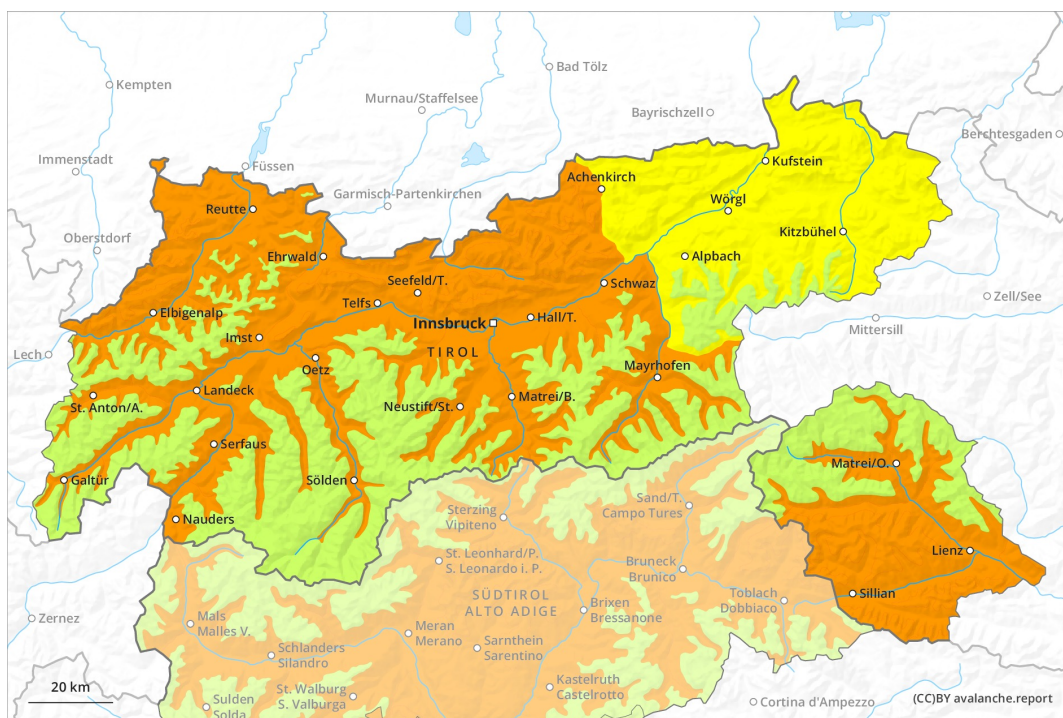




AM

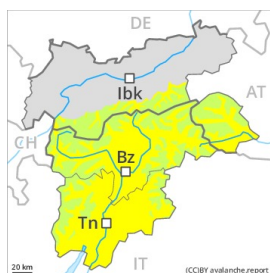
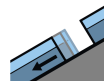
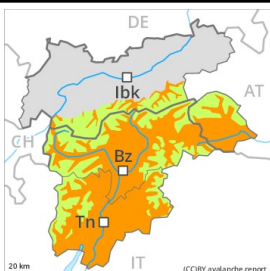


PM

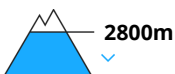




Grad de perill 3 - Mercat

AM:**Tendència: perill de lauegi constant** →
enDissabte 27 02 2021Esguïtament
de nhèu**PM:****Tendència: perill de lauegi constant** →
enDissabte 27 02 2021

Nhèu umida



Lauegi umits ath long deth dia.

A conseqüència der augment dera temperatura diürna e era radiacion solara, son probables nauï lauegi de nhèu fòrça umida e d'esguïtament basau. Açò s'aplique principaument enes pales soleienques fòrça arribentes per dejós des 2800 m aproximativament, e tanben enes pales arribentes orientades a èst e oèst per dejós des 2400 m aproximativament. Es lauegi pòden arrossegat tot eth mantèth de nhèu umida e arténher mides granes. Es trams exposadi des vies de comunicacion seràn de manèra isolada en perill. Es lauegi fòrça umits pòden en quauqui endrets desencadenar-se ath pas d'un montanhaire. Es excursions de montanha an de finalizar ara ora.

Es lauegi sequi pòden desencadenar-se de manèra fòrça isolada enes coches mès pregones deth mantèth de nhèu. Sustot enes zònes de transicion de celh prim a grossut. Ath delà es plaques de vent mès antigues son de manèra isolada encara favorables ath desencadenament. Es endrets perilhosi se tròben sustot enes pales ombrères fòrça arribentes per dessus des 2400 m aproximativament e tanben apròp des crestes. Es endrets tan perilhosi son fòrça rari.

Celh de nhèu

Patrons de perill

pp.10: scenari de primavera

pp.2: esguïtament de nhèu

Eth heiredament nocturn serà en fòrça sectors bon. Eth mantèth de nhèu ei umit, damb ua crosta de regèu grossuda portanta en superfícia. Es condicions de temps primaueru causaràn un progressiu amarament deth mantèth de nhèu. Especiaument enes pales soleienques arribentes per dejós des 2800 m aproximativament, e tanben enes pales ombrères per dejós des 2000 m aproximativament. Era superfícia deth mantèth de nhèu s'atendirà mès d'ora qu'eth dia abans. Especiaument enes pales orientades a èst e oèst principaument per dejós des 2400 m aproximativament.

Enes pales orientades a oèst, nòrd e èst, ena part centrau deth mantèth de nhèu se tròben, de manèra isolada, coches febles inestables. Damb es temperatures doces e era radiacion solara, es plaques de vent



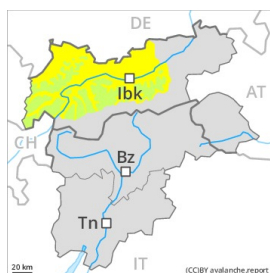
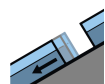
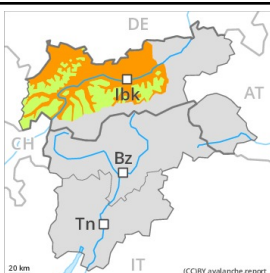
s'an estabilizat.

Tendéncia

Damb eth heiredament, leugèr afebliment deth perilh de lauegi fôrça umits. Vent de balaguèra deth sud d'intensitat fôrta en quauqui sectors.



Grad de perih 3 - Mercat

AM:**Tendència: perih de lauegi constant** →
enDissabte 27 02 2021Esguitlament
de nhèu**PM:****Tendència: perih de lauegi constant** →
enDissabte 27 02 2021

Nhèu umida



Lauegi umits ath long deth dia.

A consequència der augment dera temperatura diürna e era radiacion solara, son probables nauï lauegi de nhèu fòrça umida e d'esguitlament basau. Precaucion sustot enes pales soleienques per dejós des 2600 m aproximativament, e tanben enes pales arribentes orientades a èst e oèst per dejós des 2400 m aproximativament. Se pòt desencadenar bèth laueg d'esguitlament basau tanben ath long dera net o ath maitin. Es lauegi fòrça umidi pòden arrossegat tot eth mantèth de nhèu umida e arténher mides granes. Es trams exposadi des vies de comunicacion seràn en quauqui casi en perih. Es lauegi fòrça umits pòden progressivament desencadenar-se ath pas d'un montanhaire. Sustot enes zònes de celh prim. Entre es 2000 e es 2400 m aproximativament, aguesti endrets perilhosi son mès freqüenti. Es excursions de montanha an de finalizar ara ora.

Ath delà es plaques de vent mès antigues son de manèra isolada encara favorables ath desencadenament. Es endrets perilhosi se tròben sustot enes pales ombrères extrèmament arribentes per dessus des 2400 m aproximativament e tanben apròp des crestes. Es endrets tan perilhosi son fòrça rari.

Celh de nhèu

Patrons de perih

pp.10: scenari de primavera

pp.2: esguitlament de nhèu

Eth heiredament nocturn serà en fòrça sectors bon. Eth mantèth de nhèu ei umit, damb ua crosta de regèu grossuda portanta en superfícia. Es condicions de temps primaverau causaràn un progressiu amarament deth mantèth de nhèu. Especiaument enes pales soleienques arribentes per dejós des 2600 m aproximativament, e tanben enes pales ombrères per dejós des 1800 m aproximativament. Era superfícia deth mantèth de nhèu s'atendirà ath long deth dia.

Enes pales orientades a oèst, nòrd e èst, ena part centrau deth mantèth de nhèu se tròben, de manèra isolada, coches febles inestables. Damb es temperatures doces e era radiacion solara, es plaques de vent s'an establizat. Sustot en còtes baixes: Enes pales soleienques arribentes i a sonque pòca nhèu.

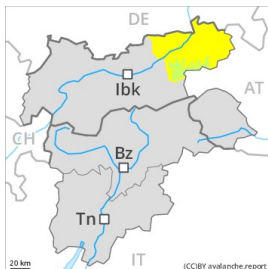
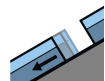


Tendència

Damb eth heiredament, leugèr afebliment deth perilh de lauegi fòrça umits.



Grad de perih 2 - Moderat

AM:**Tendència: perih de lauegi constant** →
enDissabte 27 02 2021Esguitlament
de nhèu**PM:****Tendència: perih de lauegi constant** →
enDissabte 27 02 2021

Nhèu umida



Lauegi umits ath long deth dia.

A conseqüència der augment dera temperatura diürna e era radiacion solara, son possibles naui lauegi de nhèu fòrça umida e d'esguitlament basau. Precaucion sustot enes pales orientades a èst, sud e oèst per dejós des 2400 m aproximativament per dejós des 2400 m aproximativament. Se pòt desencadenar bèth laueg d'esguitlament basau tanben ath long dera net o ath maitin. Es lauegi fòrça umits pòden en quauqui casi desencadenar-se ath pas d'un montanhaire. Sustot enes zònes de celh prim. Entre es 2000 e es 2400 m aproximativament, aguesti endrets perilhosi son mès freqüenti. Es lauegi son aumens de mida mejana. Es excursions de montanha an de finalizar ara ora. Evitar es airaus damb henerècles d'esguitlament basau.

Celh de nhèu

Patrons de perih

pp.10: scenari de primavera

pp.2: esguitlament de nhèu

Eth heiredament nocturn serà en fòrça sectors bon. Eth mantèth de nhèu ei umit, damb ua crosta de regèu grossuda portanta en superfícia. Es condicions de temps primaverau an causat un amarament deth mantèth de nhèu. Especiaument enes pales soleienques arribentes per dejós des 2400 m aproximativament, e tanben enes pales ombrères per dejós des 1800 m aproximativament. Sustot en còtes baixes e mejanes i a pòca nhèu enes pales orientades a sud.

Tendència

Damb eth heiredament, leugèr afebliment deth perih de lauegi fòrça umits.