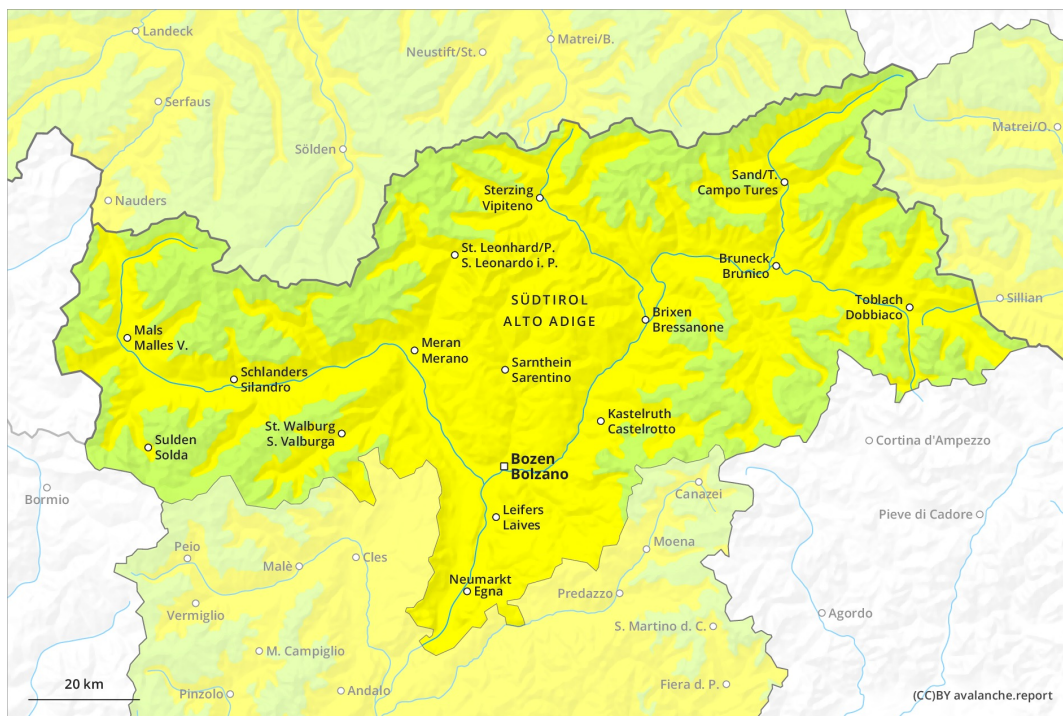
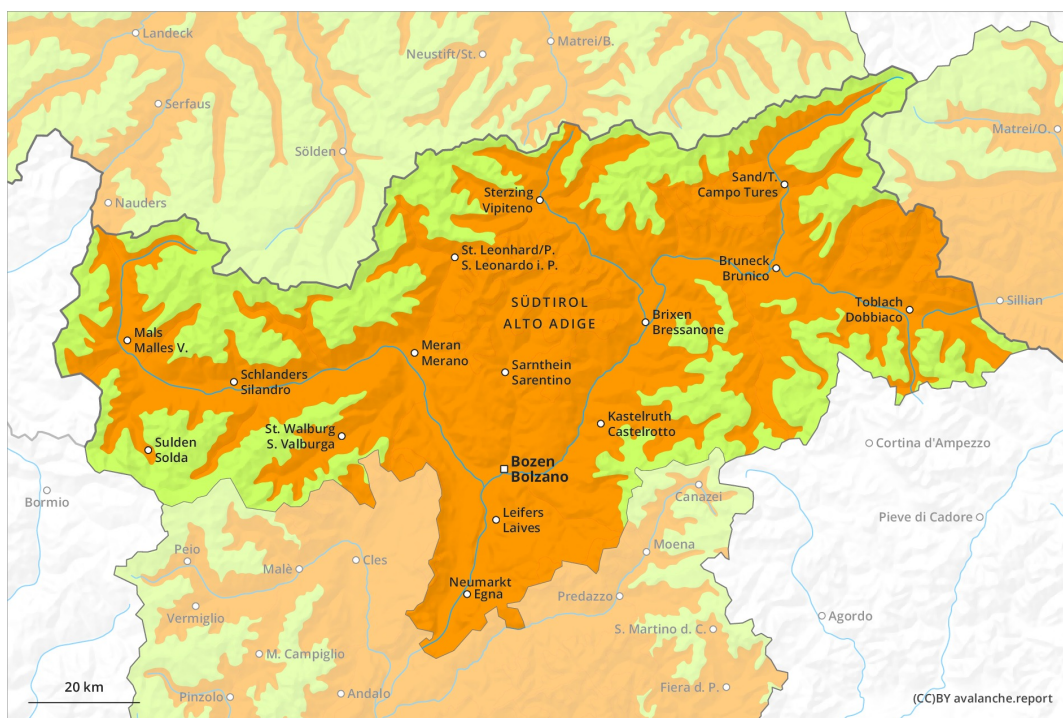




**AM**

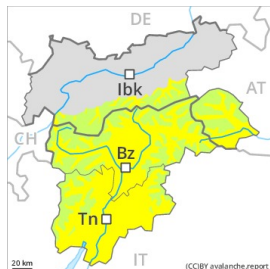


**PM**

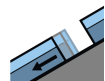


## Grad de perih 3 - Mercat

AM:



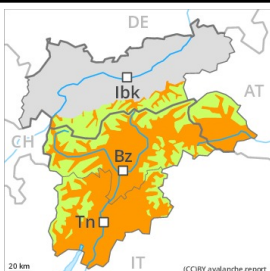
Tendència: perih de lauegi constant  
enDissabte 27 02 2021 →



Esguitlament  
de nhèu



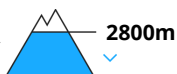
PM:



Tendència: perih de lauegi constant  
enDissabte 27 02 2021 →



Nhèu umida



## Lauegi umits ath long deth dia.

A conseqüència der augment dera temperatura diürna e era radiacion solara, son probables nau lauegi de nhèu fòrça umida e d'esguitlament basau. Açò s'aplique principaument enes pales soleienques fòrça arribentes per dejós des 2800 m aproximativament, e tanben enes pales arribentes orientades a èst e oèst per dejós des 2400 m aproximativament. Es lauegi pòden arrossegat tot eth mantèth de nhèu umida e arténher mides granes. Es trams exposadi des vies de comunicacion seràn de manèra isolada en perih. Es lauegi fòrça umits pòden en quauqui endrets desencadenar-se ath pas d'un montanhaire. Es excursions de montanha an de finalizar ara ora.

Es lauegi sequi pòden desencadenar-se de manèra fòrça isolada enes coches mès pregones deth mantèth de nhèu. Sustot enes zònes de transicion de celh prim a grossut. Ath delà es plaques de vent mès antigues son de manèra isolada encara favorables ath desencadenament. Es endrets perilhosi se tròben sustot enes pales ombrères fòrça arribentes per dessus des 2400 m aproximativament e tanben apròp des crestes. Es endrets tan perilhosi son fòrça rari.

## Celh de nhèu

Patrons de perih

pp.10: scenari de primavera

pp.2: esguitlament de nhèu

Eth heiredament nocturn serà en fòrça sectors bon. Eth mantèth de nhèu ei umit, damb ua crosta de regèu grossuda portanta en superfícia. Es condicions de temps primaueru causaràn un progressiu amarament deth mantèth de nhèu. Especiaument enes pales soleienques arribentes per dejós des 2800 m aproximativament, e tanben enes pales ombrères per dejós des 2000 m aproximativament. Era superfícia deth mantèth de nhèu s'atendirà mès d'ora qu'eth dia abans. Especiaument enes pales orientades a èst e oèst principaument per dejós des 2400 m aproximativament.

Enes pales orientades a oèst, nòrd e èst, ena part centrau deth mantèth de nhèu se tròben, de manèra isolada, coches febles inestables. Damb es temperatures doces e era radiacion solara, es plaques de vent



s'an estabilizat.

## Tendéncia

Damb eth heiredament, leugèr afebliment deth perilh de lauegi fôrça umits. Vent de balaguèra deth sud d'intensitat fôrta en quauqui sectors.