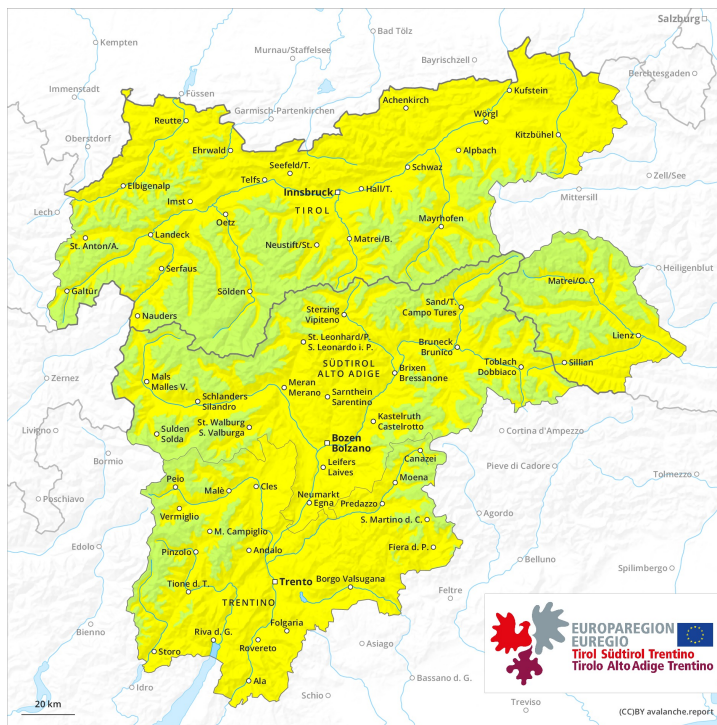
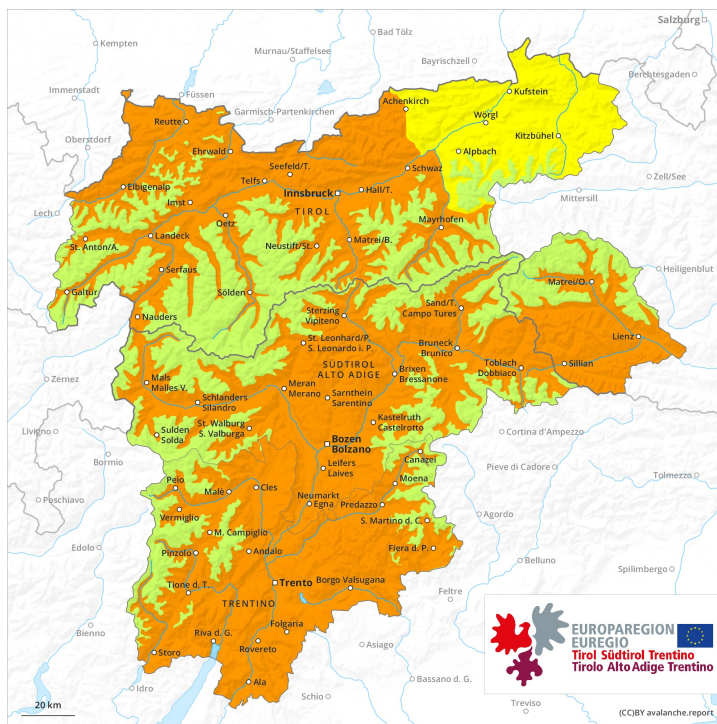




AM

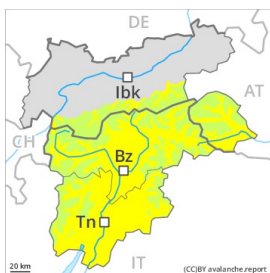


PM

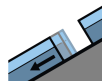


Grau de Perill 3 - Marcat

AM:



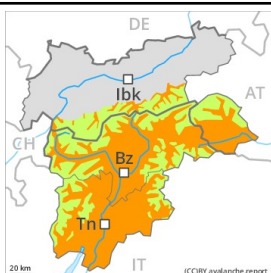
Tendència: Perill d'allaus constant →
 enDissabte 27 02 2021



Lliscaments



PM:



Tendència: Perill d'allaus constant →
 enDissabte 27 02 2021



Neu humida



Allaus humides al llarg del dia.

A conseqüència de l'augment de la temperatura diürna i la radiació solar, són probables noves allaus de neu molt humida i de lliscament basal. Això s'aplica principalment als vessants assolellats molt inclinats per sota dels 2800 m aproximadament, i també als vessants inclinats orientats a est i oest per sota dels 2400 m aproximadament. Les allaus poden arrossegar tot el mantell de neu humida i atènyer mides grans. Els trams exposats de les vies de comunicació es trobaran de manera aïllada en perill. Les allaus molt humides poden en alguns indrets ser desencadenades al pas d'un muntanyenc. Les excursions de muntanya han de acabar a l'hora.

Les allaus seques poden desencadenar-se de manera molt aïllada a les capes més profundes del mantell de neu. Sobretot a les zones de transició de mantell prim a gruixut. A més les plaques de vent més antigues són de manera aïllada encara proclius al desencadenament. Els indrets perillosos es troben sobretot als vessants obacs molt inclinats per sobre dels 2400 m aproximadament i també prop de les carenes. Els indrets tan perillosos són molt rars.

Mantell de neu

Patrons de perill

pp.10: escenari de primavera

pp.2: lliscaments

El refredament nocturn serà en molts sectors bo. El mantell de neu és humit, amb una crosta de regel gruixuda portant en superfície. Les condicions de temps primaveral causaran un progressiu amarament del mantell de neu. Especialment als vessants assolellats inclinats per sota dels 2800 m aproximadament, i també als vessants obacs per sota dels 2000 m aproximadament. La superfície del mantell de neu s'estovarà més d'hora que el dia abans. Especialment als vessants orientats a est i oest principalment per sota dels 2400 m aproximadament.

Als vessants orientats a oest, nord i est, a la part central del mantell de neu es troben, de manera aïllada, capes febles inestables. Amb les temperatures suaus i la radiació solar, les plaques de vent s'han estabilitzat.

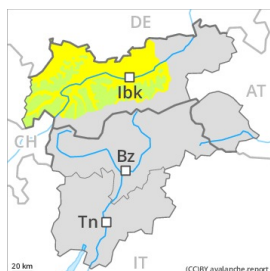
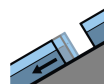


Tendència

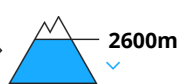
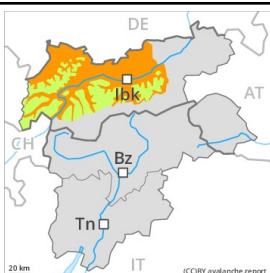
Amb el refredament, afebliment lleuger del perill d'allaus molt humides. En alguns sectors fogony del sud d'intensitat forta.



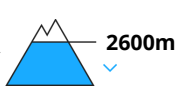
Grau de Perill 3 - Marcat

AM:**Tendència: Perill d'allaus constant** →
enDissabte 27 02 2021

Lliscaments

**PM:****Tendència: Perill d'allaus constant** →
enDissabte 27 02 2021

Neu humida



Allaus humides al llarg del dia.

A conseqüència de l'augment de la temperatura diürna i la radiació solar, són probables noves allaus de neu molt humida i de lliscament basal. Precaució sobretot als vessants assolellats per sota dels 2600 m aproximadament, i també als vessants inclinats orientats a est i oest per sota dels 2400 m aproximadament. Pot desencadenar-se alguna allau de lliscament basal també durant la nit o al matí. Les allaus molt humides poden arrossegar tot el mantell de neu humida i atènyer mides grans. Els trams exposats de les vies de comunicació es trobaran en alguns casos en perill. Les allaus molt humides poden progressivament ser desencadenades al pas d'un muntanyenc. Sobretot a les zones de mantell prim. Entre els 2000 i els 2400 m aproximadament, aquests indrets perillosos són més freqüents. Les excursions de muntanya han de acabar a l'hora.

A més les plaques de vent més antigues són de manera aïllada encara proclius al desencadenament. Els indrets perillosos es troben sobretot als vessants obacs extremadament inclinats per sobre dels 2400 m aproximadament i també prop de les carenes. Els indrets tan perillosos són molt rars.

Mantell de neu

Patrons de perill

pp.10: escenari de primavera

pp.2: lliscaments

El refredament nocturn serà en molts sectors bo. El mantell de neu és humit, amb una crosta de regel gruixuda portant en superfície. Les condicions de temps primaveral causaran un progressiu amarament del mantell de neu. Especialment als vessants assolellats inclinats per sota dels 2600 m aproximadament, i també als vessants obacs per sota dels 1800 m aproximadament. La superfície del mantell de neu s'estovarà al llarg del dia.

Als vessants orientats a oest, nord i est, a la part central del mantell de neu es troben, de manera aïllada, capes febles inestables. Amb les temperatures suaus i la radiació solar, les plaques de vent s'han estabilitzat. Sobretot a cotes baixes: Als vessants assolellats inclinats hi ha només poca neu.



Tendència

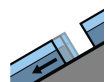
Amb el refredament, afebliment lleuger del perill d'allaus molt humides.

Grau de Perill 2 - Moderat

AM:



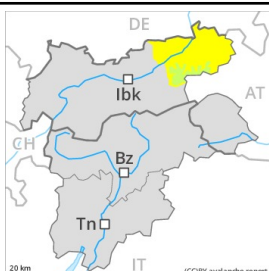
Tendència: Perill d'allaus constant
en Dissabte 27 02 2021 →



Lliscaments



PM:



Tendència: Perill d'allaus constant
en Dissabte 27 02 2021 →



Neu humida



Allaus humides al llarg del dia.

A conseqüència de l'augment de la temperatura diürna i la radiació solar, són possibles noves allaus de neu molt humida i de lliscament basal. Precaució sobretot als vessants orientats a est, sud i oest per sota dels 2400 m aproximadament per sota dels 2400 m aproximadament. Pot desencadenar-se alguna allau de lliscament basal també durant la nit o al matí. Les allaus molt humides poden en alguns casos ser desencadenades al pas d'un muntanyenc. Sobretot a les zones de mantell prim. Entre els 2000 i els 2400 m aproximadament, aquests indrets perillosos són més freqüents. Les allaus són com a mínim de mida mitjana. Les excursions de muntanya han de acabar a l'hora. Evitar les àrees amb esquerdes de lliscament basal.

Mantell de neu

Patrons de perill

pp.10: escenari de primavera

pp.2: lliscaments

El refredament nocturn serà en molts sectors bo. El mantell de neu és humit, amb una crosta de regel gruixuda portant en superfície. Les condicions de temps primaveral han causat un amarament del mantell de neu. Especialment als vessants assolellats inclinats per sota dels 2400 m aproximadament, i també als vessants obacs per sota dels 1800 m aproximadament. Sobretot en cotes baixes i mitges hi ha poca neu als vessants orientats a sud.

Tendència

Amb el refredament, afebliment lleuger del perill d'allaus molt humides.