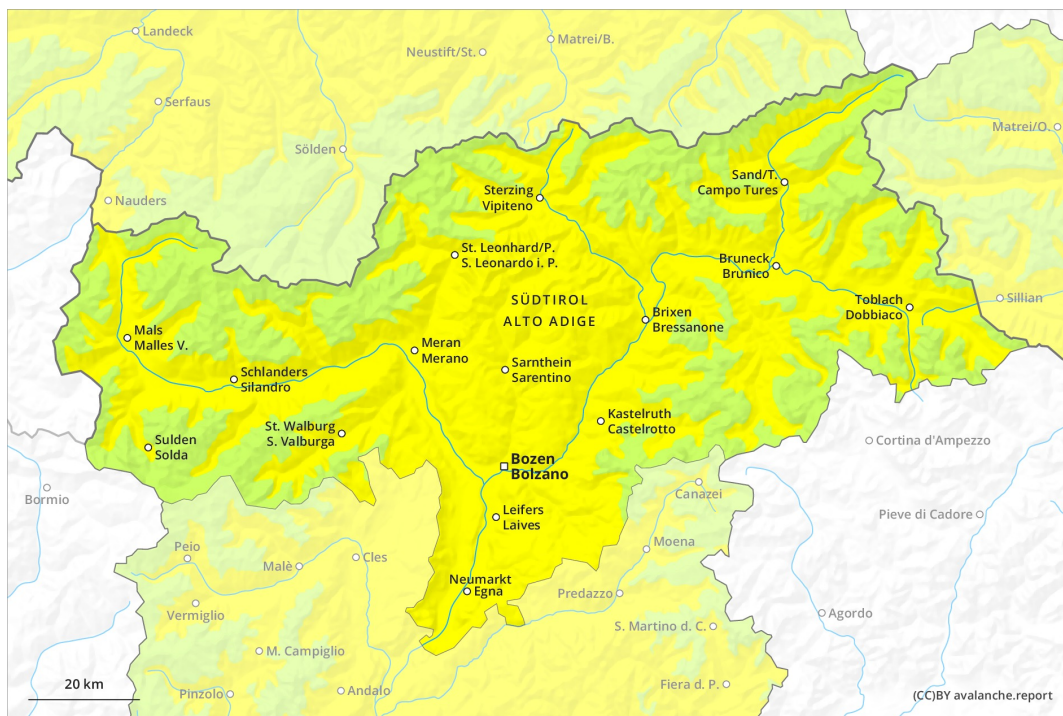
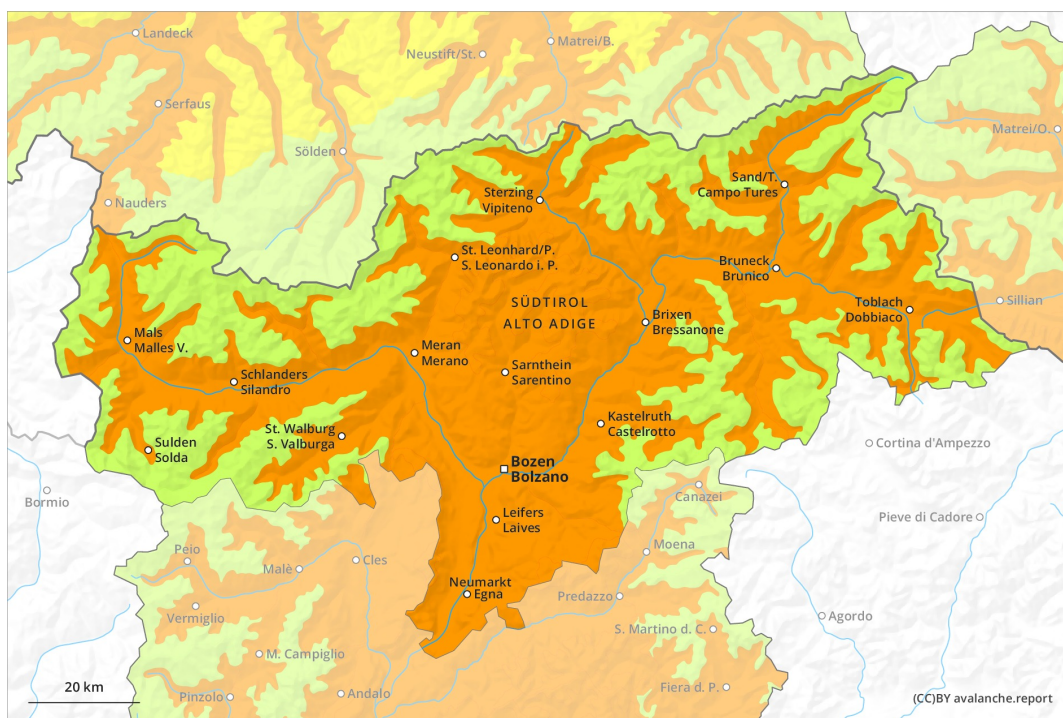




AM

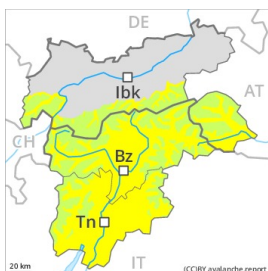
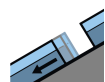


PM

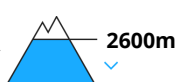
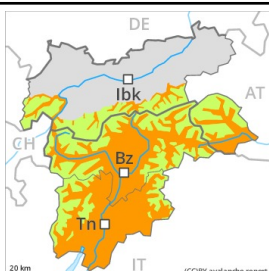




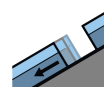
Grau de Perill 3 - Marcat

AM:**Tendència: Perill d'allaus constant**
enDiumenge 28 02 2021 →

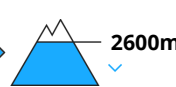
Lliscaments

**PM:****Tendència: Perill d'allaus constant**
enDiumenge 28 02 2021 →

Neu humida



Lliscaments



El principal perill són les allaus de lliscament basal. Poden desencadenar-se a qualsevol hora del dia o de la nit.

A conseqüència de l'augment de la temperatura diürna i la radiació solar, són probables noves allaus de neu molt humida i de lliscament basal. Això s'aplica principalment als vessants inclinats orientats a sud per sota dels 2600 m aproximadament, i també als vessants inclinats orientats a est i oest per sota dels 2400 m aproximadament. Les allaus poden arrossegar tot el mantell de neu humida i atènyer mides grans. Els trams exposats de les vies de comunicació es trobaran de manera aïllada en perill.

Les allaus humides poden ser desencadenades al pas d'un muntanyenc. Això s'aplica especialment durant la tarda. Les excursions de muntanya han de acabar a l'hora.

També, les allaus seques poden desencadenar-se a les capes més profundes del mantell de neu. Sobretot als vessants obacs extremadament inclinats per sobre dels 2300 m aproximadament a les zones de transició de mantell prim a gruixut. Els indrets tan perillosos són molt rars.

Mantell de neu

Patrons de perill

pp.2: Lliscaments

pp.10: escenari de primavera

El refredament nocturn serà en molts sectors bo. Amb el refredament, durant la nit es formarà una crosta superficial. La superfície del mantell de neu es regelarà per formar una crosta portant i s'estovarà més tard que el dia abans. La part central del mantell és humida. Especialment als vessants assolats inclinats per sota dels 2600 m aproximadament.

Als vessants orientats a oest, nord i est, a la part central del mantell de neu es troben, de manera aïllada, capes febles inestables.

Als sectors del nord s'acumularan fins a 5 cm de neu. Això s'aplica durant la segona meitat de la nit.

Tendència



A conseqüència de l'augment de la temperatura, augment del perill d'allaus molt humides.