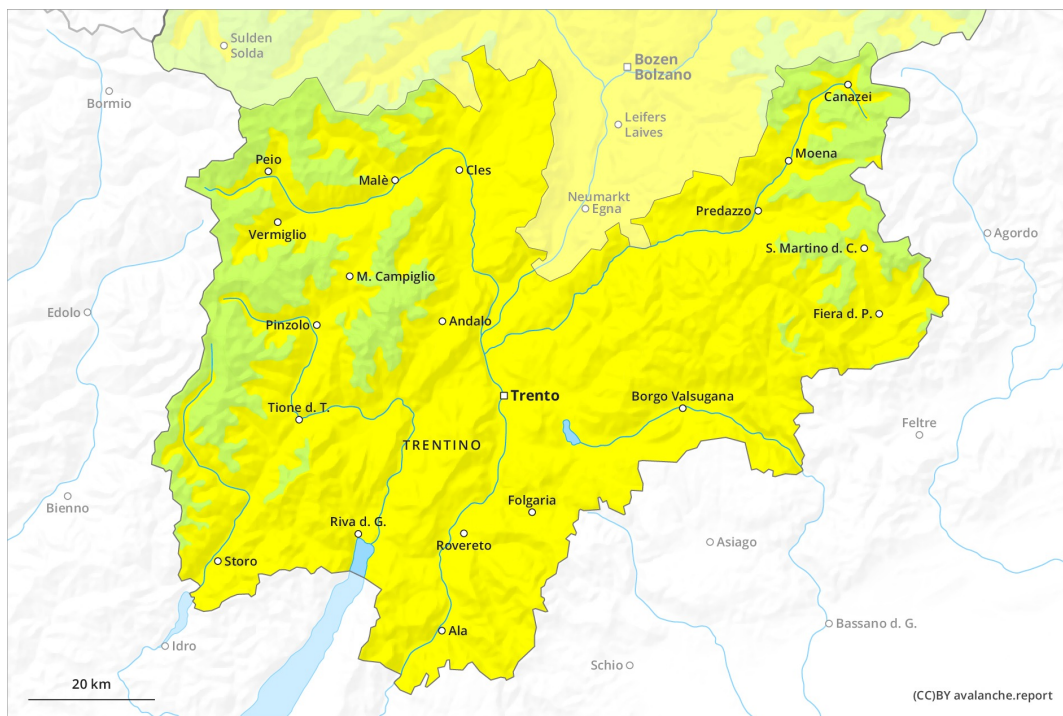
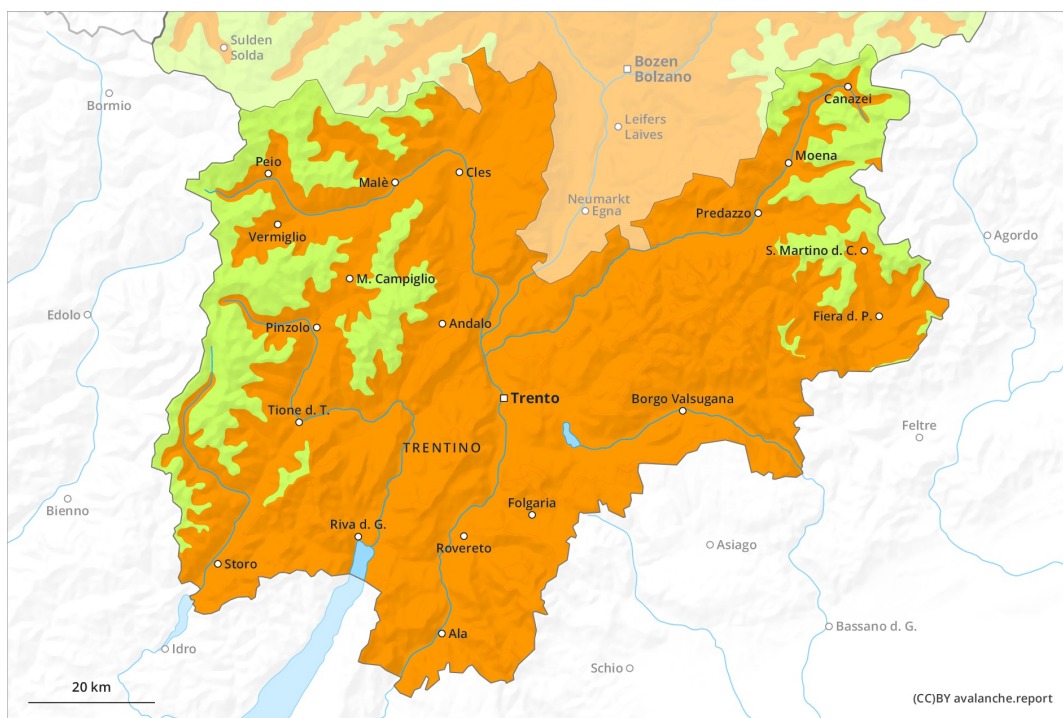




# AM

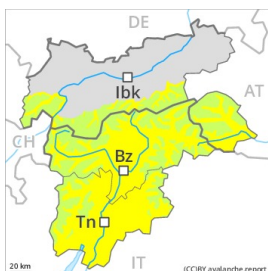


# PM

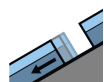


## Grado de Peligro 3 - Notable

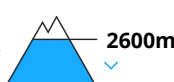
**AM:**



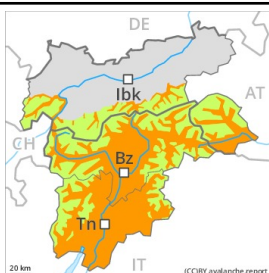
**Tendencia: peligro de aludes sin cambios** →  
 en Domingo 28 02 2021



Deslizamientos



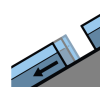
**PM:**



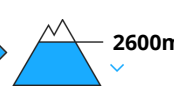
**Tendencia: peligro de aludes sin cambios** →  
 en Domingo 28 02 2021



Nieve húmeda



Deslizamientos



El peligro principal son las avalanchas de deslizamiento basal. Pueden desencadenarse a cualquier hora del día o de la noche.

A consecuencia del aumento de la temperatura diurna y la radiación solar, son probables de forma aislada avalanchas de nieve muy húmeda y de deslizamiento basal. Esto se aplica principalmente en las laderas inclinadas orientadas a sur por debajo de los 2600 m aproximadamente, y en las laderas inclinadas orientadas a este y oeste por debajo de los 2400 m aproximadamente. Los aludes pueden arrastrar todo el manto de nieve húmeda y alcanzar tamaños grandes. Los tramos expuestos de las vías de comunicación se encontrarán de manera aislada en peligro.

Los aludes de nieve húmeda pueden ser desencadenados al paso de un montañero. Esto se aplica especialmente durante la tarde. Las excursiones de montaña deben acabar a tiempo.

Los aludes de nieve seca pueden desencadenarse en las capas más profundas del manto de nieve. Sobre todo en las laderas umbrías extremadamente inclinadas por encima de los 2300 m aproximadamente en las zonas de transición de manto delgado a grueso. Los lugares tan peligrosos son muy raros.

## Manto nivoso

**Patrones de peligro**

pp.2: deslizamientos

pp.10: escenario de primavera

El enfriamiento nocturno será en muchos sectores bueno. Con el enfriamiento, durante la noche se formará una costra superficial. La superficie del manto de nieve se volverá a helar para formar una costra portante y se ablandará más tarde que el día anterior. La parte central del manto es húmeda.

Especialmente en las laderas solanas inclinadas por debajo de los 2600 m aproximadamente.

En las laderas orientadas a oeste, norte y este, en la parte central del manto de nieve se encuentran, de manera aislada, capas débiles inestables.

En los sectores del norte se acumularán hasta 5 cm de nieve. Esto se aplica durante la segunda mitad de la noche.



## Tendencia

A consecuencia del aumento de la temperatura, aumento del peligro de aludes de nieve muy húmeda.