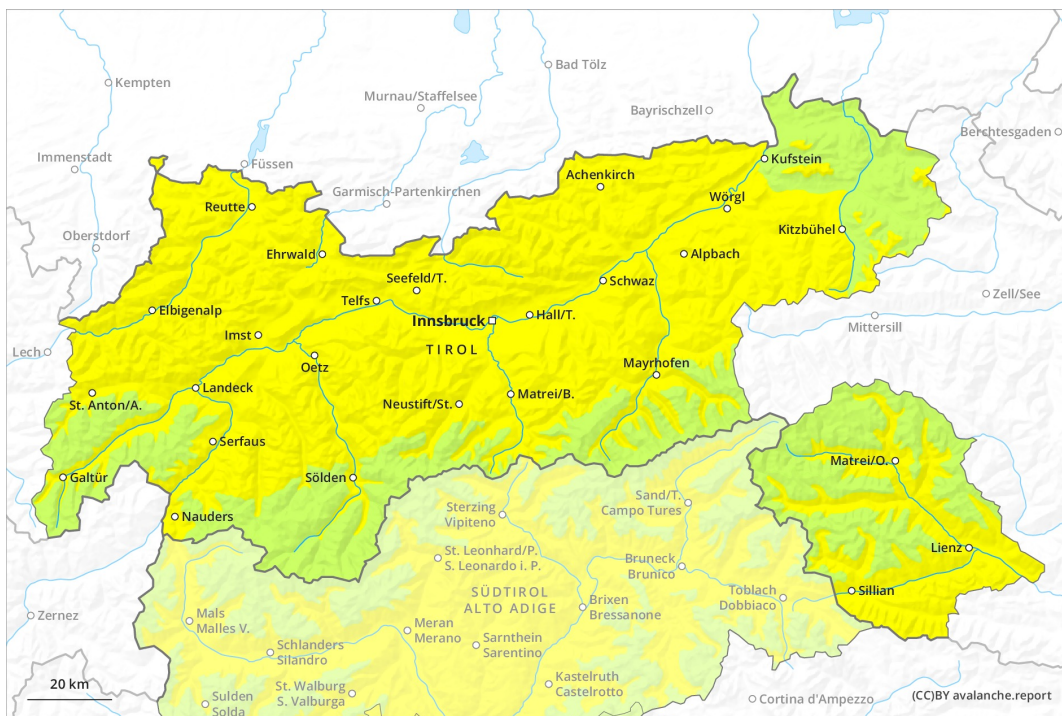
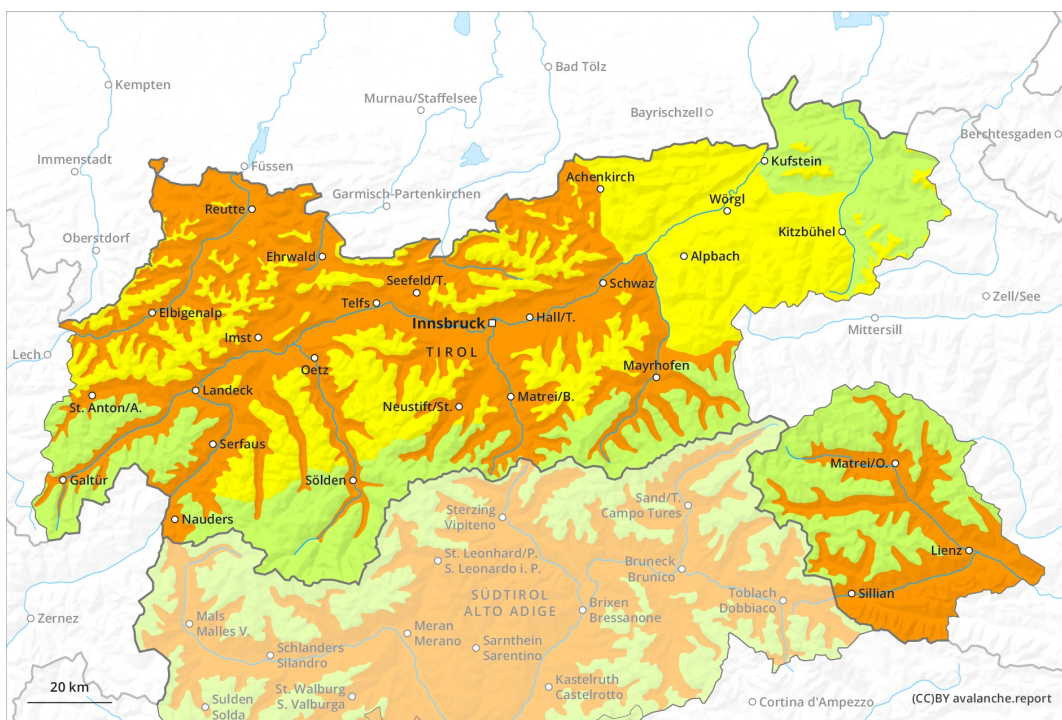




AM



PM

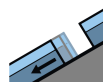


Grado de Peligro 3 - Notable

AM:

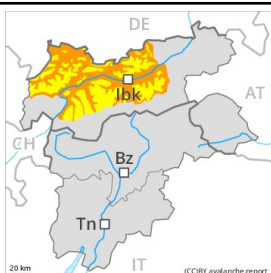


Tendencia: **peligro de aludes sin cambios** →
 en Domingo 28 02 2021



Deslizamientos

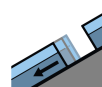
PM:



Tendencia: **peligro de aludes sin cambios** →
 en Domingo 28 02 2021



Nieve húmeda



Deslizamientos

Precaución en las áreas con grietas de deslizamiento basal. Los aludes de nieve muy húmeda pueden ser desencadenadas al paso de un montañero.

Hay un peligro apreciable de aludes de deslizamiento basal que no hay que subestimar. Esto se aplica especialmente en las laderas herbosas inclinadas en las laderas soleadas. Pueden desencadenarse aludes de deslizamiento basal a cualquier hora del día o de la noche. Evitar las áreas con grietas de deslizamiento basal.

Los aludes de nieve muy húmeda todavía pueden ser desencadenadas al paso de un montañero. Sobre todo en las zonas de manto delgado. Los aludes pueden arrastrar todo el manto de nieve húmeda y alcanzar tamaños peligrosamente grandes. Precaución sobre todo en las laderas inclinadas orientadas a sur por debajo de los 2600 m aproximadamente, y en las laderas inclinadas orientadas a este y oeste por debajo de los 2400 m aproximadamente. Entre los 2000 y los 2400 m aproximadamente, estos lugares peligrosos son más frecuentes.

Los aludes de nieve seca pueden desencadenarse en las capas más profundas del manto de nieve. Sobre todo en las laderas umbrías extremadamente inclinadas por encima de los 2300 m aproximadamente en las zonas de transición de manto delgado a grueso. Los lugares tan peligrosos son muy raros.

Manto nivoso

Patrones de peligro

pp.2: deslizamientos

pp.10: escenario de primavera

El enfriamiento nocturno será reducido. Con el enfriamiento, durante la noche se formará una costra superficial. La superficie del manto de nieve se volverá a helar, pero no formará una costra portante y se ablandará más tarde que el día anterior.

En la parte central del manto de nieve se encuentran capas débiles inestables. La parte central del manto es muy húmeda. Especialmente en las laderas solanas inclinadas por debajo de los 2600 m aproximadamente.



Caerá un poco de nieve. Esto se aplica durante la segunda mitad de la noche.

Tendencia

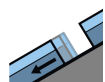
Con el enfriamiento, ligero descenso del peligro de aludes de nieve muy húmeda. El peligro de aludes de deslizamiento basal permanecerá invariable.

Grado de Peligro 2 - Limitado

AM:



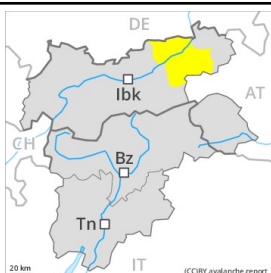
Tendencia: peligro de aludes sin cambios →
 en Domingo 28 02 2021



Deslizamientos



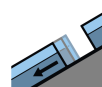
PM:



Tendencia: peligro de aludes sin cambios →
 en Domingo 28 02 2021



Nieve húmeda



Deslizamientos



Precaución en las áreas con grietas de deslizamiento basal. Los aludes de nieve muy húmeda pueden en algunos lugares ser desencadenadas al paso de un montañero.

Hay un peligro latente de aludes de deslizamiento basal. Esto se aplica especialmente en las laderas herbosas inclinadas en las laderas soleadas. Evitar las áreas con grietas de deslizamiento basal.

Los aludes de nieve muy húmeda todavía pueden ser desencadenadas al paso de un montañero. Sobre todo en las zonas de manto delgado. Precaución sobre todo en las laderas solanas inclinadas. Los aludes son en parte de tamaño mediano.

Manto nivoso

Patrones de peligro

pp.2: deslizamientos

pp.10: escenario de primavera

El enfriamiento nocturno será reducido. La nieve antigua es muy húmeda, con una costra no portante en superficie. Sobre todo en las laderas solanas inclinadas. La superficie del manto de nieve se ablandará más tarde que el día anterior.

Caerá un poco de nieve. Esto se aplica durante la segunda mitad de la noche.

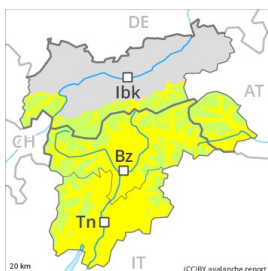
Sobre todo en cotas bajas y medias hay poca nieve en las laderas orientadas a sur.

Tendencia

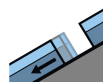
Con el enfriamiento, ligero descenso del peligro de aludes de nieve muy húmeda. El peligro de aludes de deslizamiento basal permanecerá invariable.

Grado de Peligro 3 - Notable

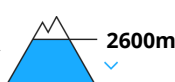
AM:



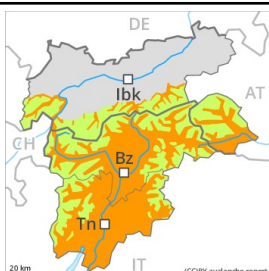
Tendencia: peligro de aludes sin cambios →
 en Domingo 28 02 2021



Deslizamientos



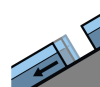
PM:



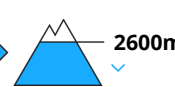
Tendencia: peligro de aludes sin cambios →
 en Domingo 28 02 2021



Nieve húmeda



Deslizamientos



El peligro principal son las avalanchas de deslizamiento basal. Pueden desencadenarse a cualquier hora del día o de la noche.

A consecuencia del aumento de la temperatura diurna y la radiación solar, son probables de forma aislada avalanchas de nieve muy húmeda y de deslizamiento basal. Esto se aplica principalmente en las laderas inclinadas orientadas a sur por debajo de los 2600 m aproximadamente, y en las laderas inclinadas orientadas a este y oeste por debajo de los 2400 m aproximadamente. Los aludes pueden arrastrar todo el manto de nieve húmeda y alcanzar tamaños grandes. Los tramos expuestos de las vías de comunicación se encontrarán de manera aislada en peligro.

Los aludes de nieve húmeda pueden ser desencadenados al paso de un montañero. Esto se aplica especialmente durante la tarde. Las excursiones de montaña deben acabar a tiempo.

Los aludes de nieve seca pueden desencadenarse en las capas más profundas del manto de nieve. Sobre todo en las laderas umbrías extremadamente inclinadas por encima de los 2300 m aproximadamente en las zonas de transición de manto delgado a grueso. Los lugares tan peligrosos son muy raros.

Manto nivoso

Patrones de peligro

pp.2: deslizamientos

pp.10: escenario de primavera

El enfriamiento nocturno será en muchos sectores bueno. Con el enfriamiento, durante la noche se formará una costra superficial. La superficie del manto de nieve se volverá a helar para formar una costra portante y se ablandará más tarde que el día anterior. La parte central del manto es húmeda.

Especialmente en las laderas solanas inclinadas por debajo de los 2600 m aproximadamente.

En las laderas orientadas a oeste, norte y este, en la parte central del manto de nieve se encuentran, de manera aislada, capas débiles inestables.

En los sectores del norte se acumularán hasta 5 cm de nieve. Esto se aplica durante la segunda mitad de la noche.



Tendencia

A consecuencia del aumento de la temperatura, aumento del peligro de aludes de nieve muy húmeda.

Grado de Peligro 2 - Limitado



Tendencia: peligro de aludes sin cambios →
en Domingo 28 02 2021



Nieve húmeda



Los aludes de nieve muy húmeda pueden en algunos lugares ser desencadenadas al paso de un montañero.

Los aludes de nieve muy húmeda todavía pueden ser desencadenadas al paso de un montañero. Sobre todo en las zonas de manto delgado. Precaución sobre todo en las laderas solanas inclinadas. Los aludes son de tamaño en general pequeño.

Manto nivoso

Patrones de peligro

pp.10: escenario de primavera

El enfriamiento nocturno será reducido. La nieve antigua es muy húmeda, con una costra no portante en superficie. Sobre todo en las laderas solanas inclinadas. La superficie del manto de nieve se ablandará más tarde que el día anterior.

Caerá un poco de nieve. Esto se aplica durante la segunda mitad de la noche.

Sobre todo en cotas bajas y medias hay poca nieve.

Tendencia

Con el enfriamiento, ligero descenso del peligro de aludes de nieve muy húmeda.