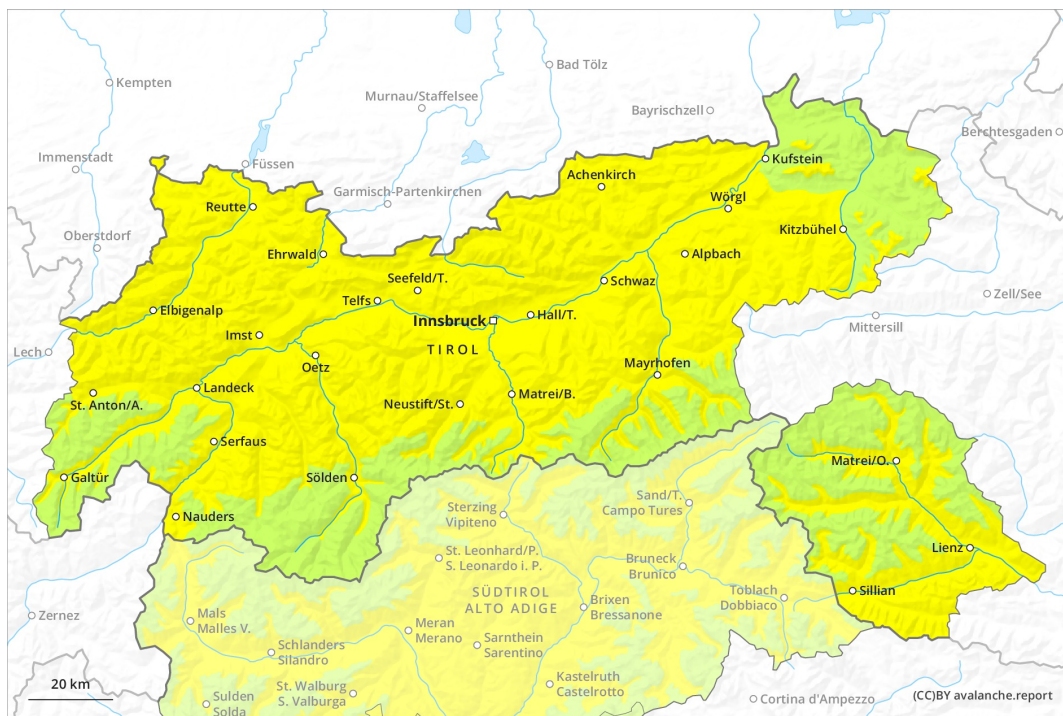
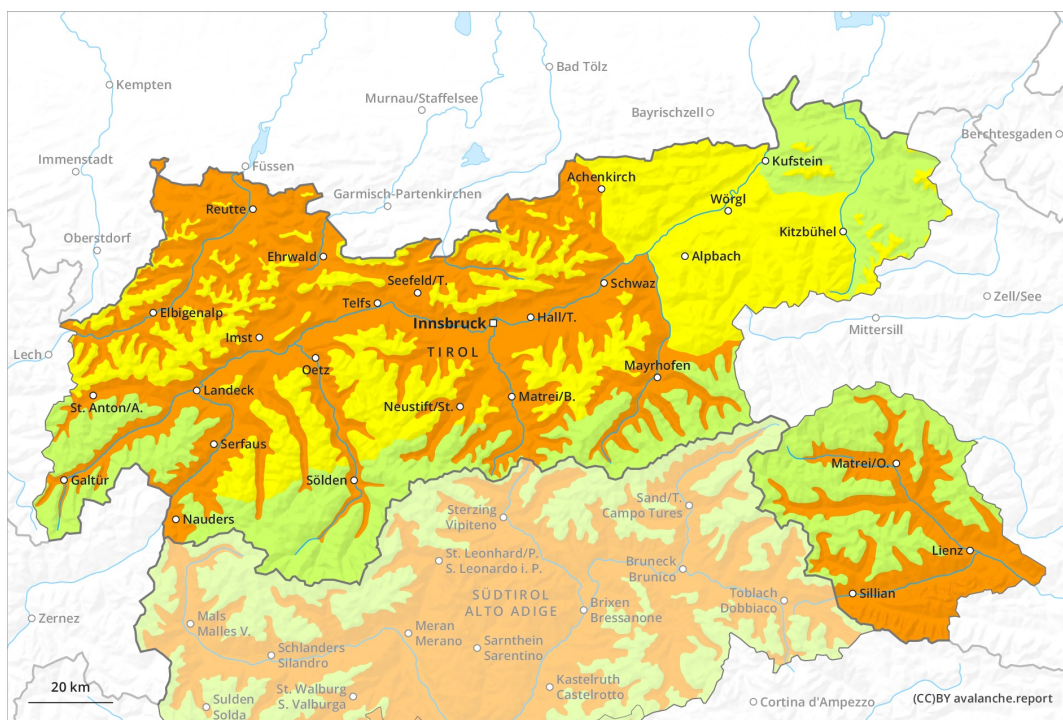




Mattina

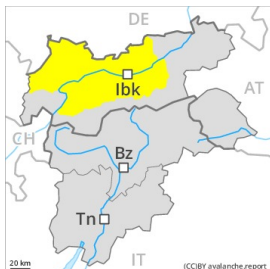


pomeriggio

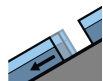


Grado Pericolo 3 - Marcato

AM:



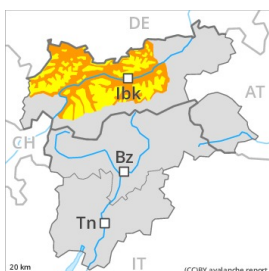
Tendenza: Pericolo valanghe stabile
per Domenica il 28.02.2021 →



Valanghe di
slittamento



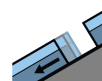
PM:



Tendenza: Pericolo valanghe stabile
per Domenica il 28.02.2021 →



Neve bagnata



Valanghe di
slittamento

Attenzione in caso di rotture da scivolamento. Le valanghe bagnate possono distaccarsi in seguito al passaggio di un singolo appassionato di sport invernali.

Sussiste un pericolo di valanghe per scivolamento di neve che non dovrebbe essere sottovalutato. Ciò soprattutto sui pendii erbosi ripidi sui pendii solegggiati. Distacchi di valanghe per scivolamento di neve possono verificarsi a qualsiasi ora del giorno e della notte. Evitare le zone con rotture da scivolamento. Le valanghe bagnate possono ancora distaccarsi in seguito al passaggio di un singolo appassionato di sport invernali, soprattutto nelle zone scarsamente innevate. Le valanghe possono trascinare l'intero manto nevoso bagnato e raggiungere dimensioni pericolosamente grandi. Attenzione soprattutto sui pendii ripidi esposti a sud al di sotto dei 2600 m circa, come pure sui pendii ripidi esposti a est e ovest al di sotto dei 2400 m circa. Tra i 2000 e i 2400 m circa, questi punti pericolosi sono più frequenti.

Inoltre, le valanghe asciutte possono subire un distacco negli strati più profondi del manto nevoso, soprattutto sui pendii ombreggiati ripidi estremi al di sopra dei 2300 m circa nelle zone di passaggio da poca a molta neve. Tali punti pericolosi sono molto rari.

Manto nevoso

Situazione tipo

st.2: valanga per scivolamento di neve

st.10: situazione primaverile

L'irraggiamento notturno sarà ridotto. Con il raffreddamento, durante la notte si formerà una crosta superficiale. La superficie del manto nevoso riuscirà a rigelarsi ma non sarà portante e si ammorbidirà più tardi del giorno precedente.

Nella parte centrale del manto nevoso si trovano strati fragili instabili. La parte centrale del manto nevoso è bagnata, specialmente sui pendii solegggiati ripidi al di sotto dei 2600 m circa.

Cadrà un po' di neve. Ciò nella seconda metà della notte.



Tendenza

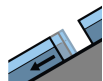
Con il raffreddamento, leggero calo del pericolo di valanghe bagnate. Il pericolo di valanghe per scivolamento di neve rimarrà invariato.

Grado Pericolo 2 - Moderato

AM:



Tendenza: Pericolo valanghe stabile →
 per Domenica il 28.02.2021



Valanghe di
 slittamento



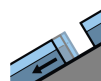
PM:



Tendenza: Pericolo valanghe stabile →
 per Domenica il 28.02.2021



Neve bagnata



Valanghe di
 slittamento



Attenzione in caso di rotture da scivolamento. Le valanghe bagnate possono in alcuni punti distaccarsi in seguito al passaggio di un singolo appassionato di sport invernali.

Sussiste un pericolo latente di valanghe per scivolamento di neve. Ciò soprattutto sui pendii erbosi ripidi sui pendii soleggiati. Evitare le zone con rotture da scivolamento.

Le valanghe bagnate possono ancora distaccarsi in seguito al passaggio di un singolo appassionato di sport invernali, soprattutto nelle zone scarsamente innevate. Attenzione soprattutto sui pendii soleggiati ripidi.

Le valanghe sono in parte di dimensioni medie.

Manto nevoso

Situazione tipo

st.2: valanga per scivolamento di neve

st.10: situazione primaverile

L'irraggiamento notturno sarà ridotto. La neve vecchia è bagnata, con una crosta non portante in superficie, soprattutto sui pendii soleggiati ripidi. La superficie del manto nevoso si ammorbidirà più tardi del giorno precedente.

Cadrà un po' di neve. Ciò nella seconda metà della notte.

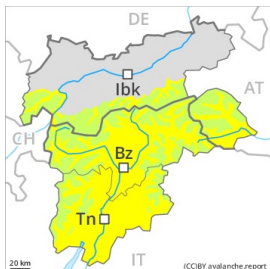
Soprattutto alle quote di bassa e media montagna c'è solo poca neve sui pendii esposti a sud.

Tendenza

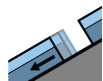
Con il raffreddamento, leggero calo del pericolo di valanghe bagnate. Il pericolo di valanghe per scivolamento di neve rimarrà invariato.

Grado Pericolo 3 - Marcato

AM:



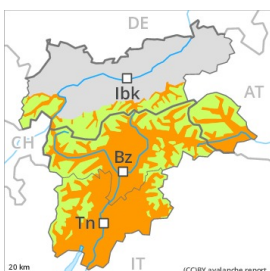
Tendenza: Pericolo valanghe stabile →
 per Domenica il 28.02.2021



Valanghe di
 slittamento



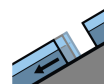
PM:



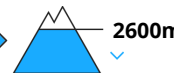
Tendenza: Pericolo valanghe stabile →
 per Domenica il 28.02.2021



Neve bagnata



Valanghe di
 slittamento



La principale fonte di pericolo è costituita da valanghe per scivolamento di neve. Esse possono distaccarsi a qualsiasi ora del giorno e della notte.

Con il rialzo termico e l'irradiazione solare diurni, sono ancora previste valanghe bagnate e per scivolamento di neve. Ciò specialmente sui pendii ripidi esposti a sud al di sotto dei 2600 m circa, come pure sui pendii ripidi esposti a est e ovest al di sotto dei 2400 m circa. Le valanghe possono trascinare l'intero manto nevoso bagnato e raggiungere grandi dimensioni. I tratti esposti delle vie di comunicazione saranno a livello isolato in pericolo.

Le valanghe umide possono distaccarsi in seguito al passaggio di un singolo appassionato di sport invernali. Ciò soprattutto durante il pomeriggio. Le escursioni dovrebbero terminare in tempo.

Inoltre, le valanghe asciutte possono subire un distacco negli strati più profondi del manto nevoso, soprattutto sui pendii ombreggiati ripidi estremi al di sopra dei 2300 m circa nelle zone di passaggio da poca a molta neve. Tali punti pericolosi sono molto rari.

Manto nevoso

Situazione tipo

st.2: valanga per scivolamento di neve

st.10: situazione primaverile

L'irraggiamento notturno sarà in molte regioni buono. Con il raffreddamento, durante la notte si formerà una crosta superficiale. La superficie del manto nevoso riuscirà a rigelarsi e a essere portante e si ammorbidirà più tardi del giorno precedente. La parte centrale del manto nevoso è umida, specialmente sui pendii soleggiati ripidi al di sotto dei 2600 m circa.

Sui pendii esposti a ovest, nord ed est, nella parte centrale del manto nevoso si trovano, a livello isolato, strati fragili instabili.

Nelle regioni settentrionali cadranno sino a 5 cm di neve. Ciò nella seconda metà della notte.



Tendenza

Con il rialzo termico, aumento del pericolo di valanghe bagnate.

Grado Pericolo 2 - Moderato



Tendenza: Pericolo valanghe stabile →
per Domenica il 28.02.2021



Neve bagnata



Le valanghe bagnate possono in alcuni punti distaccarsi in seguito al passaggio di un singolo appassionato di sport invernali.

Le valanghe bagnate possono ancora distaccarsi in seguito al passaggio di un singolo appassionato di sport invernali, soprattutto nelle zone scarsamente innevate. Attenzione soprattutto sui pendii soleggiati ripidi. Le valanghe sono di dimensioni piuttosto piccole.

Manto nevoso

Situazione tipo (st.10: situazione primaverile)

L'irraggiamento notturno sarà ridotto. La neve vecchia è bagnata, con una crosta non portante in superficie, soprattutto sui pendii soleggiati ripidi. La superficie del manto nevoso si ammorbidirà più tardi del giorno precedente.

Cadrà un po' di neve. Ciò nella seconda metà della notte.

Soprattutto alle quote di bassa e media montagna c'è solo poca neve.

Tendenza

Con il raffreddamento, leggero calo del pericolo di valanghe bagnate.