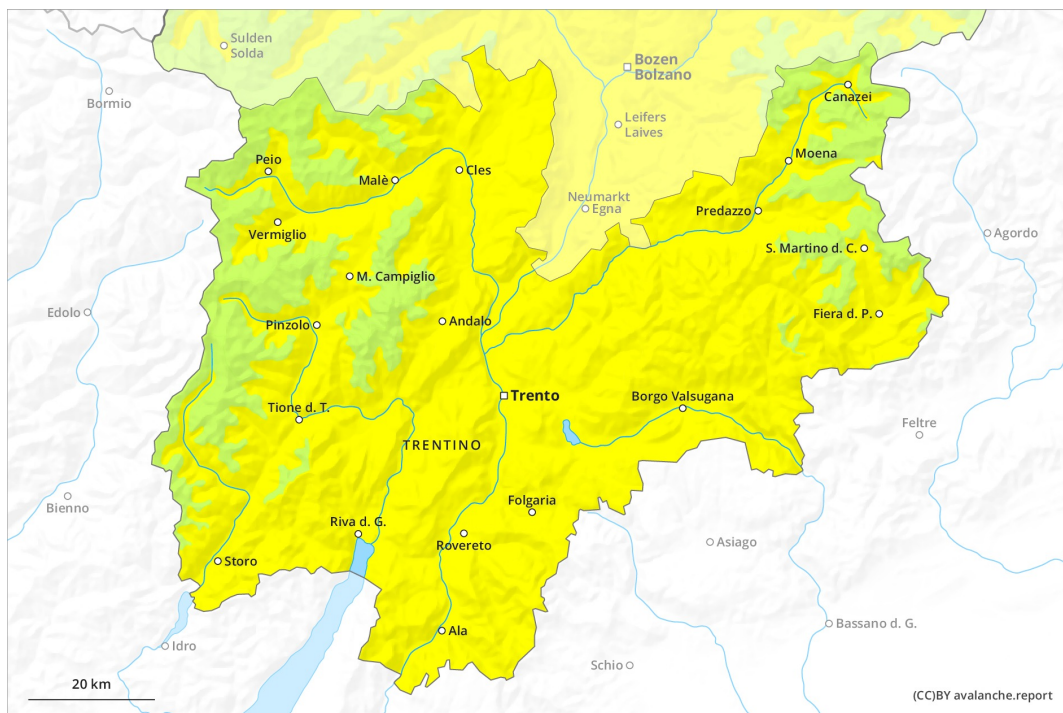
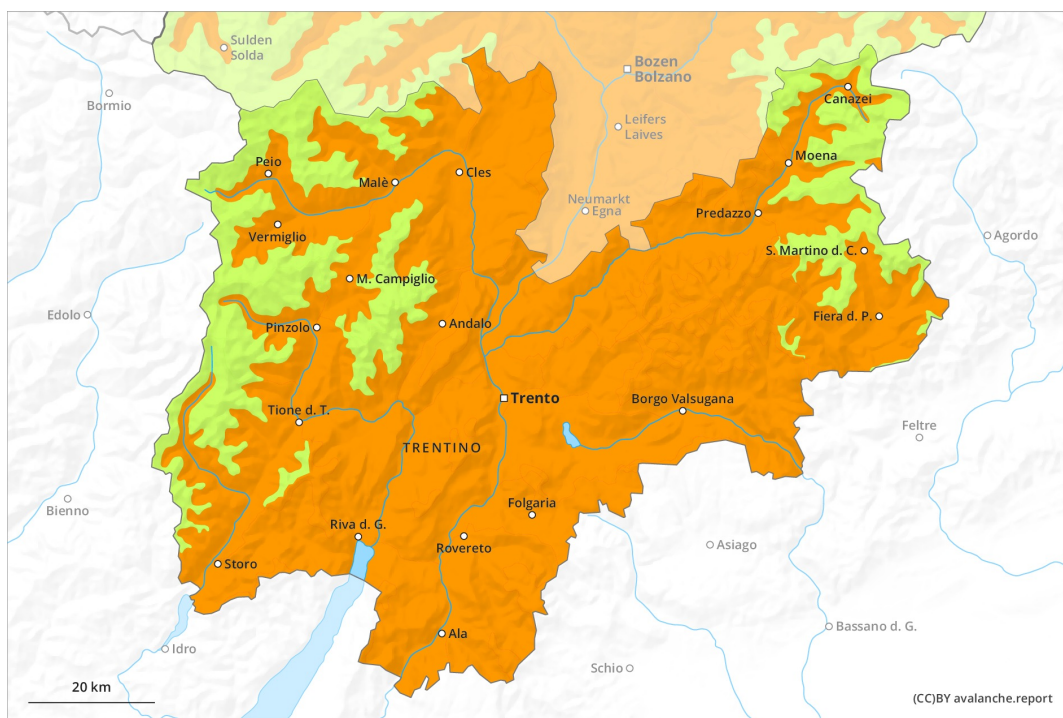


## Mattina

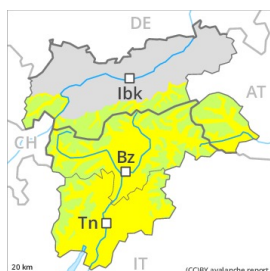


## pomeriggio

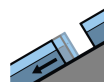


## Grado Pericolo 3 - Marcato

AM:



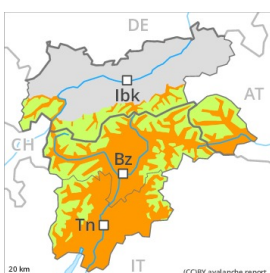
Tendenza: Pericolo valanghe stabile  
per Domenica il 28.02.2021 →



Valanghe di  
slittamento



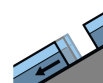
PM:



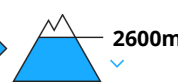
Tendenza: Pericolo valanghe stabile  
per Domenica il 28.02.2021 →



Neve bagnata



Valanghe di  
slittamento



La principale fonte di pericolo è costituita da valanghe per scivolamento di neve. Esse possono distaccarsi a qualsiasi ora del giorno e della notte.

Con il rialzo termico e l'irradiazione solare diurni, sono ancora previste valanghe bagnate e per scivolamento di neve. Ciò specialmente sui pendii ripidi esposti a sud al di sotto dei 2600 m circa, come pure sui pendii ripidi esposti a est e ovest al di sotto dei 2400 m circa. Le valanghe possono trascinare l'intero manto nevoso bagnato e raggiungere grandi dimensioni. I tratti esposti delle vie di comunicazione saranno a livello isolato in pericolo.

Le valanghe umide possono distaccarsi in seguito al passaggio di un singolo appassionato di sport invernali. Ciò soprattutto durante il pomeriggio. Le escursioni dovrebbero terminare in tempo.

Inoltre, le valanghe asciutte possono subire un distacco negli strati più profondi del manto nevoso, soprattutto sui pendii ombreggiati ripidi estremi al di sopra dei 2300 m circa nelle zone di passaggio da poca a molta neve. Tali punti pericolosi sono molto rari.

## Manto nevoso

Situazione tipo

st.2: valanga per scivolamento di neve

st.10: situazione primaverile

L'irraggiamento notturno sarà in molte regioni buono. Con il raffreddamento, durante la notte si formerà una crosta superficiale. La superficie del manto nevoso riuscirà a rigelarsi e a essere portante e si ammorbidirà più tardi del giorno precedente. La parte centrale del manto nevoso è umida, specialmente sui pendii soleggiati ripidi al di sotto dei 2600 m circa.

Sui pendii esposti a ovest, nord ed est, nella parte centrale del manto nevoso si trovano, a livello isolato, strati fragili instabili.

Nelle regioni settentrionali cadranno sino a 5 cm di neve. Ciò nella seconda metà della notte.



## Tendenza

Con il rialzo termico, aumento del pericolo di valanghe bagnate.