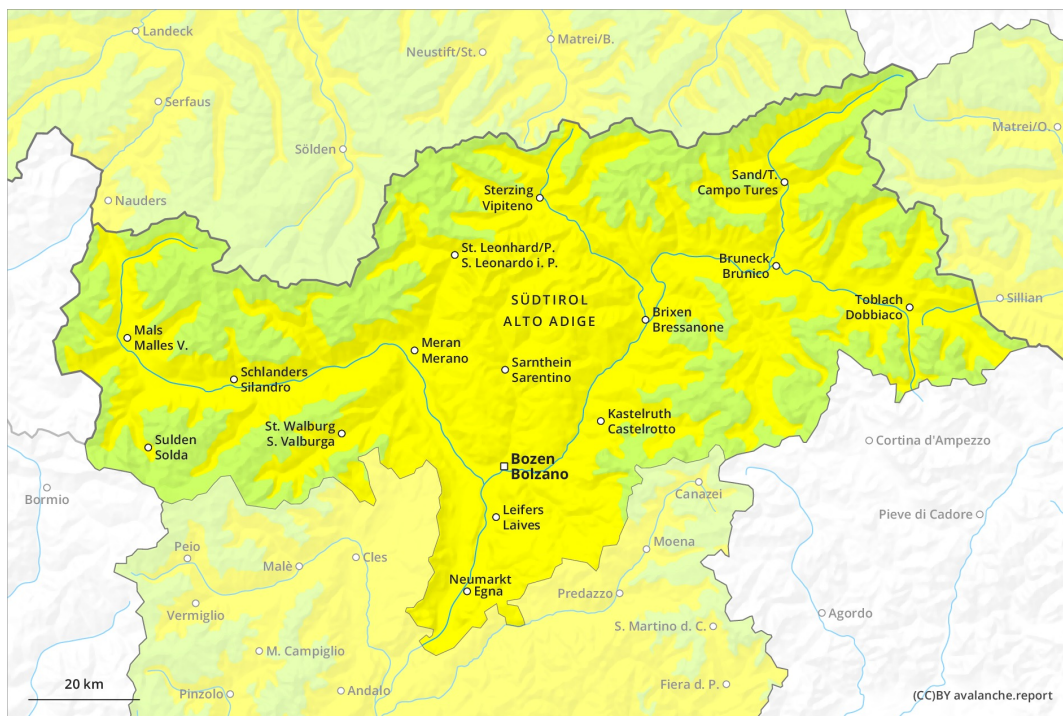
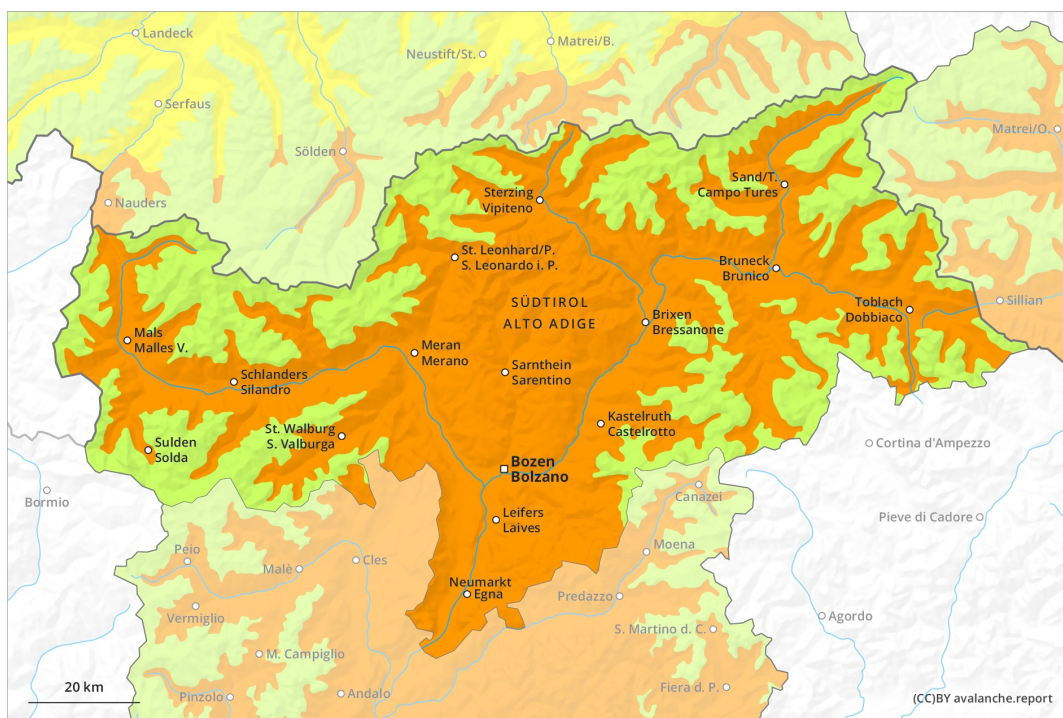




## AM

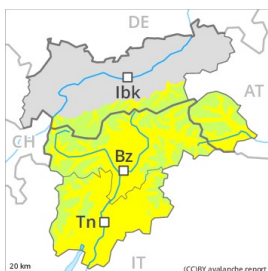


## PM

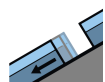


## Grado de Peligro 3 - Notable

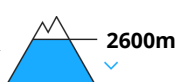
**AM:**



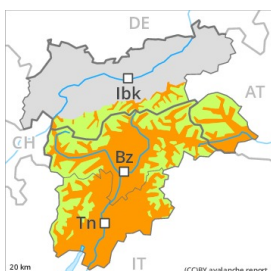
**Tendencia: peligro de aludes sin cambios** →  
 en Lunes 01 03 2021



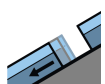
Deslizamientos



**PM:**



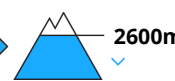
**Tendencia: peligro de aludes sin cambios** →  
 en Lunes 01 03 2021



Deslizamientos



Nieve  
húmeda



A consecuencia del aumento de la temperatura diurna y la radiación solar, progresivo aumento del peligro de aludes.

El peligro principal son las avalanchas de deslizamiento basal. Estos pueden alcanzar tamaños peligrosamente grandes. Puede desencadenarse algún alud de deslizamiento basal durante la noche o por la mañana. Precaución sobre todo en las laderas herbosas inclinadas en las laderas soleadas. Evitar las áreas con grietas de deslizamiento basal.

Los aludes de nieve muy húmeda pueden en algunos lugares ser desencadenadas al paso de un montañero. Esto se aplica especialmente durante la tarde. Sobre todo en las zonas de manto delgado. Precaución sobre todo en las laderas solanas inclinadas por debajo de los 2600 m aproximadamente. Las excursiones de montaña deben acabar a tiempo.

Los aludes de nieve seca pueden desencadenarse en las capas más profundas del manto de nieve. Sobre todo en las laderas umbrías extremadamente inclinadas por encima de los 2300 m aproximadamente en las zonas de transición de manto delgado a grueso. Los lugares tan peligrosos son muy raros.

## Manto nivoso

**Patrones de peligro**

pp.2: deslizamientos

pp.10: escenario de primavera

El enfriamiento nocturno será bueno. La superficie del manto de nieve se ha vuelto a helar y ha formado una costra portante y se ablandará durante el día.

La parte central del manto es muy húmeda. En la parte central del manto de nieve se encuentran capas débiles de cristales gruesos. Especialmente en las laderas solanas inclinadas por debajo de los 2600 m aproximadamente.

En las laderas umbrías, en la parte basal del manto de nieve se encuentran, de manera aislada, capas débiles. Especialmente por encima de los 2300 m aproximadamente.



## Tendencia

Después de una noche serena, por la mañana reinan condiciones más bien favorables. El peligro de aludes de deslizamiento basal permanecerá invariable.