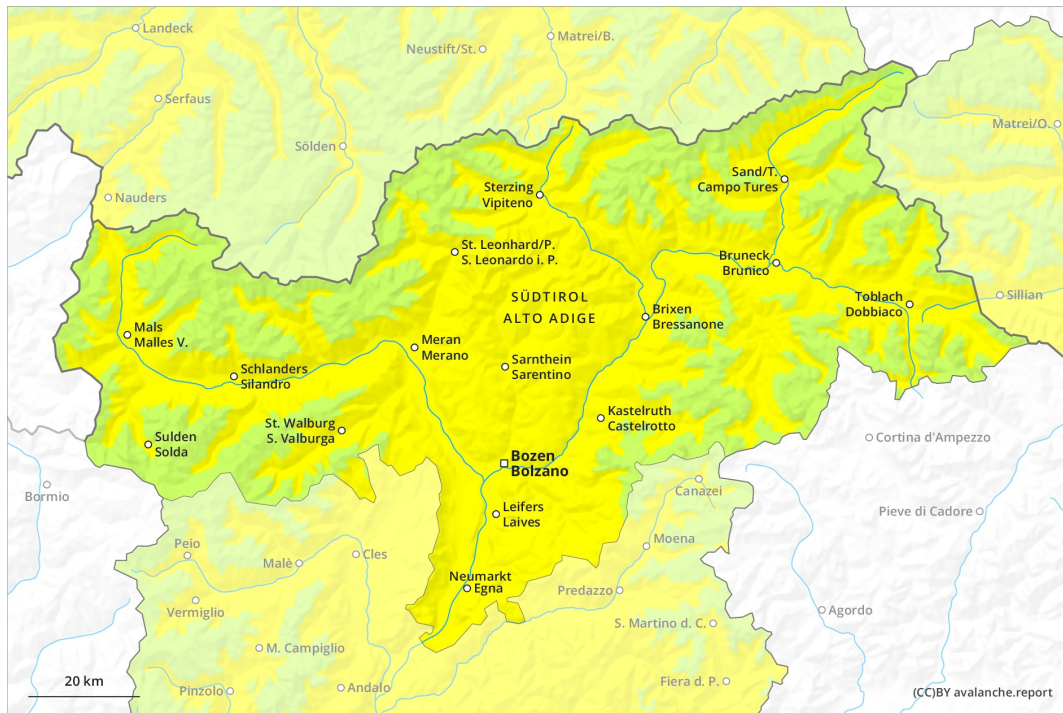
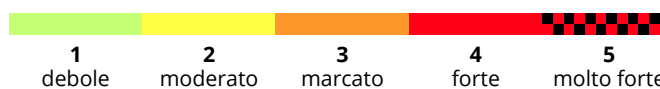
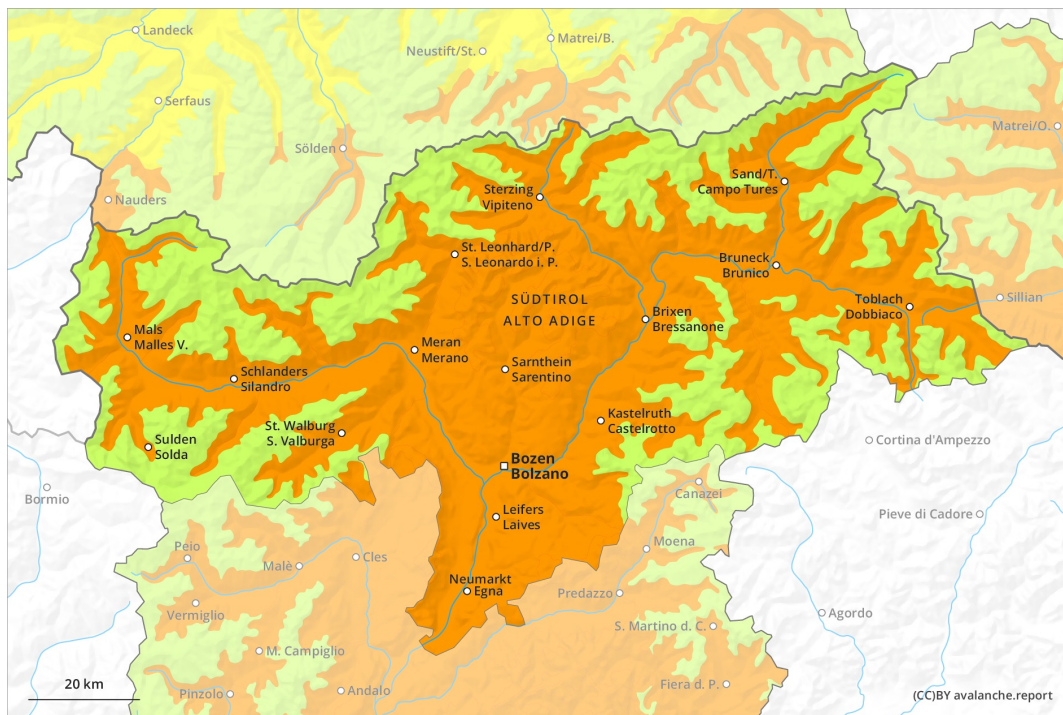


## Mattina

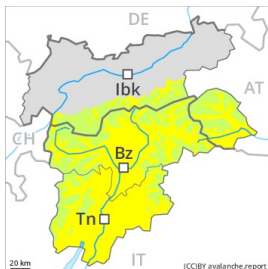


## pomeriggio

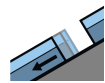


## Grado Pericolo 3 - Marcato

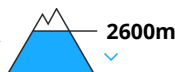
AM:



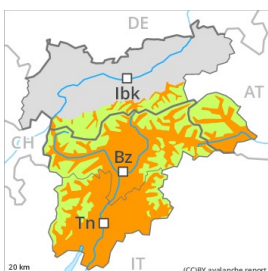
Tendenza: Pericolo valanghe stabile  
per Lunedì il 01.03.2021 →



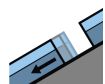
Valanghe di  
slittamento



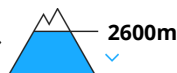
PM:



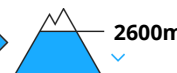
Tendenza: Pericolo valanghe stabile  
per Lunedì il 01.03.2021 →



Valanghe di  
slittamento



Neve  
bagnata



Con il rialzo termico e l'irradiazione solare diurni, progressivo aumento del pericolo di valanghe.

La principale fonte di pericolo è costituita da valanghe per scivolamento di neve. Queste possono raggiungere dimensioni pericolosamente grandi. Isolate valanghe per scivolamento di neve possono distaccarsi anche durante la notte o al mattino. Attenzione soprattutto sui pendii erbosi ripidi sui pendii soleggiate. Evitare le zone con rotture da scivolamento.

Le valanghe bagnate possono in alcuni punti distaccarsi in seguito al passaggio di un singolo appassionato di sport invernali. Ciò soprattutto durante il pomeriggio, soprattutto nelle zone scarsamente innevate. Attenzione soprattutto sui pendii soleggiate ripidi al di sotto dei 2600 m circa. Le escursioni dovrebbero terminare in tempo.

Inoltre, le valanghe asciutte possono subire un distacco negli strati più profondi del manto nevoso, soprattutto sui pendii ombreggiati ripidi estremi al di sopra dei 2300 m circa nelle zone di passaggio da poca a molta neve. Tali punti pericolosi sono molto rari.

## Manto nevoso

Situazione tipo

st.2: valanga per scivolamento di neve

st.10: situazione primaverile

L'irraggiamento notturno sarà buono. La superficie del manto nevoso si è rigelata ed è portante e si ammorbidirà nel corso della giornata.

La parte centrale del manto nevoso è bagnata. Nella parte centrale del manto nevoso si trovano strati fragili a grani grossi, specialmente sui pendii soleggiate ripidi al di sotto dei 2600 m circa.

Sui pendii ombreggiati, nella parte basale del manto nevoso si trovano, a livello molto isolato, strati fragili, specialmente al di sopra dei 2300 m circa.



## Tendenza

Dopo una notte serena, al mattino predominano condizioni piuttosto favorevoli. Il pericolo di valanghe per scivolamento di neve rimarrà invariato.