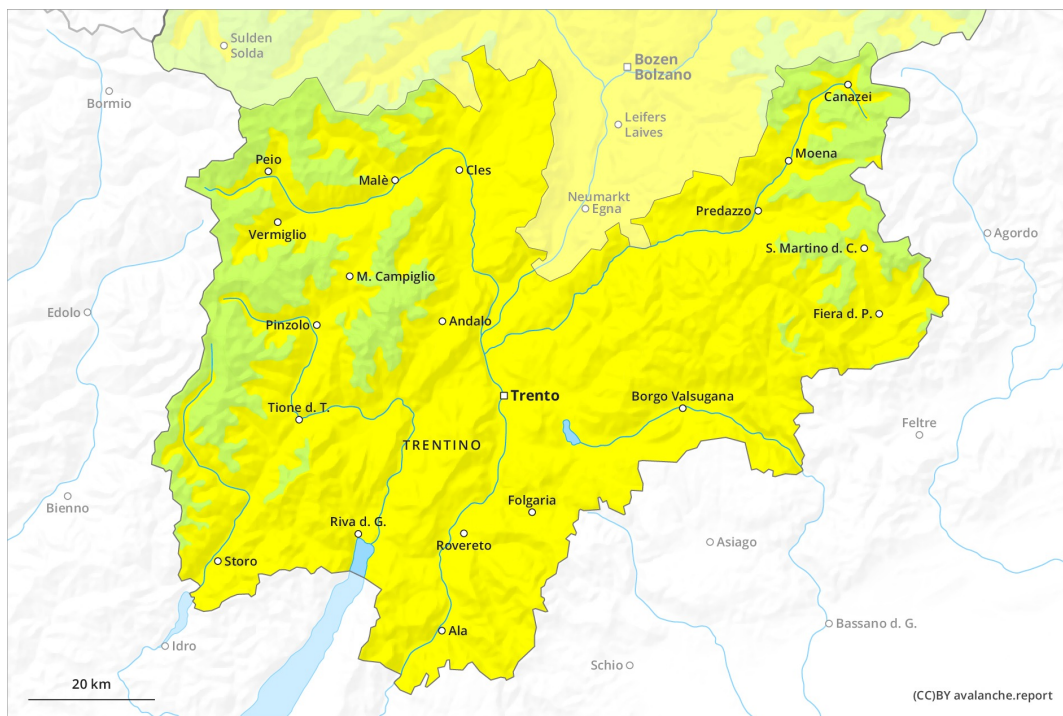
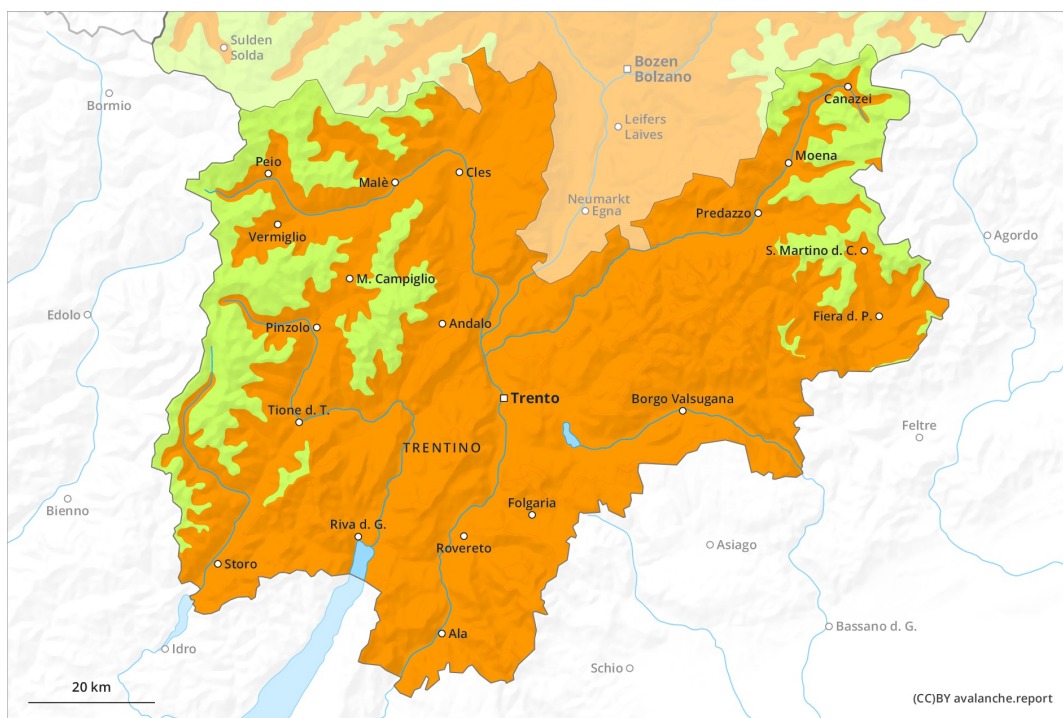




AM

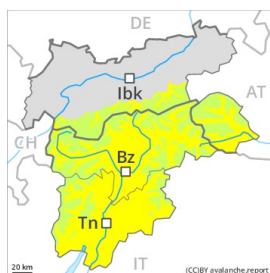
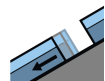
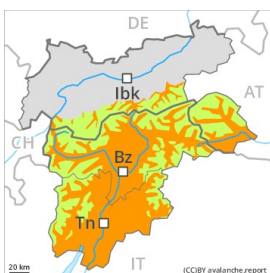
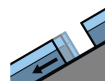


PM

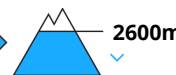




Grad de perill 3 - Mercat

AM:**Tendència: perill de lauegi constant** →
enDeluns 01 03 2021Esguitlament
de nhèu**PM:****Tendència: perill de lauegi constant** →
enDeluns 01 03 2021Esguitlament
de nhèu

Nhèu umida



A conseqüència der augment dera temperatura diürna e era radiacion solara, progressiu aument deth perill de lauegi.

Era hònt principau de perill consistís en lauegi d'esguitlament basau. Aguestes pòden arténher mides perilhosament granes. Se pòt desencadenar bèth laueg d'esguitlament basau tanben ath long dera net o ath maitin. Precaucion sustot enes pales erboses arribentes enes pales soleienques. Evitar es airaus damb henerècles d'esguitlament basau.

Es lauegi fòrça umits pòden en quauqui endrets desencadenar-se ath pas d'un montanhaire. Açò s'aplique especiaument pendent era tarde. Sustot enes zònes de celh prim. Precaucion sustot enes pales soleienques arribentes per dejós des 2600 m aproximativament. Es excursions de montanha an de finalizar ara ora.

Tanben, es lauegi sequi pòden desencadenar-se enes coches mès pregones deth mantèth de nhèu. Sustot enes pales ombrères extrèmament arribentes per dessus des 2300 m aproximativament enes zònes de transicion de celh prim a grossut. Es endrets tan perilhosi son fòrça rari.

Celh de nhèu

Patrons de perill

pp.2: esguitlament de nhèu

pp.10: scenari de primavera

Eth heiredament nocturn serà bon. Era superfícia deth mantèth de nhèu s'a regelat e a format ua crosta portanta e s'atrendirà ath long deth dia.

Era part centrau deth mantèth ei fòrça umida. Ena part centrau deth mantèth de nhèu se tròben coches febles de cristalhs gròssi. Especiaument enes pales soleienques arribentes per dejós des 2600 m aproximativament.

Enes pales ombrères, ena part basau deth mantèth de nhèu se tròben , de manèra isolada, coches febles. Especiaument per dessus des 2300 m aproximativament.



Tendència

Dempús d'ua net serena, eth maitin anarà seguit per condicions mès a lèu favorables. Eth perilh de lauegi d'esguitlament basau demorarà invariable.