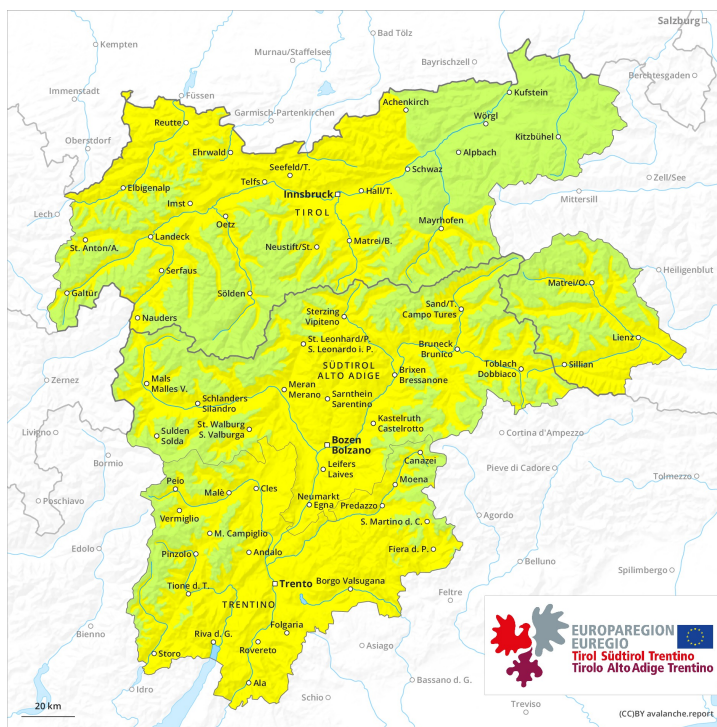
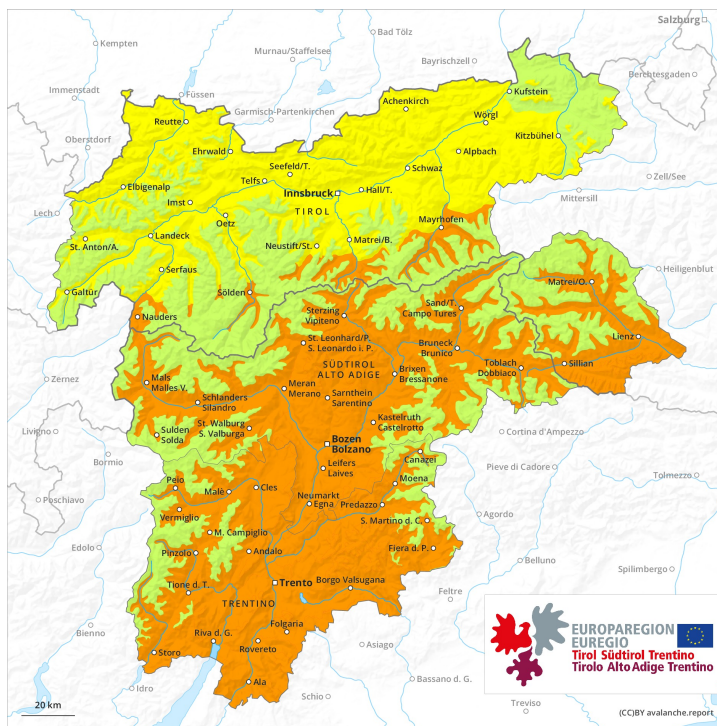




AM

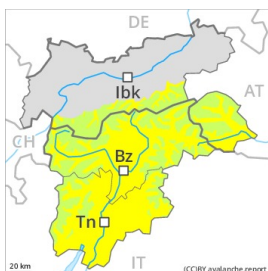


PM

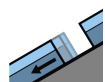


Grado de Peligro 3 - Notable

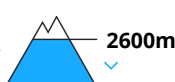
AM:



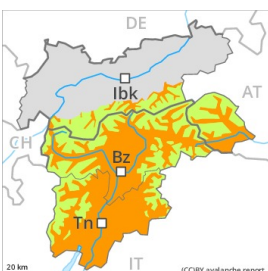
Tendencia: **peligro de aludes sin cambios** →
 en Lunes 01 03 2021



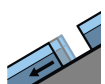
Deslizamientos



PM:



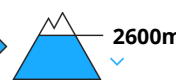
Tendencia: **peligro de aludes sin cambios** →
 en Lunes 01 03 2021



Deslizamientos



Nieve
húmeda



A consecuencia del aumento de la temperatura diurna y la radiación solar, progresivo aumento del peligro de aludes.

El peligro principal son las avalanchas de deslizamiento basal. Estos pueden alcanzar tamaños peligrosamente grandes. Puede desencadenarse algún alud de deslizamiento basal durante la noche o por la mañana. Precaución sobre todo en las laderas herbosas inclinadas en las laderas soleadas. Evitar las áreas con grietas de deslizamiento basal.

Los aludes de nieve muy húmeda pueden en algunos lugares ser desencadenadas al paso de un montañero. Esto se aplica especialmente durante la tarde. Sobre todo en las zonas de manto delgado. Precaución sobre todo en las laderas solanas inclinadas por debajo de los 2600 m aproximadamente. Las excursiones de montaña deben acabar a tiempo.

Los aludes de nieve seca pueden desencadenarse en las capas más profundas del manto de nieve. Sobre todo en las laderas umbrías extremadamente inclinadas por encima de los 2300 m aproximadamente en las zonas de transición de manto delgado a grueso. Los lugares tan peligrosos son muy raros.

Manto nivoso

Patrones de peligro

pp.2: deslizamientos

pp.10: escenario de primavera

El enfriamiento nocturno será bueno. La superficie del manto de nieve se ha vuelto a helar y ha formado una costra portante y se ablandará durante el día.

La parte central del manto es muy húmeda. En la parte central del manto de nieve se encuentran capas débiles de cristales gruesos. Especialmente en las laderas solanas inclinadas por debajo de los 2600 m aproximadamente.

En las laderas umbrías, en la parte basal del manto de nieve se encuentran, de manera aislada, capas débiles. Especialmente por encima de los 2300 m aproximadamente.

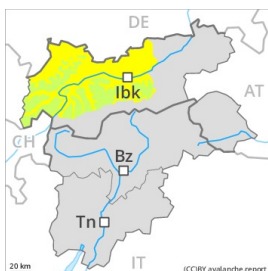


Tendencia

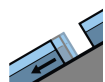
Después de una noche serena, por la mañana reinan condiciones más bien favorables. El peligro de aludes de deslizamiento basal permanecerá invariable.

Grado de Peligro 2 - Limitado

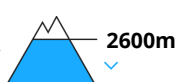
AM:



Tendencia: peligro de aludes sin cambios →
 en Lunes 01 03 2021



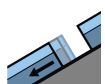
Deslizamientos



PM:



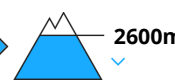
Tendencia: peligro de aludes sin cambios →
 en Lunes 01 03 2021



Deslizamientos



Nieve
 húmeda



A consecuencia del aumento de la temperatura diurna y la radiación solar, progresivo aumento del peligro de aludes. El problema de deslizamientos basales es la principal fuente de peligro.

Después de una noche serena, por la mañana reinan condiciones más bien favorables. A consecuencia del aumento de la temperatura diurna y la radiación solar, progresivo aumento del peligro de aludes. Los aludes de nieve muy húmeda pueden en algunos lugares ser desencadenadas al paso de un montañero. Esto se aplica especialmente durante la tarde. Sobre todo en las zonas de manto delgado. Precaución sobre todo en las laderas solanas inclinadas por debajo de los 2600 m aproximadamente. Las excursiones de montaña deben acabar a tiempo. En las laderas umbrías y en zonas alpinas la situación de aludes es más favorable.

Hay un peligro apreciable de aludes de deslizamiento basal que no hay que subestimar. Estos pueden alcanzar tamaños peligrosamente grandes. Sobre todo en los sectores con mucha nieve. Precaución en las laderas solanas inclinadas. Evitar las áreas con grietas de deslizamiento basal.

Los aludes de nieve seca pueden desencadenarse en las capas más profundas del manto de nieve. Sobre todo en las laderas umbrías extremadamente inclinadas por encima de los 2300 m aproximadamente en las zonas de transición de manto delgado a grueso. Los lugares tan peligrosos son muy raros.

Manto nivoso

Patrones de peligro

pp.2: deslizamientos

pp.10: escenario de primavera

El enfriamiento nocturno será bueno. La superficie del manto de nieve se ha vuelto a helar y ha formado una costra portante y se ablandará durante el día.

La parte central del manto es muy húmeda. En la parte central del manto de nieve se encuentran capas débiles de cristales gruesos. Especialmente en las laderas solanas inclinadas por debajo de los 2600 m aproximadamente.



En las laderas umbrías, en la parte basal del manto de nieve se encuentran , de manera aislada, capas débiles. Especialmente por encima de los 2300 m aproximadamente.

Tendencia

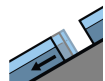
Después de una noche serena, por la mañana reinan condiciones más bien favorables. El peligro de aludes de deslizamiento basal permanecerá invariable.

Grado de Peligro 2 - Limitado

AM:



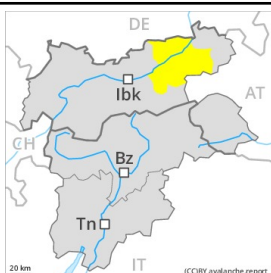
Tendencia: peligro de aludes sin cambios →
en Lunes 01 03 2021



Deslizamientos



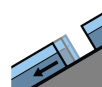
PM:



Tendencia: peligro de aludes sin cambios →
en Lunes 01 03 2021



Nieve húmeda



Deslizamientos



A consecuencia del aumento de la temperatura diurna y la radiación solar, progresivo aumento del peligro de aludes.

Después de una noche serena, por la mañana reinan condiciones favorables generalmente.

Los aludes de nieve muy húmeda pueden en algunos lugares ser desencadenadas al paso de un montañero. Esto se aplica especialmente durante la tarde. Sobre todo en las zonas de manto delgado en las laderas soleadas inclinadas.

Además hay un peligro latente de aludes de deslizamiento basal. Esto se aplica especialmente en las laderas herbosas inclinadas en las laderas soleadas. Los aludes son en parte de tamaño mediano.

Manto nivoso

Patrones de peligro

pp.10: escenario de primavera

pp.2: deslizamientos

El enfriamiento nocturno será bueno. La superficie del manto de nieve se ha vuelto a helar y ha formado una costra portante y se ablandará durante el día.

La nieve antigua es muy húmeda. Especialmente en las laderas solanas inclinadas.

En cotas bajas y medias hay poca nieve en las laderas orientadas a sur.

Tendencia

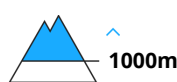
El peligro de aludes aumentará ligeramente durante el día.



Grado de Peligro 2 - Limitado

AM:**Tendencia: peligro de aludes sin cambios** →
enLunes01 03 2021**PM:****Tendencia: peligro de aludes sin cambios** →
enLunes01 03 2021

Nieve húmeda



A consecuencia del aumento de la temperatura diurna y la radiación solar, progresivo aumento del peligro de aludes.

Después de una noche serena, por la mañana reinan condiciones favorables generalmente.

Los aludes de nieve muy húmeda pueden en algunos lugares ser desencadenadas al paso de un montañero. Esto se aplica especialmente durante la tarde. Sobre todo en las zonas de manto delgado en las laderas soleadas inclinadas. Los aludes son de tamaño en general pequeño.

Manto nivoso

Patrones de peligro

pp.10: escenario de primavera

pp.2: deslizamientos

El enfriamiento nocturno será bueno. La superficie del manto de nieve se ha vuelto a helar y ha formado una costra portante y se ablandará durante el día.

La nieve antigua es muy húmeda. Especialmente en las laderas solanas inclinadas.

En cotas bajas y medias hay poca nieve.

Tendencia

El peligro de aludes aumentará ligeramente durante el día.